



# MIETPROGRAMM 2024/25

## Arbeitsbühnen und Stapler

Zuverlässig, sicher und flexibel –  
wir organisieren für jede Aufgabe das richtige Gerät!

# Mayer & Schöftner

## ZUVERLÄSSIG - SICHER UND FLEXIBEL

---



### **MAYER & SCHÖFTNER Arbeitsbühnen GmbH**

A-4063 Hörsching, Humerstraße 41, Tel.: 07221 / 73111-0,  
buehnen@mayer-schoeftner.at, www.mayer-schoeftner.at

Raiffeisenlandesbank OÖ: IBAN: AT79 3400 0000 0003 4348 | BIC: RZOOAT2L  
Gerichtsstand: Wels | Firmenbuch-Nr.: 381621 h | UID-ATU67308406

**Zuverlässig, sicher und flexibel – wir organisieren für jede Aufgabe das richtige Gerät!**



### Gelenkteleskopbühnen

Die Gelenksteleskopbühne ist für Arbeiten an verwinkelten Stellen und für die Überbrückung von Hindernissen geeignet.

Seite 7



### Teleskopbühnen

Teleskopbühnen als selbstfahrende Maschinen mit guten Leistungsdaten gehören zur richtigen Wahl auf großräumigen Baustellen. Robuste Ausführung und einfache Bedienung sind Faktoren für arbeitszeitsparende Einsätze.

Seite 27



### Scherenarbeitsbühnen

Die Scherenarbeitsbühne ist vielseitig einsetzbar und zeichnet sich durch ihre nivellierenden Stützen und die hohe Tragfähigkeit aus.

Seite 37



### LKW-Arbeitsbühnen

Die LKW-Arbeitsbühne ist für häufige Standortwechsel besonders geeignet und bietet durch die optimale Beweglichkeit viele Einsatzmöglichkeiten.

Seite 63



### Frontstapler

Der Stapler ist das ideale Hilfsmittel zum Materialtransport für den Innen- als auch den Außenbereich.

Seite 69



### Teleskopstapler

Der Stapler ist das ideale Hilfsmittel zum Materialtransport für den Innen- als auch den Außenbereich.

Seite 77

# SICHERHEIT BEGINNT BEI IHNEN



## IPAF - SCHULUNGSZENTRUM

**Nähere Informationen erhalten Sie bei:**  
Mayer & Schöftner Arbeitsbühnen GmbH  
E-Mail: [ipaf@mayer-schoeftner.at](mailto:ipaf@mayer-schoeftner.at)  
oder telefonisch unter 07221 / 73111-0





Das Ausbildungsprogramm entspricht dem internationalen Standard ISO 18878:2004 für mobile Hubarbeitsbühnen und ist in über 40 Ländern anerkannt.

### Kategorien:



### Warum sollte man sich für die IPAF-Schulung entscheiden?

- Damit Ihre Mitarbeiter im Umgang mit Arbeitsbühnen stets sicher unterwegs sind.
- Qualifizierte Trainer zeigen in Theorie und Praxis wie man potenzielle Gefahren erkennen und vermeiden kann
- Den Teilnehmern wird ebenso die Verwendung geeigneter Schutzausrüstung sowie der richtige Umgang in Notsituationen näher gebracht
- Ihre Mitarbeiter sind nach bestandener Prüfung **international** anerkannte Bediener von mobilen Hubarbeitsbühnen



## 5 JAHRE GÜLTIG!

### GANZTAGESKURS

- Theorie im Schulungszentrum
- Praxis im Schulungszentrum

### E-LEARNING

- Theorie online zeitlich flexibel
- Praxis im Schulungszentrum



**APP-TO-DATE**  
Hebebühnen ganz einfach  
mit unserer neuen  
Web-App ausleihen und  
zurückgeben.



[arbeitsbuehnen24.at](http://arbeitsbuehnen24.at)





# Gelenkteleskopbühnen

ZUVERLÄSSIG, SICHER UND FLEXIBEL –  
WIR ORGANISIEREN FÜR JEDE AUFGABE DAS RICHTIGE GERÄT!



# Diesel-Gelenkteleskopbühne

## M-13GTKX-263D



M-13GTKX-263D

### Einsatzgebiet:

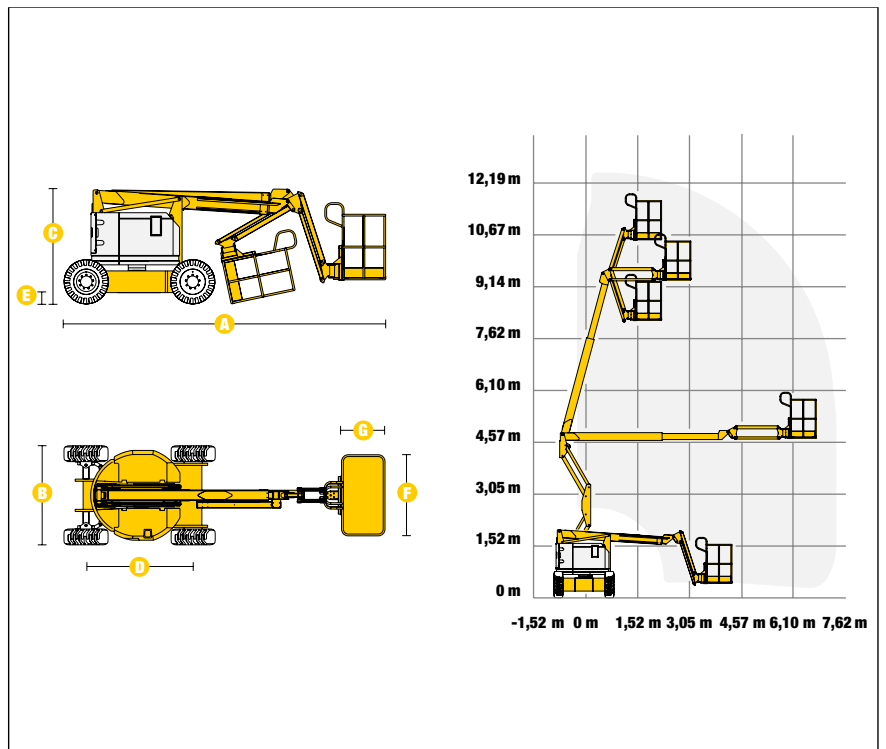
Die Diesel-Gelenkteleskopbühne ist besonders für Arbeiten an verwinkelten Stellen oder für die Überbrückung von Hindernissen geeignet. Im Außenbereich ist der Dieselantrieb mit Allradausführung ideal für den Einsatz in rauem Gelände.



Die Sicherheitsvorschriften und die Verwendung der persönlichen Schutzausrüstung sind gemäß Bedienungsanleitung einzuhalten.

### Technische Daten:

Max. Arbeitshöhe	12,62 m
Max. Plattformhöhe	10,62 m
Max. sertl. Reichweite	6,78 m
Max. Korbbelastung	227 kg
<b>A</b> Länge	5,66 m
<b>B</b> Breite	1,85 m
<b>C</b> Höhe in eingefahrenem Zustand	2,00 m
<b>D</b> Radstand	1,88 m
<b>E</b> Bodenfreiheit	0,17 m
<b>F x G</b> Korbabmessungen	1,42 m x 0,76 m
Antrieb	Diesel
Antriebsart	4 WD
Nicht markierende Reifen	Nein
Steigfähigkeit	45 %
Wenderadius außen	4,11 m
Eigengewicht	5027 kg



Abmessungen

Daten sind Herstellerangaben, geringe typen- und herstellerbezogene Abweichungen sind möglich.



# Diesel-Gelenkteleskopbühne

## M-16GTKX-264D



M-16GTKX-264D

### Einsatzgebiet:

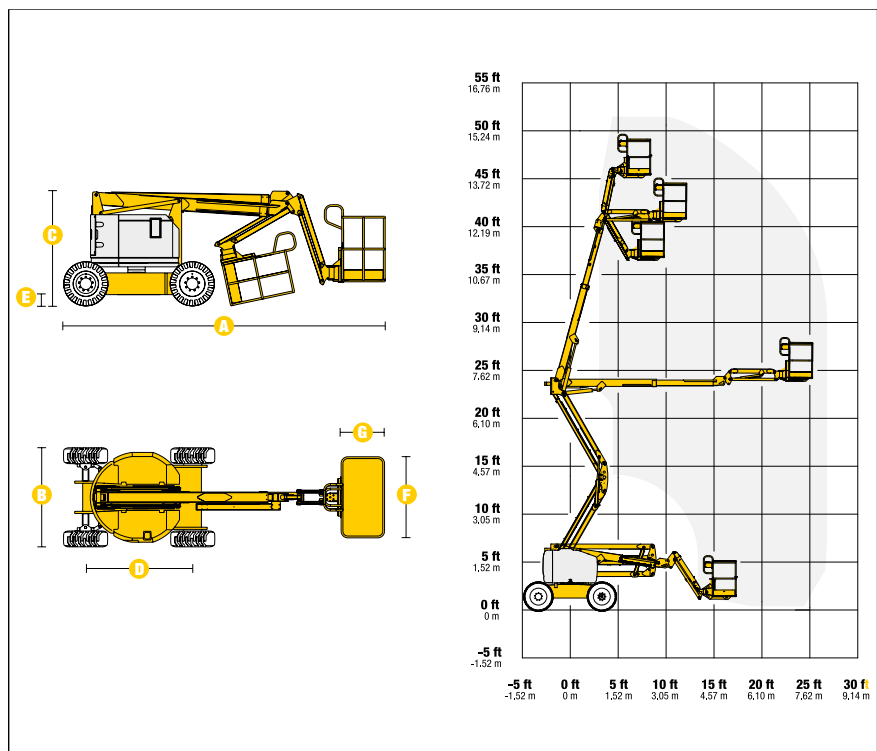
Die Diesel-Gelenkteleskopbühne ist besonders für Arbeiten an verwinkelten Stellen oder für die Überbrückung von Hindernissen geeignet. Im Außenbereich ist der Dieselantrieb mit Allradausführung ideal für den Einsatz in rauem Gelände.



Die Sicherheitsvorschriften und die Verwendung der persönlichen Schutzausrüstung sind gemäß Bedienungsanleitung einzuhalten.

### Technische Daten:

Max. Arbeitshöhe	15,94 m
Max. Plattformhöhe	13,94 m
Max. seitl. Reichweite	7,65 m
Max. Korbbelastung	227 kg
<b>A</b> Länge	6,83 m
<b>B</b> Breite	2,24 m
<b>C</b> Höhe in eingefahrenem Zustand	2,06 m
<b>D</b> Radstand	2,06 m
<b>E</b> Bodenfreiheit	0,34 m
<b>F x G</b> Korbabmessungen	1,83 m x 0,76 m
Antrieb	Diesel
Antriebsart	4 WD
Nicht markierende Reifen	Nein
Steigfähigkeit	45 %
Wenderadius außen	4,55 m
Eigengewicht	6600 kg



Daten sind Herstellerangaben, geringe typen- und herstellerbezogene Abweichungen sind möglich.

Abmessungen

# Diesel-Gelenkteleskopbühne

## M-16GTKX-264D/G/S



M-16GTKX-264D/G/S

### Einsatzgebiet:

Die Diesel-Gelenkteleskopbühne ist besonders für Arbeiten an verwinkelten Stellen oder für die Überbrückung von Hindernissen geeignet. Im Außenbereich ist der Dieselantrieb mit Allradausführung ideal für den Einsatz in rauem Gelände.

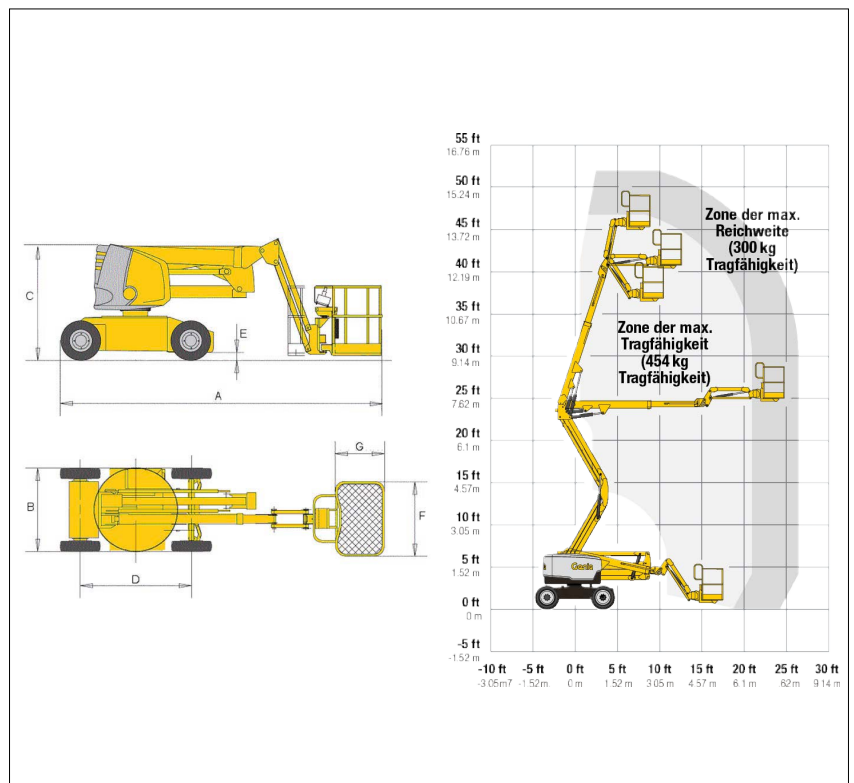


Die Sicherheitsvorschriften und die Verwendung der persönlichen Schutzausrüstung sind gemäß Bedienungsanleitung einzuhalten.

### Technische Daten:

Max. Arbeitshöhe	15,86 m
Max. Plattformhöhe	13,86 m
Max. seitliche Reichweite	7,55 m
Max. Korbbelastung	300 kg / 454 kg
<b>A</b> Länge	6,65 m
<b>B</b> Breite	2,29 m
<b>C</b> Höhe in eingefahrenem Zustand	2,25 m
<b>D</b> Radstand	2,03 m
<b>E</b> Bodenfreiheit	0,37 m
<b>F x G</b> Korbabmessung	1,83 m x 0,76 m
Antrieb	Diesel
Antriebsart	4 WD
Nicht markierende Reifen	Nein
Steigfähigkeit	45 %
Wenderadius außen	4,50 m
Eigengewicht	6847 kg

*Daten sind Herstellerangaben, geringe typen- und herstellerbezogene Abweichungen sind möglich.*



Abmessungen

**Zuverlässig, sicher und flexibel – wir organisieren für jede Aufgabe das richtige Gerät!**

# Hybrid-Gelenkteleskopbühne

## M-16GTKX-264HY/G



M-16GTKX-264HY/G

### Einsatzgebiet:

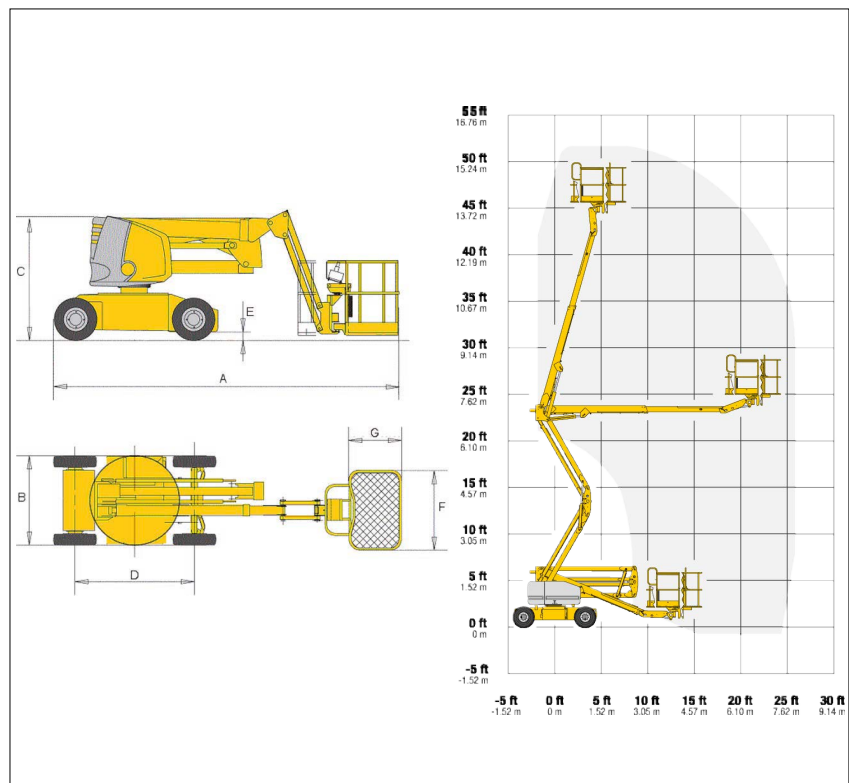
Die Hybrid-Gelenkteleskopbühne ist besonders für Arbeiten an verwinkelten Stellen oder für die Überbrückung von Hindernissen geeignet. Durch die Kombinationen von Diesel- und Elektroantrieb ist diese Bühne mit Allradausführung und nicht markierenden Reifen ideal für Arbeiten im Innenbereich sowie im Außenbereich.



Die Sicherheitsvorschriften und die Verwendung der persönlichen Schutzausrüstung sind gemäß Bedienungsanleitung einzuhalten.

### Technische Daten:

Max. Arbeitshöhe	15,92 m
Max. Plattformhöhe	13,92 m
Max. seitliche Reichweite	6,94 m
Max. Korbbelastung	300 kg
<b>A</b> Länge	6,11 m
<b>B</b> Breite	2,29 m
<b>C</b> Höhe in eingefahrenem Zustand	2,29 m
<b>D</b> Radstand	2,03 m
<b>E</b> Bodenfreiheit	0,41 m
<b>F x G</b> Korbabmessung	1,83 m x 0,76 m
Antrieb	Hybrid
Antriebsart	4 WD
Nicht markierende Reifen	Ja
Steigfähigkeit	45 %
Wenderadius außen	4,30 m
Eigengewicht	6559 kg



Abmessungen

*Daten sind Herstellerangaben, geringe typen- und herstellerbezogene Abweichungen sind möglich.*

# Diesel-Gelenkteleskopbühne

## M-18GTKX-266D/M



M-18GTKX-266D/M

### Einsatzgebiet:

Die Diesel-Gelenkteleskopbühne ist besonders für Arbeiten an verwinkelten Stellen oder für die Überbrückung von Hindernissen geeignet. Im Außenbereich ist der Dieselantrieb mit Allradausführung ideal für den Einsatz in rauem Gelände.

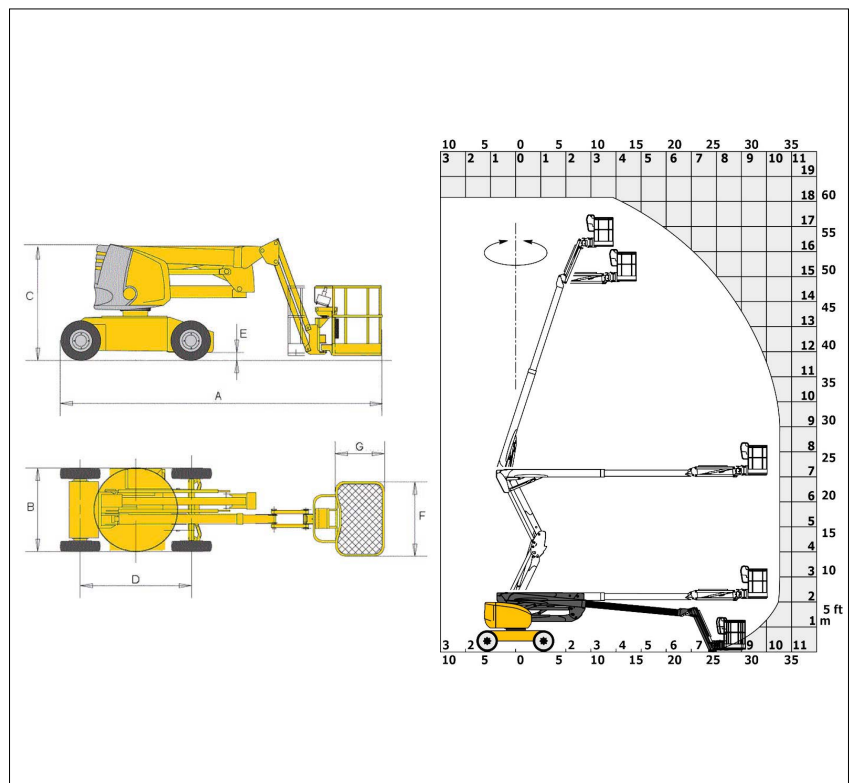


Die Sicherheitsvorschriften und die Verwendung der persönlichen Schutzausrüstung sind gemäß Bedienungsanleitung einzuhalten.

### Technische Daten:

Max. Arbeitshöhe	18,19 m
Max. Plattformhöhe	16,19 m
Max. seitliche Reichweite	10,51 m
Max. Korbbelastung	230 kg
<b>A</b> Länge	7,79 m
<b>B</b> Breite	2,32 m
<b>C</b> Höhe in eingefahrenem Zustand	2,56 m
<b>D</b> Radstand	2,20 m
<b>E</b> Bodenfreiheit	0,40 m
<b>F x G</b> Korbabmessung	1,80 m x 0,80 m
Antrieb	Diesel
Antriebsart	4 WD
Nicht markierende Reifen	Nein
Steigfähigkeit	45 %
Wenderadius außen	3,75 m
Eigengewicht	7430 kg

*Daten sind Herstellerangaben, geringe typen- und herstellerbezogene Abweichungen sind möglich.*



Abmessungen

**Zuverlässig, sicher und flexibel – wir organisieren für jede Aufgabe das richtige Gerät!**



## Diesel-Gelenkteleskopbühne

### M-20GTKX-267D/SKY



M-20GTKX-267D/SKY

#### Einsatzgebiet:

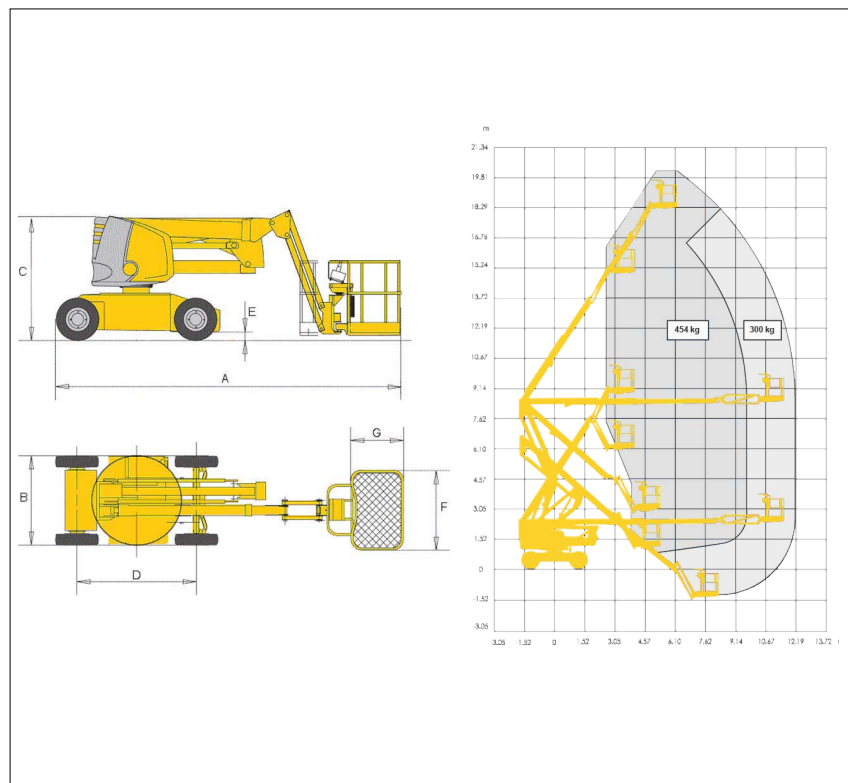
Die Diesel-Gelenkteleskopbühne ist besonders für Arbeiten an verwinkelten Stellen oder für die Überbrückung von Hindernissen geeignet. Im Außenbereich ist der Dieselantrieb mit Allradausführung ideal für den Einsatz in rauem Gelände.



Die Sicherheitsvorschriften und die Verwendung der persönlichen Schutzausrüstung sind gemäß Bedienungsanleitung einzuhalten.

#### Technische Daten:

Max. Arbeitshöhe	20,29 m
Max. Plattformhöhe	18,29 m
Max. seitliche Reichweite	11,56 m
Max. Korbbelastung	300 kg / 454 kg
<b>A</b> Länge	8,59 m
<b>B</b> Breite	2,44 m
<b>C</b> Höhe in eingefahrenem Zustand	2,54 m
<b>D</b> Radstand	2,44 m
<b>E</b> Bodenfreiheit	0,33 m
<b>F x G</b> Korbabmessung	2,44 m x 0,91 m
Antrieb	Diesel
Antriebsart	4 WD
Nicht markierende Reifen	Nein
Steigfähigkeit	40 %
Wenderadius außen	5,31 m
Eigengewicht	8557 kg



Abmessungen

*Daten sind Herstellerangaben, geringe typen- und herstellerbezogene Abweichungen sind möglich.*

# Hybrid-Gelenkteleskopbühne

## M-20GTKX-267HY/G



M-20GTKX-267HY/G

### Einsatzgebiet:

Die Hybrid-Gelenkteleskopbühne ist besonders für Arbeiten an verwinkelten Stellen oder für die Überbrückung von Hindernissen geeignet. Durch die Kombinationen von Diesel- und Elektroantrieb ist diese Bühne mit Allradausführung und nicht markierenden Reifen ideal für Arbeiten im Innenbereich sowie im Außenbereich.

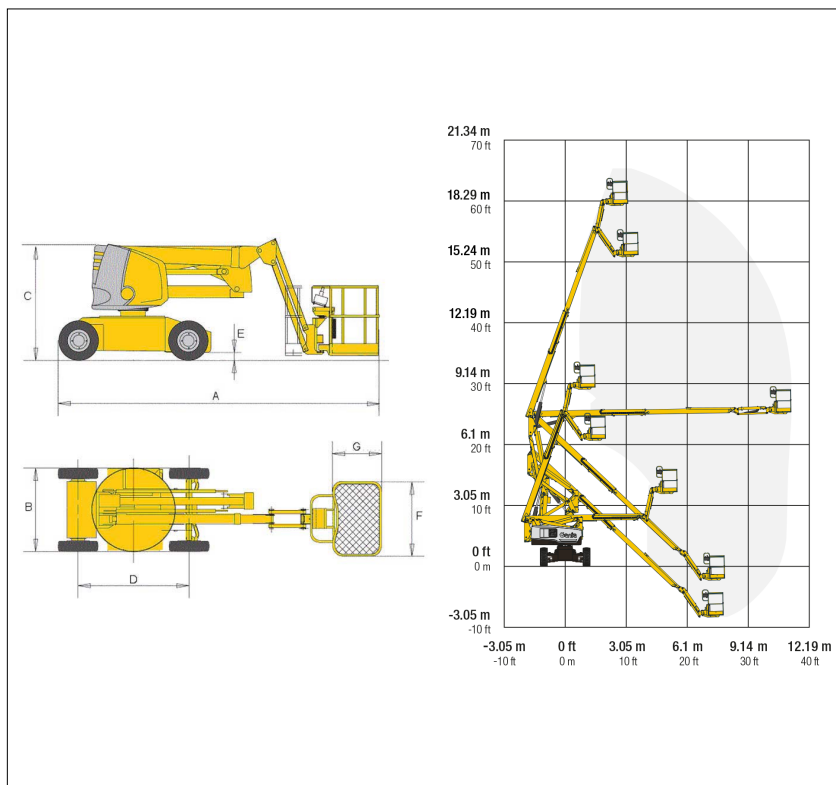


Die Sicherheitsvorschriften und die Verwendung der persönlichen Schutzausrüstung sind gemäß Bedienungsanleitung einzuhalten.

### Technische Daten:

Max. Arbeitshöhe	20,16 m
Max. Plattformhöhe	18,16 m
Max. seitliche Reichweite	11,15 m
Max. Korbbelastung	227 kg
<b>A</b> Länge	8,15 m
<b>B</b> Breite	2,49 m
<b>C</b> Höhe in eingefahrenem Zustand	2,54 m
<b>D</b> Radstand	2,49 m
<b>E</b> Bodenfreiheit	0,33 m
<b>F x G</b> Korbabmessung	1,83 m x 0,76 m
Antrieb	Hybrid
Antriebsart	4 WD
Nicht markierende Reifen	Ja
Steigfähigkeit	45 %
Wenderadius außen	5,69 m
Eigengewicht	7756 kg

*Daten sind Herstellerangaben, geringe typen- und herstellerbezogene Abweichungen sind möglich.*



Abmessungen

**Zuverlässig, sicher und flexibel – wir organisieren für jede Aufgabe das richtige Gerät!**

# Hybrid-Gelenkteleskopbühne

## M-20GTKX-267HY/H



M-20GTKX-267HY/H

### Einsatzgebiet:

Die Hybrid-Gelenkteleskopbühne ist besonders für Arbeiten an verwinkelten Stellen oder für die Überbrückung von Hindernissen geeignet. Durch die Kombinationen von Diesel- und Elektroantrieb ist diese Bühne mit Allradausführung und nicht markierenden Reifen ideal für Arbeiten im Innenbereich sowie im Außenbereich.

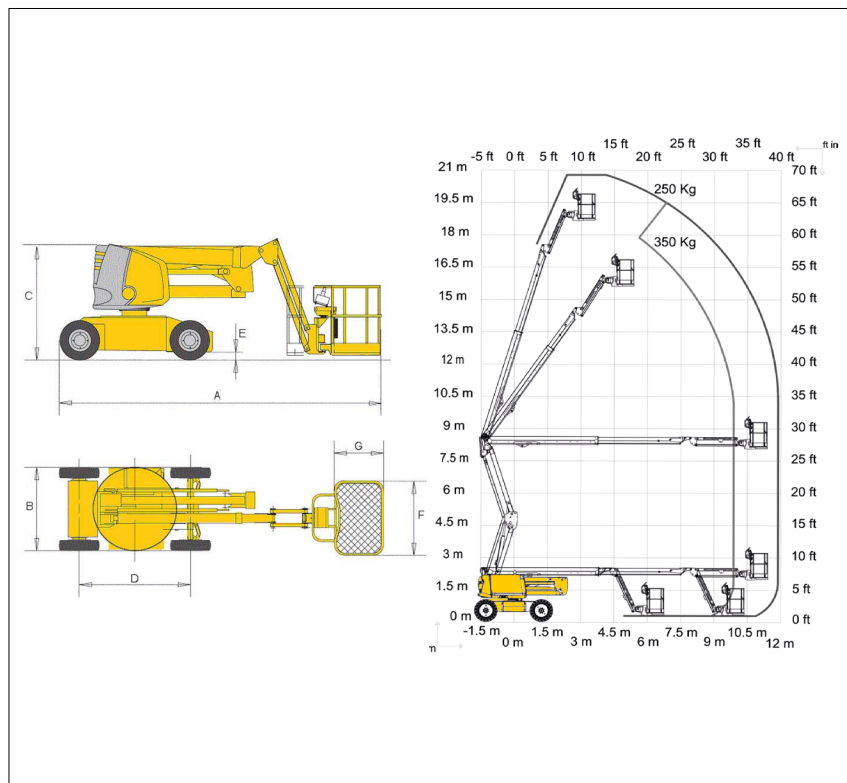


Die Sicherheitsvorschriften und die Verwendung der persönlichen Schutzausrüstung sind gemäß Bedienungsanleitung einzuhalten.

### Technische Daten:

Max. Arbeitshöhe	20,76 m
Max. Plattformhöhe	18,76 m
Max. seitliche Reichweite	11,91 m
Max. Korbbelastung	250 kg / 350 kg
<b>A</b> Länge	8,54 m
<b>B</b> Breite	2,41 m
<b>C</b> Höhe in eingefahrenem Zustand	2,50 m
<b>D</b> Radstand	2,50 m
<b>E</b> Bodenfreiheit	0,46 m
<b>F x G</b> Korbabmessung	1,83 m x 0,80 m
Antrieb	Hybrid
Antriebsart	4 WD
Nicht markierende Reifen	Ja
Steigfähigkeit	45 %
Wenderadius außen	3,70 m
Eigengewicht	9885 kg

*Daten sind Herstellerangaben, geringe typen- und herstellerbezogene Abweichungen sind möglich.*



Abmessungen

# Diesel-Gelenkteleskopbühne

## M-26GTKX-268D/H



M-26GTKX-268D/H

### Einsatzgebiet:

Die Diesel Gelenkteleskopbühne ist besonders für Arbeiten an verwinkelten Stellen oder für die Überbrückung von Hindernissen geeignet. Im Außenbereich ist der Dieselantrieb mit Allradausführung ideal für den Einsatz in rauem Gelände.

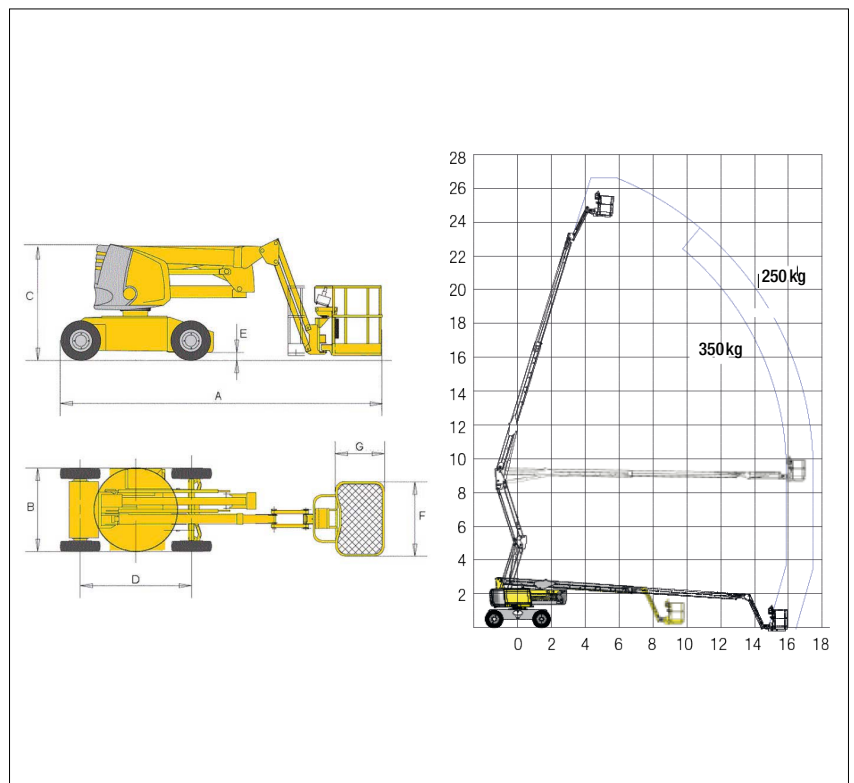


Die Sicherheitsvorschriften und die Verwendung der persönlichen Schutzausrüstung sind gemäß Bedienungsanleitung einzuhalten.

### Technische Daten:

Max. Arbeitshöhe	26,40 m
Max. Plattformhöhe	24,40 m
Max. seitliche Reichweite	17,50 m
Max. Korbbelastung	250 kg / 350 kg
<b>A</b> Länge	9,40 m
<b>B</b> Breite	2,48 m
<b>C</b> Höhe in eingefahrenem Zustand	2,97 m
<b>D</b> Radstand	2,80 m
<b>E</b> Bodenfreiheit	0,48 m
<b>F x G</b> Korbabmessung	2,44 m x 0,91 m
Antrieb	Diesel
Antriebsart	4 WD
Nicht markierende Reifen	Nein
Steigfähigkeit	45 %
Wenderadius außen	4,35 m
Eigengewicht	15 800 kg

*Daten sind Herstellerangaben, geringe typen- und herstellerbezogene Abweichungen sind möglich.*



Abmessungen

**Zuverlässig, sicher und flexibel – wir organisieren für jede Aufgabe das richtige Gerät!**



## Elektro-Gelenkteleskopbühne

### M-10MKB-290E/H



M-10MKB-290E/H

#### Einsatzgebiet:

Die Elektro-Gelenkteleskopbühne ist besonders für Arbeiten an verwinkelten Stellen oder für die Überbrückung von Hindernissen oder für enge Durchfahrten geeignet. Der Elektroantrieb ist ideal für den Einsatz im Innenbereich.

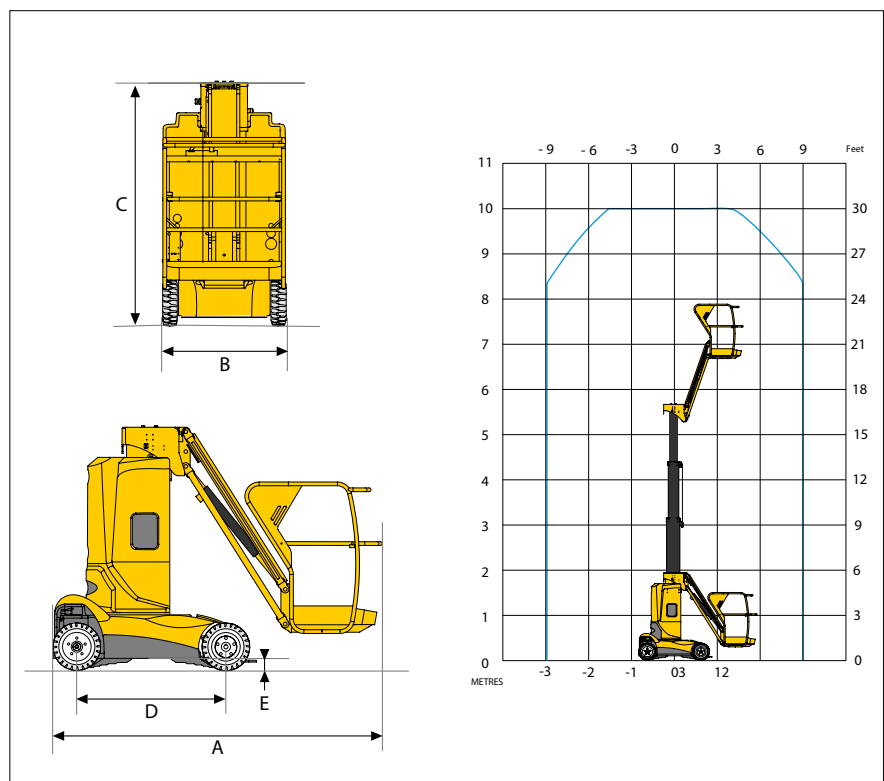


Die Sicherheitsvorschriften und die Verwendung der persönlichen Schutzausrüstung sind gemäß Bedienungsanleitung einzuhalten.

#### Technische Daten:

Max. Arbeitshöhe	10,00 m
Max. Plattformhöhe	8,00 m
Max. seitliche Reichweite	3,00 m
Max. Korbbelastung	200 kg
<b>A</b> Länge	2,65 m
<b>B</b> Breite	1,00 m
<b>C</b> Höhe in eingefahrenem Zustand	1,99 m
<b>D</b> Radstand	1,20 m
<b>E</b> Bodenfreiheit	0,10 m
<b>F x G</b> Korbabmessung	0,99 m x 0,70 m
Antrieb	Batterie
Antriebsart	2 WD
Nicht markierende Reifen	Ja
Steigfähigkeit	23%
Wenderadius außen	1,88 m
Eigengewicht	2760 kg

*Daten sind Herstellerangaben, geringe typen- und herstellerbezogene Abweichungen sind möglich.*



Abmessungen

# Elektro-Gelenkteleskopbühne

## M-11GTB-280E



M-11GTB-280E

### Einsatzgebiet:

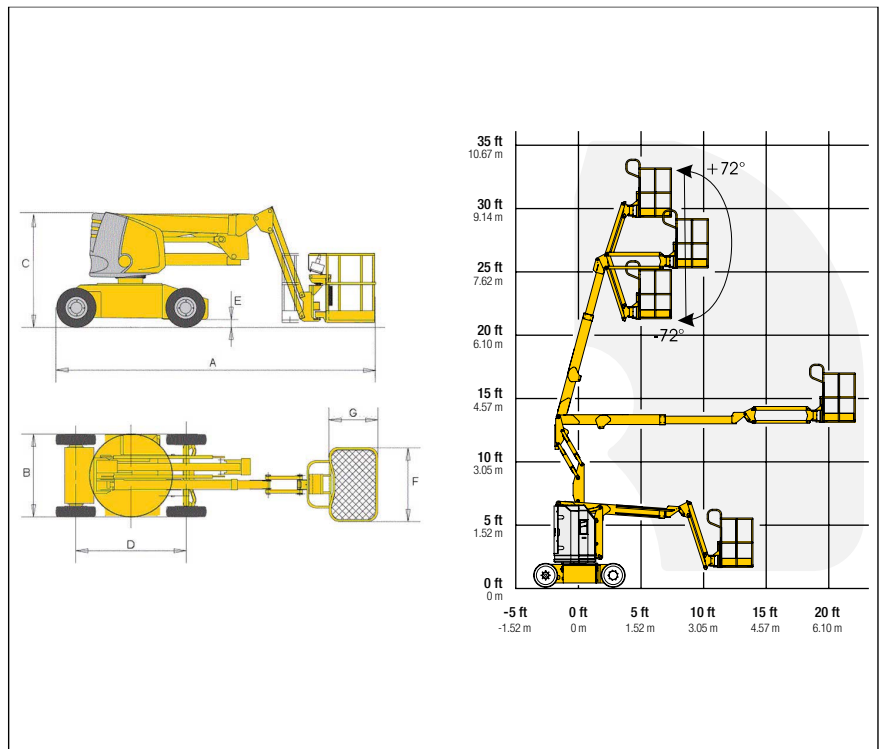
Die Elektro-Gelenkteleskopbühne ist besonders für Arbeiten an verwinkelten Stellen, für die Überbrückung von Hindernissen oder für enge Durchfahrten geeignet. Der Elektroantrieb ist ideal für den Einsatz im Innenbereich.



Die Sicherheitsvorschriften und die Verwendung der persönlichen Schutzausrüstung sind gemäß Bedienungsanleitung einzuhalten.

### Technische Daten:

Max. Arbeitshöhe	10,89 m
Max. Plattformhöhe	8,89 m
Max. seitr. Reichweite	6,25 m
Max. Korbbelastung	227 kg
<b>A</b> Länge	5,31 m
<b>B</b> Breite	1,19 m
<b>C</b> Höhe in eingefahrenem Zustand	2,00 m
<b>D</b> Radstand	1,60 m
<b>E</b> Bodenfreiheit	0,09 m
<b>F x G</b> Korbabmessungen	1,17 m x 0,76 m
Antrieb	Batterie
Antriebsart	2 WD
Nicht markierende Reifen	Ja
Steigfähigkeit	35 %
Wenderadius außen	3,23 m
Eigengewicht	6450 kg



Abmessungen

Daten sind Herstellerangaben, geringe typen- und herstellerbezogene Abweichungen sind möglich.

# Elektro-Gelenkteleskopbühne

## M-12GTB-281E/H



M-12GTB-281E/H

### Einsatzgebiet:

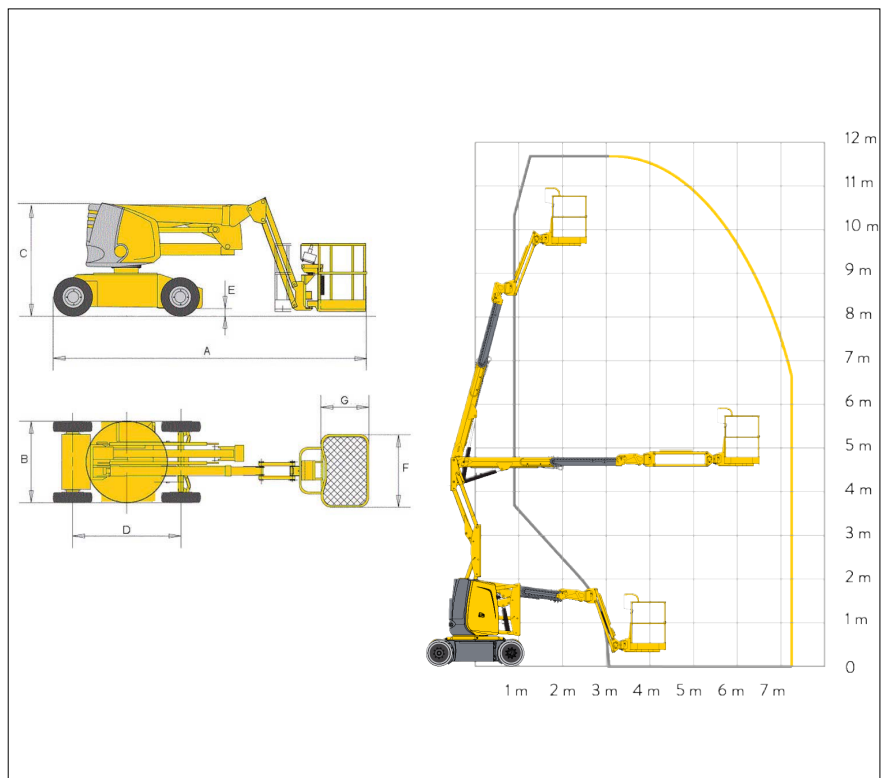
Die Elektro-Gelenkteleskopbühne ist besonders für Arbeiten an verwinkelten Stellen oder für die Überbrückung von Hindernissen oder für enge Durchfahrten geeignet. Der Elektroantrieb ist ideal für den Einsatz im Innenbereich.



Die Sicherheitsvorschriften und die Verwendung der persönlichen Schutzausrüstung sind gemäß Bedienungsanleitung einzuhalten.

### Technische Daten:

Max. Arbeitshöhe	11,68 m
Max. Plattformhöhe	9,68 m
Max. seitliche Reichweite	7,22 m
Max. Korbbelastung	230 kg
<b>A</b> Länge	5,64 m
<b>B</b> Breite	1,20 m
<b>C</b> Höhe in eingefahrenem Zustand	1,99 m
<b>D</b> Radstand	1,65 m
<b>E</b> Bodenfreiheit	0,11 m
<b>F x G</b> Korbabmessung	1,14 m x 0,80 m
Antrieb	Batterie
Antriebsart	2 WD
Nicht markierende Reifen	Ja
Steigfähigkeit	25%
Wenderadius außen	3,65 m
Eigengewicht	7110 kg



Abmessungen

*Daten sind Herstellerangaben, geringe typen- und herstellerbezogene Abweichungen sind möglich.*

# Elektro-Gelenkteleskopbühne

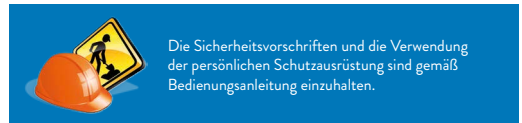
## M-12GTB-281E/M



M-12GTB-281E/M

### Einsatzgebiet:

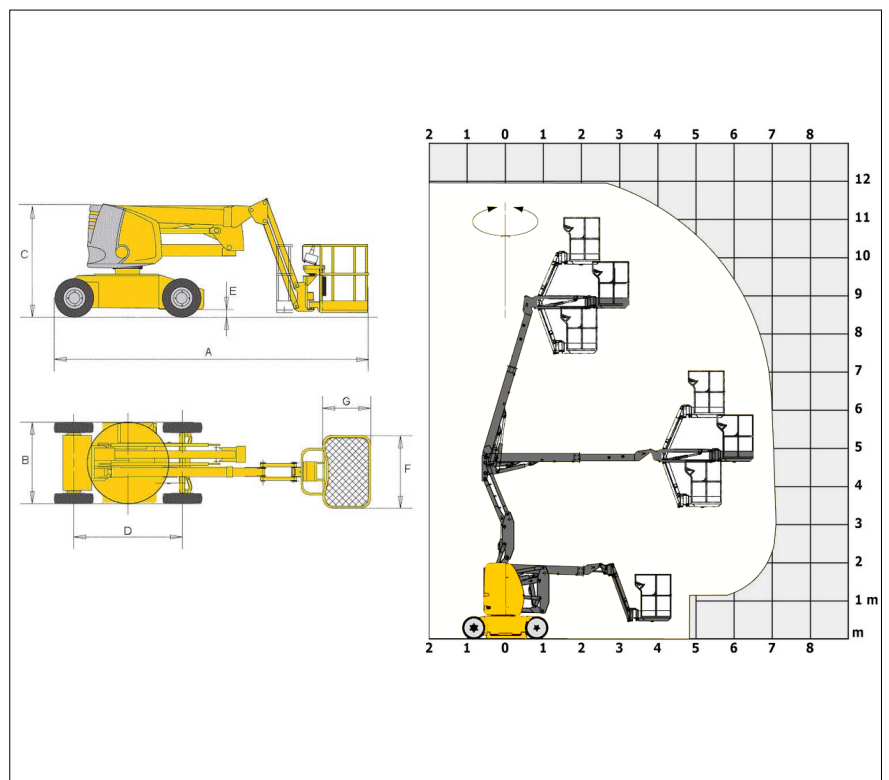
Die Elektro-Gelenkteleskopbühne ist besonders für Arbeiten an verwinkelten Stellen oder für die Überbrückung von Hindernissen oder für enge Durchfahrten geeignet. Der Elektroantrieb ist ideal für den Einsatz im Innenbereich.



### Technische Daten:

Max. Arbeitshöhe	11,95 m
Max. Plattformhöhe	9,95 m
Max. seitliche Reichweite	7,00 m
Max. Korbbelastung	200 kg
<b>A</b> Länge	5,48 m
<b>B</b> Breite	1,20 m
<b>C</b> Höhe in eingefahrenem Zustand	1,99 m
<b>D</b> Radstand	1,65 m
<b>E</b> Bodenfreiheit	0,10 m
<b>F x G</b> Korbabmessung	1,20 m x 0,92 m
Antrieb	Batterie
Antriebsart	2 WD
Nicht markierende Reifen	Ja
Steigfähigkeit	25%
Wenderadius außen	3,34 m
Eigengewicht	6600 kg

*Daten sind Herstellerangaben, geringe typen- und herstellerbezogene Abweichungen sind möglich.*



Abmessungen

**Zuverlässig, sicher und flexibel – wir organisieren für jede Aufgabe das richtige Gerät!**



# Elektro-Gelenkteleskopbühne

## M-15GTB-283E/M



M-15GTB-283E/M

### Einsatzgebiet:

Die Elektro-Gelenkteleskopbühne ist besonders für Arbeiten an verwinkelten Stellen oder für die Überbrückung von Hindernissen oder für enge Durchfahrten geeignet. Der Elektroantrieb ist ideal für den Einsatz im Innenbereich.

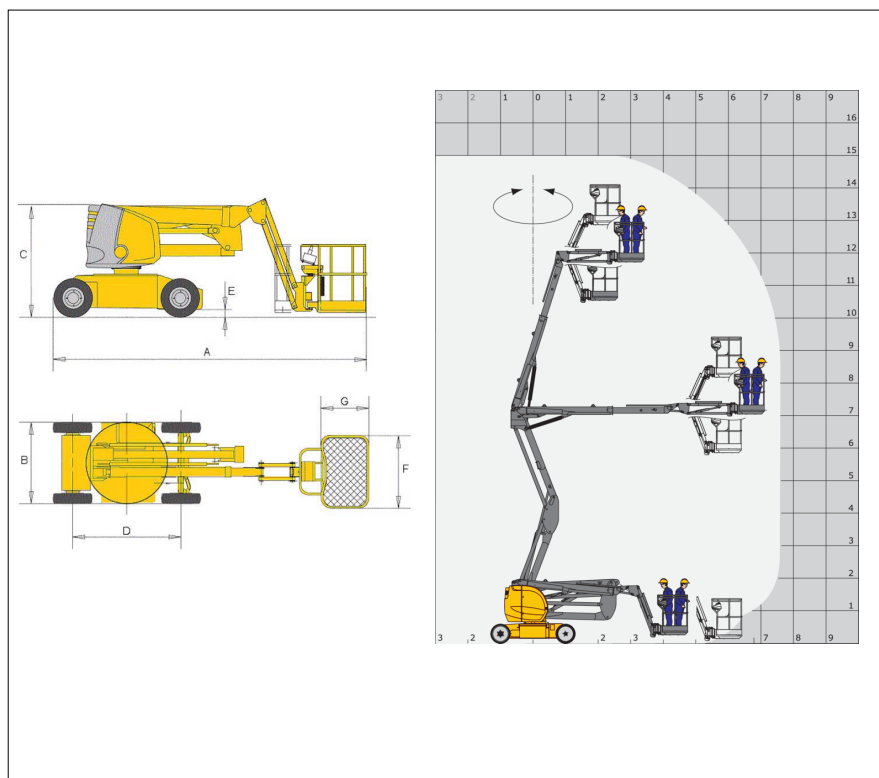


Die Sicherheitsvorschriften und die Verwendung der persönlichen Schutzausrüstung sind gemäß Bedienungsanleitung einzuhalten.

### Technische Daten:

Max. Arbeitshöhe	15,00 m
Max. Plattformhöhe	13,00 m
Max. seitliche Reichweite	7,60 m
Max. Korbbelastung	200 kg
<b>A</b> Länge	6,05 m
<b>B</b> Breite	1,50 m
<b>C</b> Höhe in eingefahrenem Zustand	1,97 m
<b>D</b> Radstand	2,00 m
<b>E</b> Bodenfreiheit	0,14 m
<b>F x G</b> Korbabmessung	1,20 m x 0,92 m
Antrieb	Batterie
Antriebsart	2 WD
Nicht markierende Reifen	Ja
Steigfähigkeit	22%
Wenderadius außen	3,96 m
Eigengewicht	6700 kg

*Daten sind Herstellerangaben, geringe typen- und herstellerbezogene Abweichungen sind möglich.*



Abmessungen

# Elektro-Gelenkteleskopbühne

## M-17GTB-170E



M-17GTB-170E

### Einsatzgebiet:

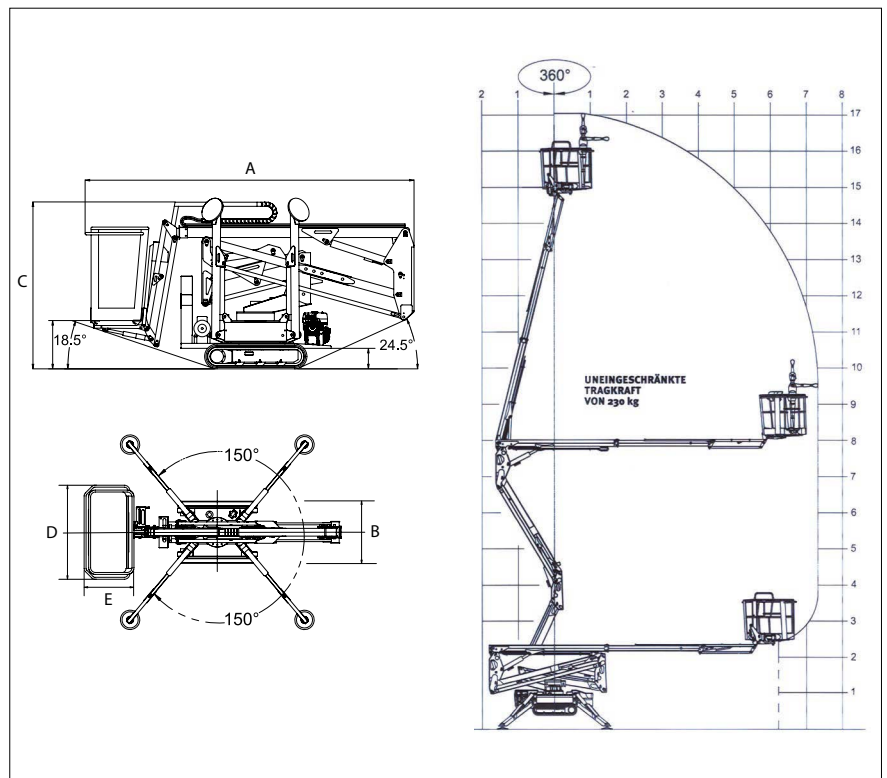
Die Elektro-Gelenkteleskopbühne auf Raupenfahrgestell sind die Alternative für Arbeiten, bei denen ganz besonders schwierig Bedingungen vorhanden sind.



Die Sicherheitsvorschriften und die Verwendung der persönlichen Schutzausrüstung sind gemäß Bedienungsanleitung einzuhalten.

### Technische Daten:

Max. Arbeitshöhe	17,00 m
Max. Plattformhöhe	15,00 m
Max. seitliche Reichweite 200 kg	7,50 m
<b>A</b> Gesamtlänge	4,52 m
<b>B</b> Gesamtbreite	0,80 m
<b>C</b> Gesamthöhe	2,00 m
<b>D x E</b> Korbabmessung	1,35 m x 0,70 m
<b>F</b> Abstützbreite	3,20 m x 3,20 m
Gesamtgewicht	2230 kg
Antrieb	230 Volt / Benzin



Abmessungen

*Daten sind Herstellerangaben, geringe typen- und herstellerbezogene Abweichungen sind möglich.*

# Elektro-Gelenkteleskopbühne

## M-17GTB-287E/M



M-17GTB-287E/M

### Einsatzgebiet:

Die Elektro-Gelenkteleskopbühne ist besonders für Arbeiten an verwinkelten Stellen oder für die Überbrückung von Hindernissen oder für enge Durchfahrten geeignet. Der Elektroantrieb ist ideal für den Einsatz im Innenbereich.

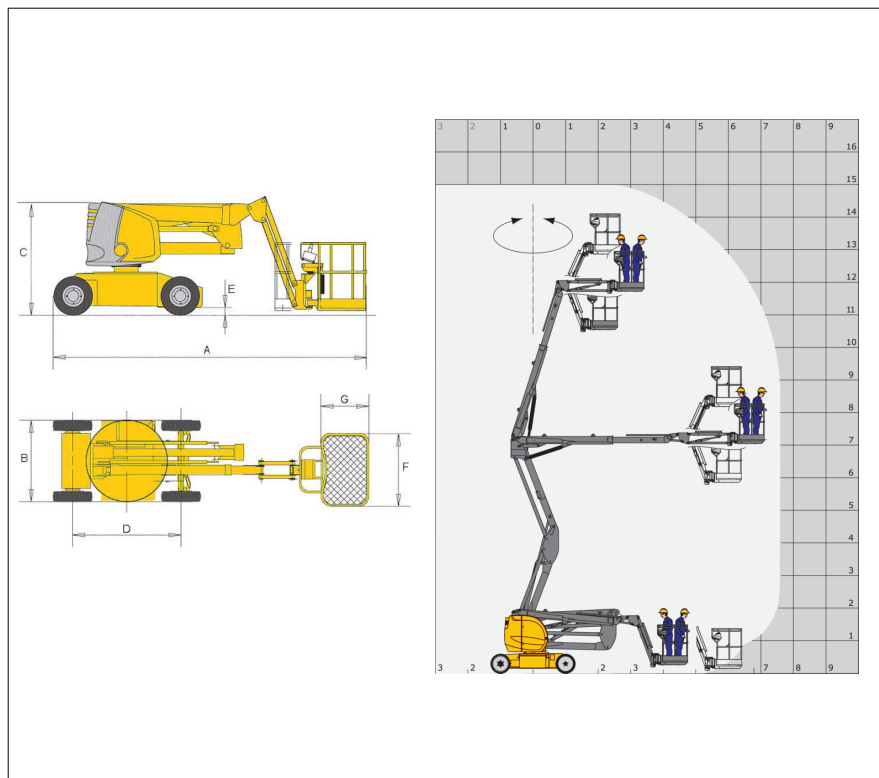


Die Sicherheitsvorschriften und die Verwendung der persönlichen Schutzausrüstung sind gemäß Bedienungsanleitung einzuhalten.

### Technische Daten:

Max. Arbeitshöhe	16,90 m
Max. Plattformhöhe	14,90 m
Max. seitliche Reichweite	9,40 m
Max. Korbbelastung	200 kg
<b>A</b> Länge	6,84 m
<b>B</b> Breite	1,75 m
<b>C</b> Höhe in eingefahrenem Zustand	1,97 m
<b>D</b> Radstand	2,00 m
<b>E</b> Bodenfreiheit	0,14 m
<b>F x G</b> Korbabmessung	1,20 m x 0,96 m
Antrieb	Batterie
Antriebsart	2 WD
Nicht markierende Reifen	Ja
Steigfähigkeit	22%
Wenderadius außen	4,30 m
Eigengewicht	6950 kg

*Daten sind Herstellerangaben, geringe typen- und herstellerbezogene Abweichungen sind möglich.*



Abmessungen

# Hubarbeitsbühne

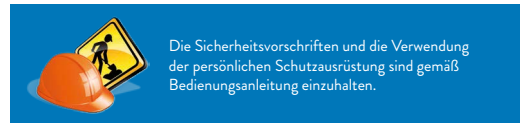
## M-20GTB-288E/M



M-20GTB-288E/M

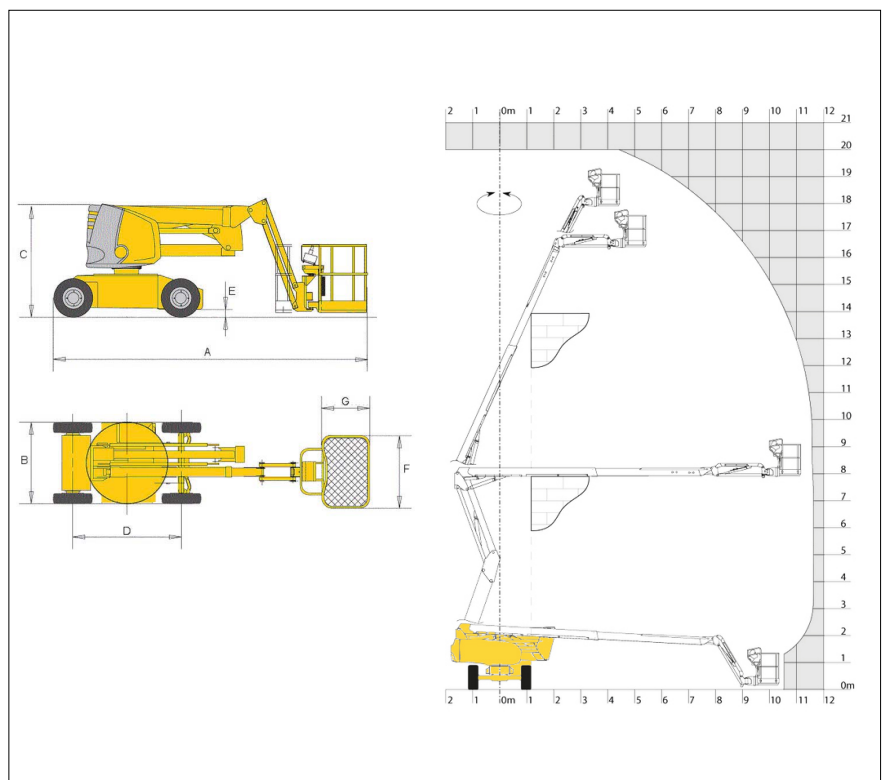
### Einsatzgebiet:

Die Gelenkausleger-Arbeitsbühne ermöglicht einen einfachen Zugang zu entlegenen Arbeitsbereichen. Mit einer maximalen Arbeitshöhe von 20 Metern hilft Ihnen dieses Modell mit gelenkiger Struktur, Ihre Außenausrüstung unter optimalen Komfort- und Sicherheitsbedingungen zu bedienen.



### Technische Daten:

Max. Arbeitshöhe	20,00 m
Max. Plattformhöhe	18,00 m
Max. seitliche Reichweite	11,57 m
Max. Korbbelastung	230 kg
<b>A</b> Länge	8,34 m
<b>B</b> Breite	2,38 m
<b>C</b> Höhe in eingefahrenem Zustand	2,81 m
<b>D</b> Radstand	2,30 m
<b>E</b> Bodenfreiheit	0,38 m
<b>F x G</b> Korbabmessung	2,10 m x 0,80 m
Antrieb	Batterie
Antriebsart	4 WD
Nicht markierende Reifen	Ja
Steigfähigkeit	40%
Wenderadius außen	3,78 m
Eigengewicht	7530 kg

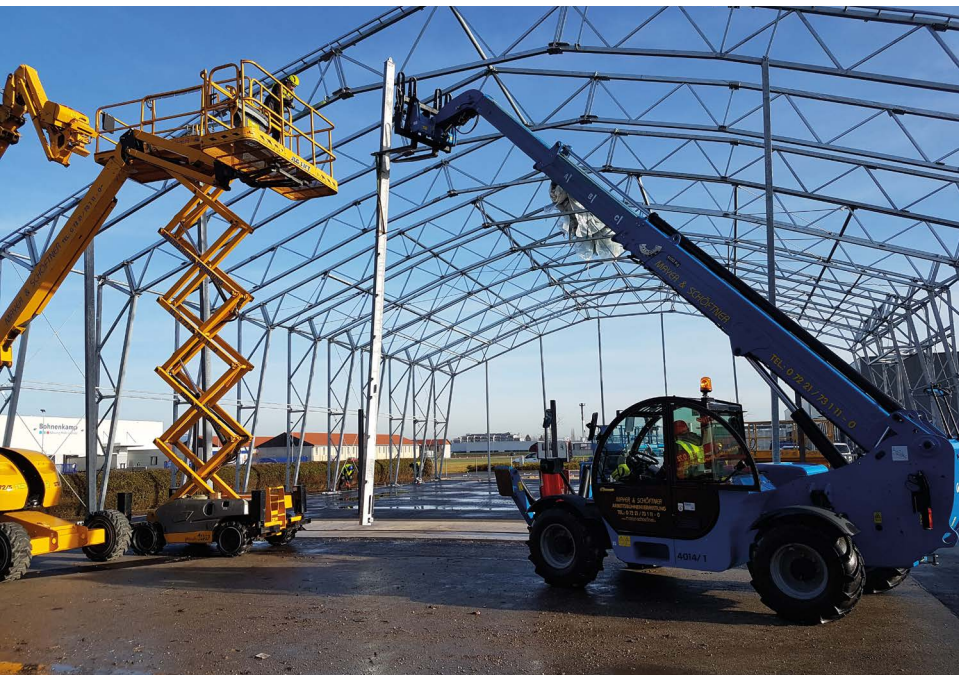


Abmessungen

*Daten sind Herstellerangaben, geringe typen- und herstellerbezogene Abweichungen sind möglich.*

**Zuverlässig, sicher und flexibel – wir organisieren für jede Aufgabe das richtige Gerät!**













## Teleskopbühnen

ZUVERLÄSSIG, SICHER UND FLEXIBEL –  
WIR ORGANISIEREN FÜR JEDE AUFGABE DAS RICHTIGE GERÄT!

# Diesel-Teleskopbühne

## M-16TKX-272D/G



M-16TKX-272D/G

### Einsatzgebiet:

Die Diesel-Teleskopbühne hat eine große Reichweite und ist daher für Arbeiten, bei denen Hindernissen überbrückt werden müssen, besonders geeignet. Im Außenbereich ist der Dieselantrieb mit Allradausführung ideal für den Einsatz in rauem Gelände.

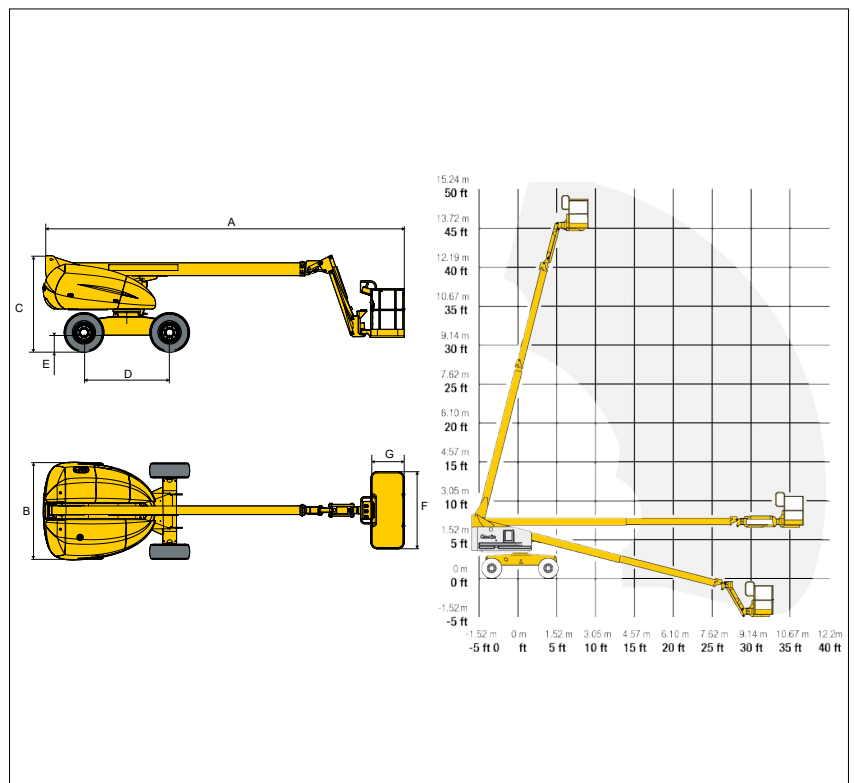


Die Sicherheitsvorschriften und die Verwendung der persönlichen Schutzausrüstung sind gemäß Bedienungsanleitung einzuhalten.

### Technische Daten:

Max. Arbeitshöhe	15,72 m
Max. Plattformhöhe	13,72 m
Max. seitliche Reichweite	11,18 m
Max. Korbbelastung	227 kg
<b>A</b> Länge	8,48 m
<b>B</b> Breite	2,24 m
<b>C</b> Höhe in eingefahrenem Zustand	2,49 m
<b>D</b> Radstand	2,20 m
<b>E</b> Bodenfreiheit	0,32 m
<b>F x G</b> Korbabmessung	2,44 m x 0,91 m
Antrieb	Diesel
Antriebsart	4 WD
Nicht markierende Reifen	Nein
Steigfähigkeit	40 %
Wenderadius außen	4,78 m
Eigengewicht ohne Last	7005 kg

*Daten sind Herstellerangaben, geringe typen- und herstellerbezogene Abweichungen sind möglich.*



Abmessungen

**Zuverlässig, sicher und flexibel – wir organisieren für jede Aufgabe das richtige Gerät!**



## Diesel-Teleskopbühne M-16TKX-272D/H



M-16TKX-272D/H

### Einsatzgebiet:

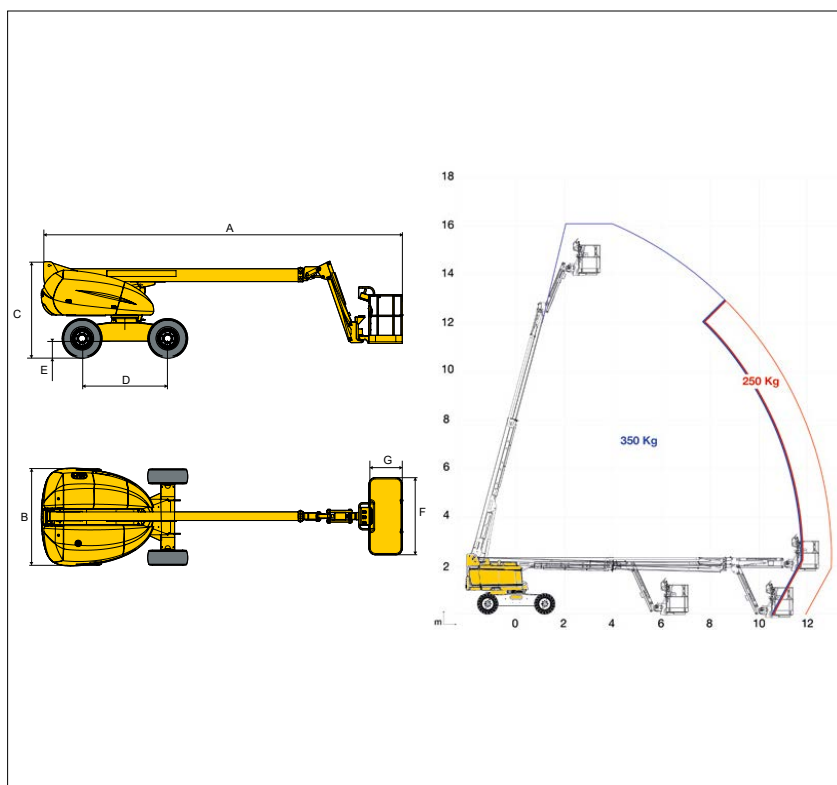
Die Diesel-Teleskopbühne hat eine große Reichweite und ist daher für Arbeiten, bei denen Hindernissen überbrückt werden müssen, besonders geeignet. Im Außenbereich ist der Dieselantrieb mit Allradausführung ideal für den Einsatz in rauem Gelände.



Die Sicherheitsvorschriften und die Verwendung der persönlichen Schutzausrüstung sind gemäß Bedienungsanleitung einzuhalten.

### Technische Daten:

Max. Arbeitshöhe	16,10 m
Max. Plattformhöhe	14,10 m
Max. seitliche Reichweite	13,00 m
Max. Korbbelastung	250 kg / 350 kg
<b>A</b> Länge	9,16 m
<b>B</b> Breite	2,29 m
<b>C</b> Höhe in eingefahrenem Zustand	2,47 m
<b>D</b> Radstand	2,35 m
<b>E</b> Bodenfreiheit	0,33 m
<b>F x G</b> Korbabmessung	2,44 m x 0,91 m
Antrieb	Diesel
Antriebsart	4 WD
Nicht markierende Reifen	Nein
Steigfähigkeit	45 %
Wenderadius außen	3,60 m
Eigengewicht ohne Last	7930 kg



Abmessungen

*Daten sind Herstellerangaben, geringe typen- und herstellerbezogene Abweichungen sind möglich.*

# Diesel-Teleskopbühne

## M-23TKX-273D/H



M-23TKX-273D/H

### Einsatzgebiet:

Die Diesel-Teleskopbühne hat eine große Reichweite und ist daher für Arbeiten, bei denen Hindernissen überbrückt werden müssen, besonders geeignet. Im Außenbereich ist der Dieselantrieb mit Allradausführung ideal für den Einsatz in rauem Gelände.

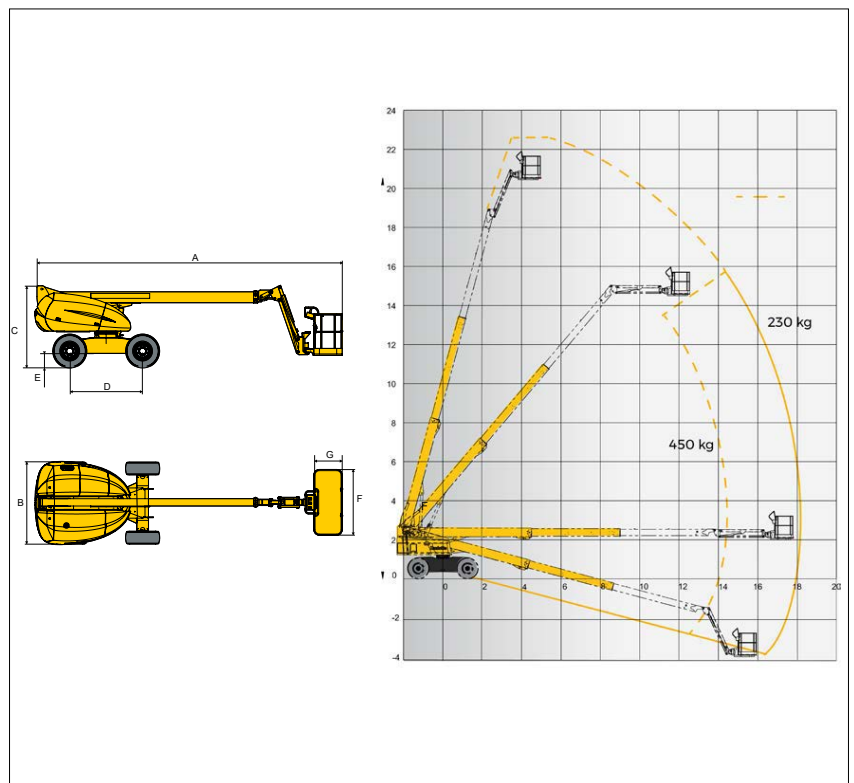


Die Sicherheitsvorschriften und die Verwendung der persönlichen Schutzausrüstung sind gemäß Bedienungsanleitung einzuhalten.

### Technische Daten:

Max. Arbeitshöhe	22,50 m
Max. Plattformhöhe	20,50 m
Max. seitliche Reichweite	18,30 m
Max. Korbbelastung	230 kg / 450 kg
<b>A</b> Länge	10,40 m
<b>B</b> Breite	2,47 m
<b>C</b> Höhe in eingefahrenem Zustand	2,70 m
<b>D</b> Radstand	2,50 m
<b>E</b> Bodenfreiheit	0,34 m
<b>F x G</b> Korbabmessung	2,44 m x 0,91 m
Antrieb	Diesel
Antriebsart	4 WD
Nicht markierende Reifen	Nein
Steigfähigkeit	40 %
Wenderadius außen	3,40 m
Eigengewicht ohne Last	13 400 kg

*Daten sind Herstellerangaben, geringe typen- und herstellerbezogene Abweichungen sind möglich.*



Abmessungen

**Zuverlässig, sicher und flexibel – wir organisieren für jede Aufgabe das richtige Gerät!**



## Diesel-Teleskopbühne M-28TKX-278D/H



M-28TKX-278D/H

### Einsatzgebiet:

Die Diesel-Teleskopbühne hat eine große Reichweite und ist daher für Arbeiten, bei denen Hindernissen überbrückt werden müssen, besonders geeignet. Im Außenbereich ist der Dieselantrieb mit Allradausführung ideal für den Einsatz in rauem Gelände.

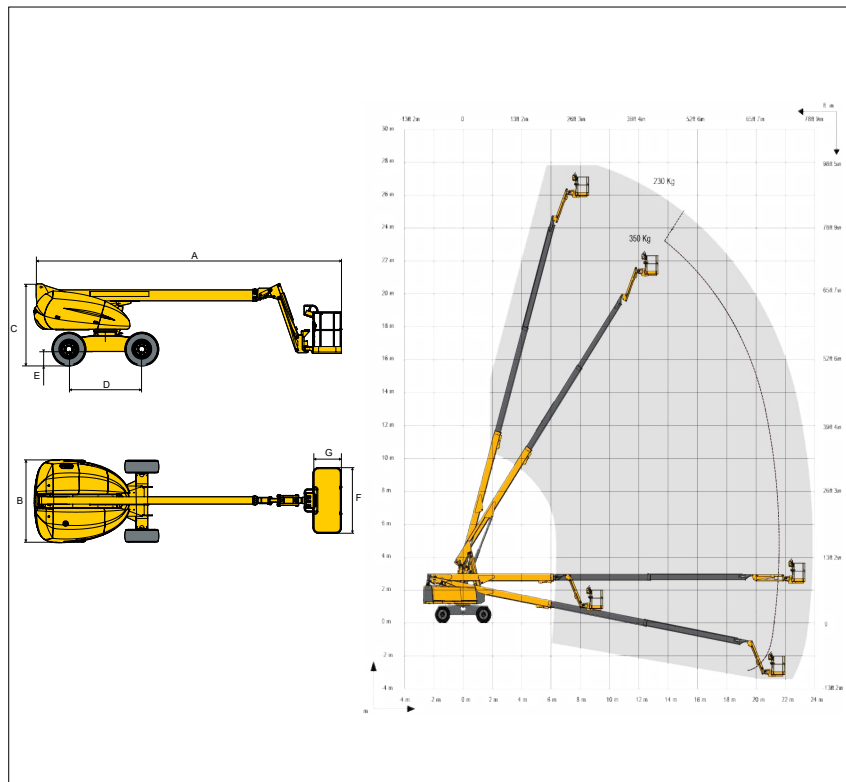


Die Sicherheitsvorschriften und die Verwendung der persönlichen Schutzausrüstung sind gemäß Bedienungsanleitung einzuhalten.

### Technische Daten:

Max. Arbeitshöhe	27,90 m
Max. Plattformhöhe	25,90 m
Max. seitliche Reichweite	23,85 m
Max. Korbbelastung	250 kg / 350 kg
<b>A</b> Länge	13,05 m
<b>B</b> Breite	2,48 m
<b>C</b> Höhe in eingefahrenem Zustand	2,85 m
<b>D</b> Radstand	2,80 m
<b>E</b> Bodenfreiheit	0,48 m
<b>F x G</b> Korbabmessung	2,44 m x 0,91 m
Antrieb	Diesel
Antriebsart	4 WD
Nicht markierende Reifen	Nein
Steigfähigkeit	45 %
Wenderadius außen	4,35 m
Eigengewicht ohne Last	18 100 kg

*Daten sind Herstellerangaben, geringe typen- und herstellerbezogene Abweichungen sind möglich.*



Abmessungen

# Diesel-Teleskopbühne

## M-28TKX-278D/M



M-28TKX-278D/M

### Einsatzgebiet:

Die Diesel-Teleskopbühne hat eine große Reichweite und ist daher für Arbeiten, bei denen Hindernissen überbrückt werden müssen, besonders geeignet. Im Außenbereich ist der Dieselantrieb mit Allradausführung ideal für den Einsatz in rauem Gelände.

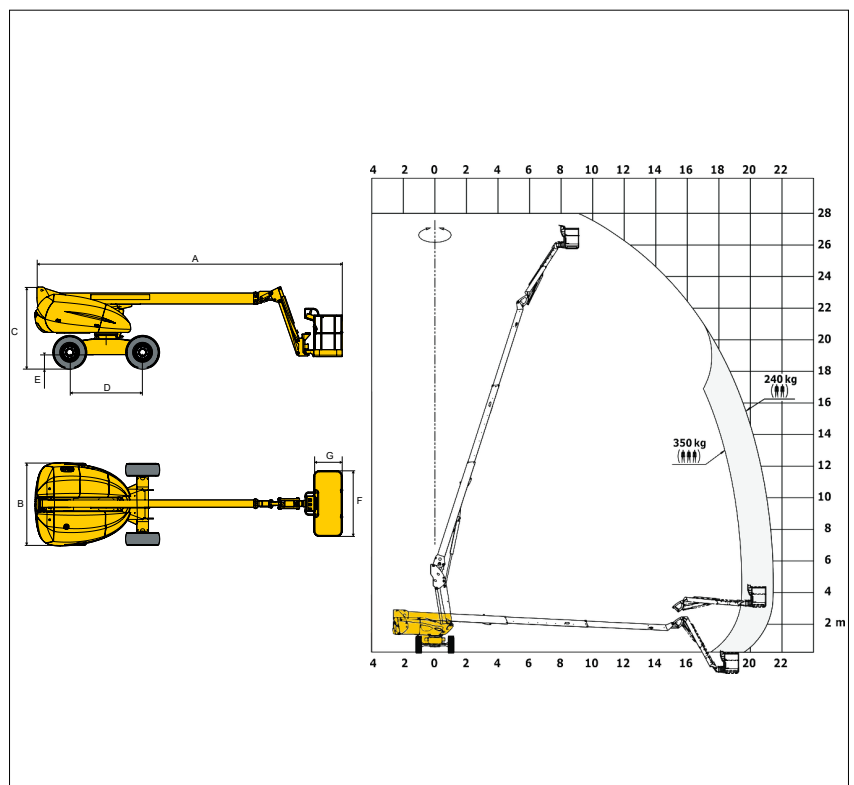


Die Sicherheitsvorschriften und die Verwendung der persönlichen Schutzausrüstung sind gemäß Bedienungsanleitung einzuhalten.

### Technische Daten:

Max. Arbeitshöhe	27,73 m
Max. Plattformhöhe	25,73 m
Max. seitliche Reichweite	21,45 m
Max. Korbbelastung	350 kg
<b>A</b> Länge	11,36 m
<b>B</b> Breite	2,48 m
<b>C</b> Höhe in eingefahrenem Zustand	2,71 m
<b>D</b> Radstand	2,80 m
<b>E</b> Bodenfreiheit	0,41 m
<b>F x G</b> Korbabmessung	2,30 m x 0,90 m
Antrieb	Diesel
Antriebsart	4 WD
Nicht markierende Reifen	Nein
Steigfähigkeit	40 %
Wenderadius außen	4,35 m
Eigengewicht ohne Last	16 200 kg

*Daten sind Herstellerangaben, geringe typen- und herstellerbezogene Abweichungen sind möglich.*



Abmessungen

## Diesel-Teleskopbühne M-34TKX-284D



M-34TKX-284D

### Einsatzgebiet:

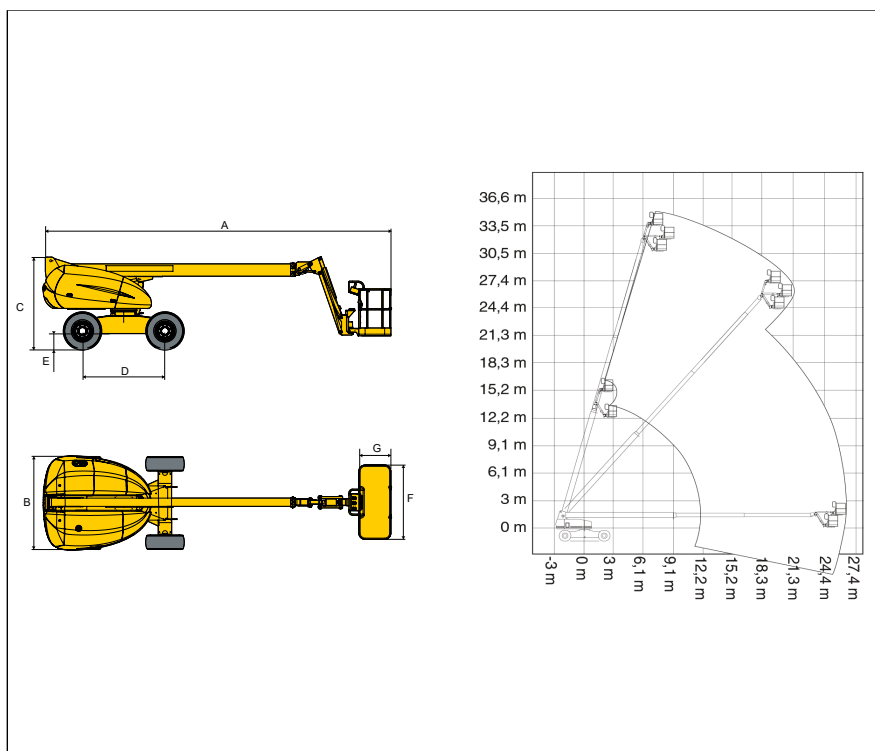
Die Diesel-Teleskopbühne hat eine große Reichweite und ist daher für Arbeiten, bei denen Hindernisse überbrückt werden müssen, besonders geeignet. Im Außenbereich ist der Dieselantrieb mit Allradausführung ideal für den Einsatz in rauem Gelände.



Die Sicherheitsvorschriften und die Verwendung der persönlichen Schutzausrüstung sind gemäß Bedienungsanleitung einzuhalten.

### Technische Daten:

Max. Arbeitshöhe	34,0 m
Max. Plattformhöhe	32,0 m
Max. seitl. Reichweite	24,38 m
Max. Korbbelastung	227 kg
<b>A</b> Länge	14,25 m
<b>B</b> Breite	2,49 / 3,35 m
<b>C</b> Höhe in eingefahrenem Zustand	3,07
<b>D</b> Radstand	3,66 m
<b>E</b> Bodenfreiheit	0,44 m
<b>F x G</b> Korbabmessungen	2,44 m x 0,91 m
Antrieb	Diesel
Antriebsart	4 WD
Nicht markierende Reifen	Nein
Steigfähigkeit	40 %
Wenderadius außen	6,75 m
Eigengewicht	20248 kg



Abmessungen

Daten sind Herstellerangaben, geringe typen- und herstellerbezogene Abweichungen sind möglich.

# Diesel-Teleskopbühne

## M-40TKX-286D



M-40TKX-286D

### Einsatzgebiet:

Die Diesel-Teleskopbühne hat eine große Reichweite und ist daher für Arbeiten, bei denen Hindernisse überbrückt werden müssen, besonders geeignet. Im Außenbereich ist der Dieselantrieb mit Allradausführung ideal für den Einsatz in rauem Gelände.

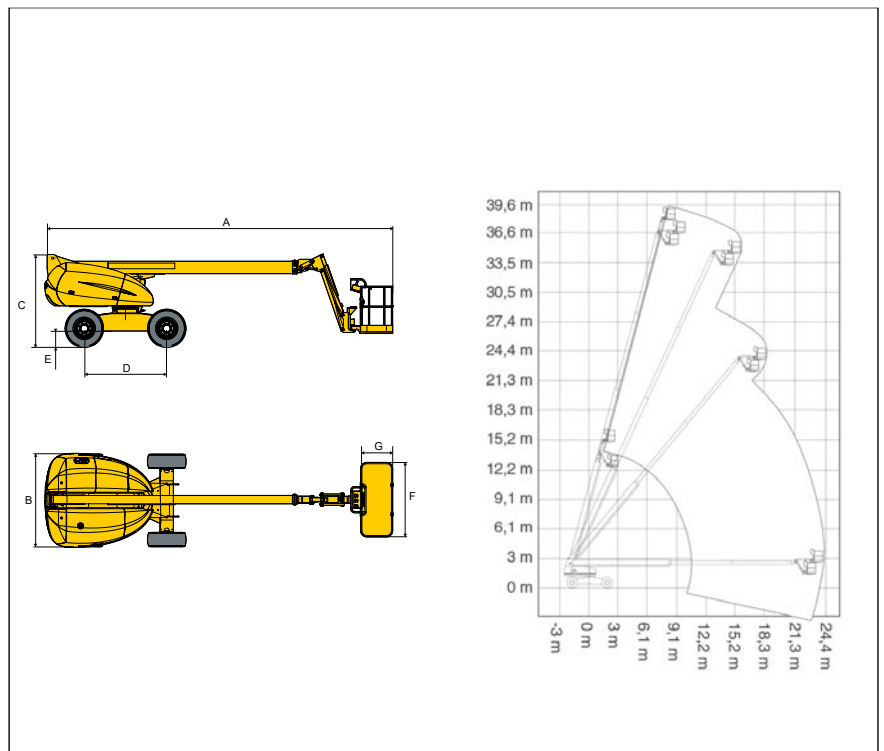


Die Sicherheitsvorschriften und die Verwendung der persönlichen Schutzausrüstung sind gemäß Bedienungsanleitung einzuhalten.

### Technische Daten:

Max. Arbeitshöhe	40,15 m
Max. Plattformhöhe	38,15 m
Max. seitr. Reichweite	24,38 m
Max. Korbbelastung	227 kg
<b>A</b> Länge	14,25 m
<b>B</b> Breite	2,49 / 3,35 m
<b>C</b> Höhe in eingefahrenem Zustand	3,07 m
<b>D</b> Radstand	3,66 m
<b>E</b> Bodenfreiheit	0,44 m
<b>F x G</b> Korbabmessungen	2,44 m x 0,91 m
Antrieb	Diesel
Antriebsart	4 WD
Nicht markierende Reifen	Nein
Steigfähigkeit	40 %
Wenderadius außen	6,75 m
Eigengewicht	20248 kg

Daten sind Herstellerangaben, geringe typen- und herstellerbezogene Abweichungen sind möglich.



Abmessungen







APP-TO-DATE  
Hebebühnen ganz einfach  
mit unserer neuen  
Web-App ausleihen und  
zurückgeben.



arbeitsbuehnen24.at





# Scherenarbeitsbühnen

ZUVERLÄSSIG, SICHER UND FLEXIBEL –  
WIR ORGANISIEREN FÜR JEDE AUFGABE DAS RICHTIGE GERÄT!



# Diesel-Scherenarbeitsbühne

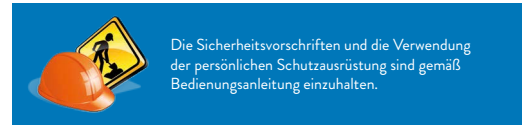
## M-10DSX-504D/H



M-10DSX-504D/H

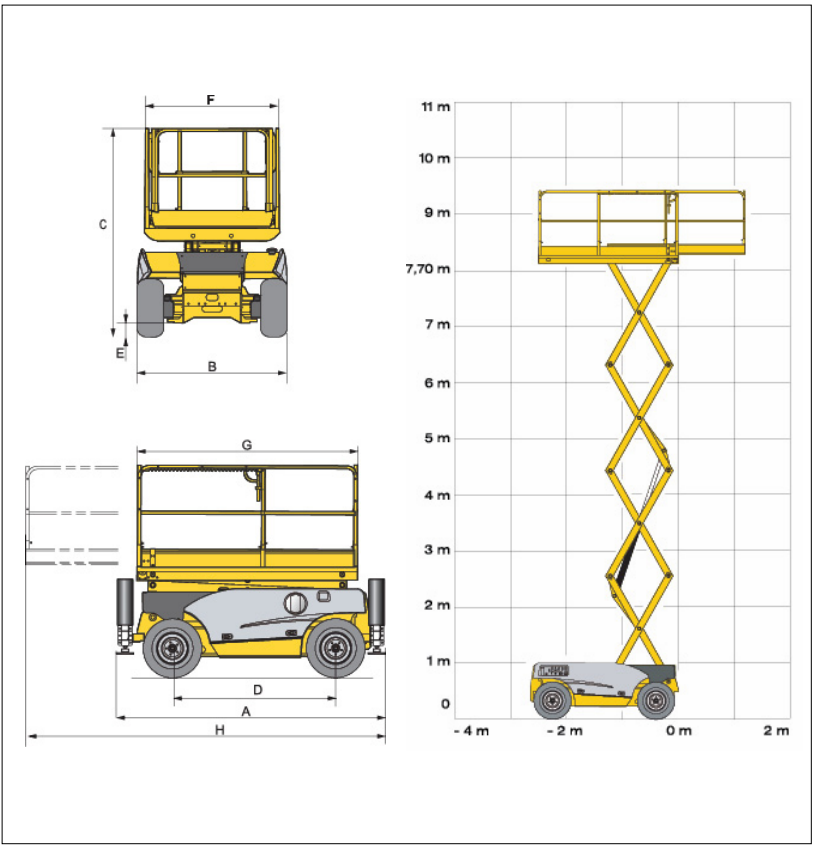
### Einsatzgebiet:

Die Diesel-Scherenarbeitsbühne zeichnet sich durch ihre nivellierenden Stützen und die hohe Tragfähigkeit aus. Im Außenbereich ist der Dieselantrieb mit Allradausführung ideal für den Einsatz in rauem Gelände.



### Technische Daten:

Max. Arbeitshöhe	10,28 m
Max. Plattformhöhe	8,28 m
Min. Plattformhöhe in eingefahrenem Zustand	1,22 m
Max. Tragfähigkeit	565 kg
<b>A</b> Länge	3,18 m
<b>B</b> Breite	1,78 m
<b>C</b> Transporthöhe mit Geländer	2,44 m
Transporthöhe ohne Geländer	1,50 m
<b>D</b> Radstand	1,84 m
<b>E</b> Bodenfreiheit	0,28 m
<b>F x G</b> Plattformabmessung	1,45 m x 2,45 m
<b>H</b> Plattformabmessung inkl. Plattformausschub	1,45 m x 3,65 m
Plattformausschub	1,20 m
Antrieb	Diesel
Antriebsart	4 WD
Hydr. Abstützung	Ja
Nicht markierende Reifen	Nein
Steigfähigkeit	40 %
Wenderadius außen	3,50 m
Eigengewicht	3350 kg



Abmessungen

Daten sind Herstellerangaben, geringe typen- und herstellerbezogene Abweichungen sind möglich.

## Diesel-Scherenarbeitsbühne

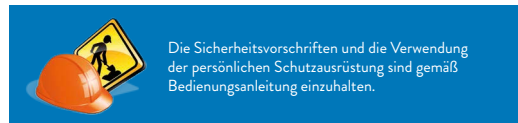
### M-12DSX-506D/H



M-12DSX-506D/H

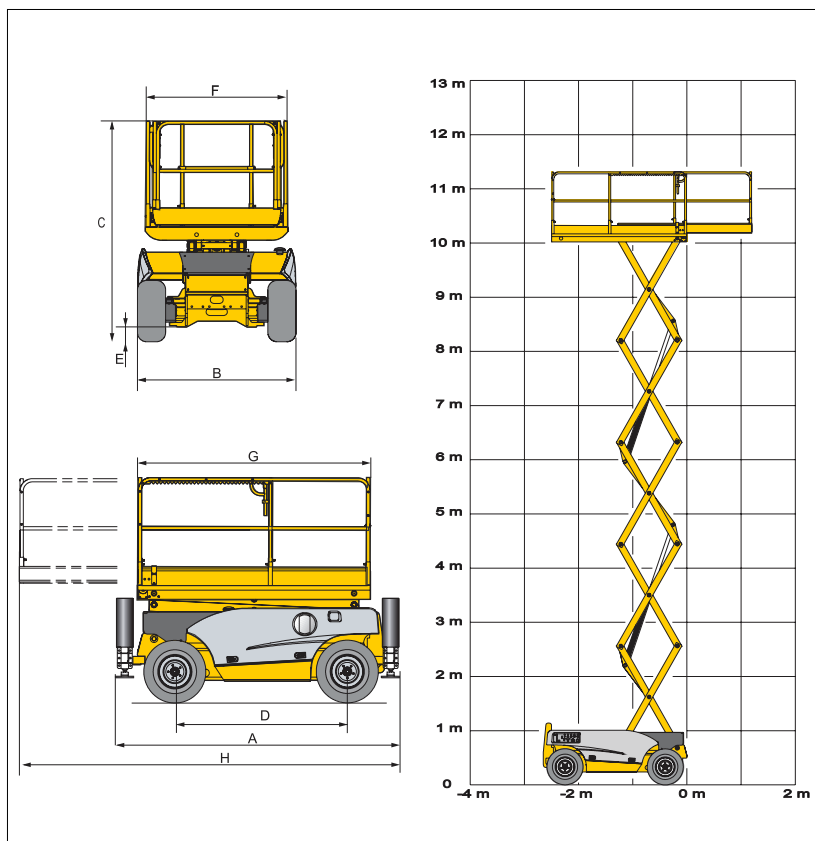
#### Einsatzgebiet:

Die Diesel-Scherenarbeitsbühne zeichnet sich durch ihre nivellierenden Stützen und die hohe Tragfähigkeit aus. Im Außenbereich ist der Dieselantrieb mit Allradausführung ideal für den Einsatz in rauem Gelände.



#### Technische Daten:

Max. Arbeitshöhe	12,06 m
Max. Plattformhöhe	10,06 m
Min. Plattformhöhe in eingefahrenem Zustand	1,40 m
Max. Tragfähigkeit	450 kg
<b>A</b> Länge	3,18 m
<b>B</b> Breite	1,78 m
<b>C</b> Transporthöhe mit Geländer	2,56 m
Transporthöhe ohne Geländer	1,68 m
<b>D</b> Radstand	1,84 m
<b>E</b> Bodenfreiheit	0,28 m
<b>F x G</b> Plattformabmessung	1,45 m x 2,45 m
<b>H</b> Plattformabmessung inkl. Plattformausschub	1,45 m x 3,65 m
Plattformausschub	1,20 m
Antrieb	Diesel
Antriebsart	4 WD
Hydr. Abstützung	Ja
Nicht markierende Reifen	Nein
Steigfähigkeit	40 %
Wenderadius außen	3,50 m
Eigengewicht	3965 kg



Abmessungen

Daten sind Herstellerangaben, geringe typen- und herstellerbezogene Abweichungen sind möglich.



# Diesel-Scherenarbeitsbühne

## M-12DSX-512D/G



M-12DSX-512D/G

### Einsatzgebiet:

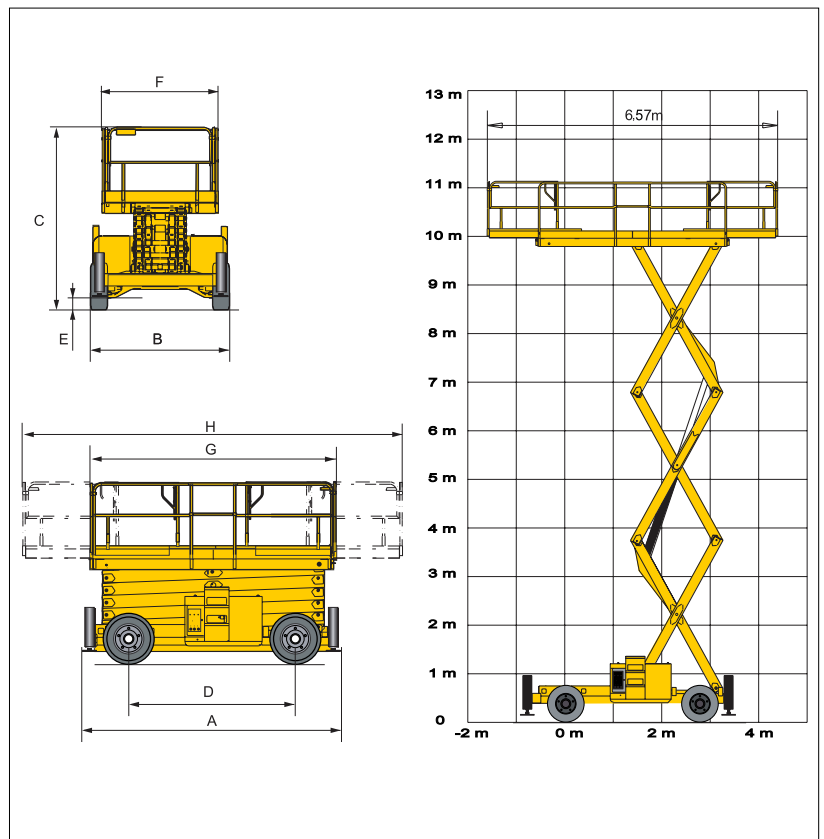
Die Diesel-Scherenarbeitsbühne zeichnet sich durch ihre nivellierenden Stützen und die hohe Tragfähigkeit aus. Im Außenbereich ist der Dieselantrieb mit Allradausführung ideal für den Einsatz in rauem Gelände.



Die Sicherheitsvorschriften und die Verwendung der persönlichen Schutzausrüstung sind gemäß Bedienungsanleitung einzuhalten.

### Technische Daten:

Max. Arbeitshöhe	12,06 m
Max. Plattformhöhe	10,06 m
Min. Plattformhöhe in eingefahrenem Zustand	1,55 m
Max. Tragfähigkeit	1134 kg
<b>A</b> Länge	4,88 m
<b>B</b> Breite	2,34 m
<b>C</b> Transporthöhe mit Geländer	2,71 m
Transporthöhe ohne Geländer	2,03 m
<b>D</b> Radstand	2,84 m
<b>E</b> Bodenfreiheit	0,36 m
<b>F x G</b> Plattformabmessung	1,83 m x 3,83 m
<b>H</b> Plattformabmessung inkl. Plattformausschub	1,83 m x 6,57 m
Plattformausschub	1,52 m x 1,22 m
Antrieb	Diesel
Antriebsart	4 WD
Hydr. Abstützung	Ja
Nicht markierende Reifen	Nein
Steigfähigkeit	50 %
Wenderadius außen	5,33 m
Eigengewicht	6195 kg



Abmessungen

Daten sind Herstellerangaben, geringe typen- und herstellerbezogene Abweichungen sind möglich.

**Zuverlässig, sicher und flexibel – wir organisieren für jede Aufgabe das richtige Gerät!**

## Diesel-Scherenarbeitsbühne

### M-15DSX-515D/H



M-15DSX-515D/H

#### Einsatzgebiet:

Die Diesel-Scherenarbeitsbühne zeichnet sich durch ihre nivellierenden Stützen und die hohe Tragfähigkeit aus. Im Außenbereich ist der Dieselantrieb mit Allradausführung ideal für den Einsatz in rauem Gelände.

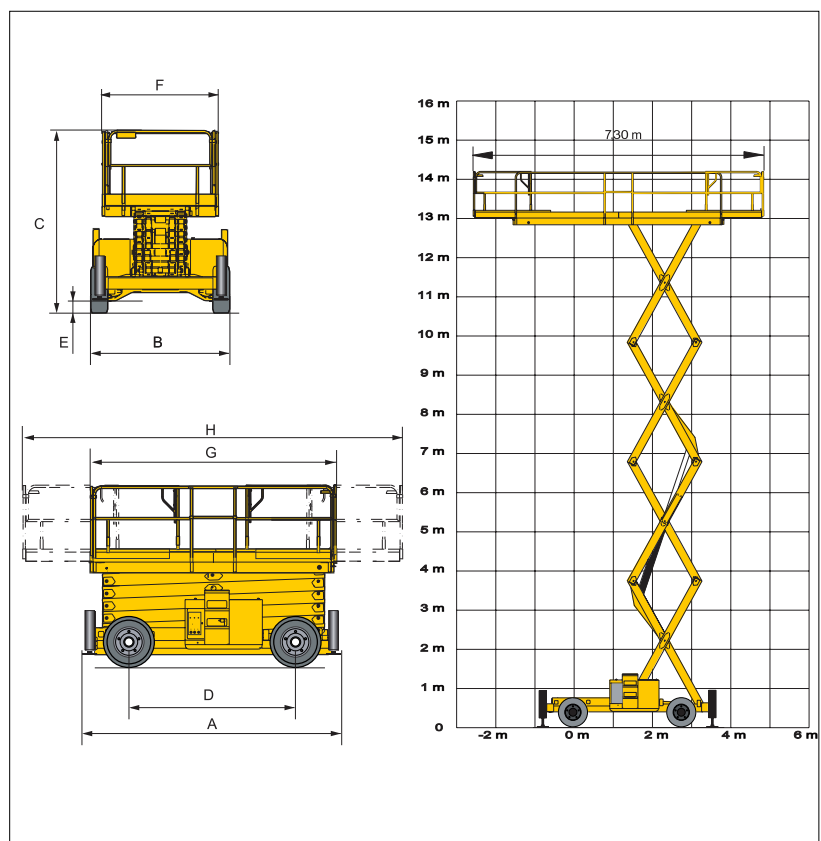


Die Sicherheitsvorschriften und die Verwendung der persönlichen Schutzausrüstung sind gemäß Bedienungsanleitung einzuhalten.

#### Technische Daten:

Max. Arbeitshöhe	15,00 m
Max. Plattformhöhe	13,00 m
Min. Plattformhöhe in eingefahrenem Zustand	1,80 m
Max. Tragfähigkeit	500 kg
<b>A</b> Länge	5,30 m
<b>B</b> Breite	2,25 m
<b>C</b> Transporthöhe mit Geländer	2,77 m
Transporthöhe ohne Geländer	1,91 m
<b>D</b> Radstand	2,75 m
<b>E</b> Bodenfreiheit	0,35 m
<b>F x G</b> Plattformabmessung	1,89 m x 5,30 m
<b>H</b> Plattformabmessung inkl. Plattformausschub	1,89 m x 7,30 m
Plattformausschub	1,00 m x 1,00 m
Antrieb	Diesel
Antriebsart	4 WD
Hydr. Abstützung	Ja
Nicht markierende Reifen	Nein
Steigfähigkeit	45 %
Wenderadius außen	4,96 m
Eigengewicht	6530 kg

Daten sind Herstellerangaben, geringe typen- und herstellerbezogene Abweichungen sind möglich.



Abmessungen

# Diesel-Scherenarbeitsbühne

## M-15DSX-515D/MAG



M-15DSX-515D/MAG

### Einsatzgebiet:

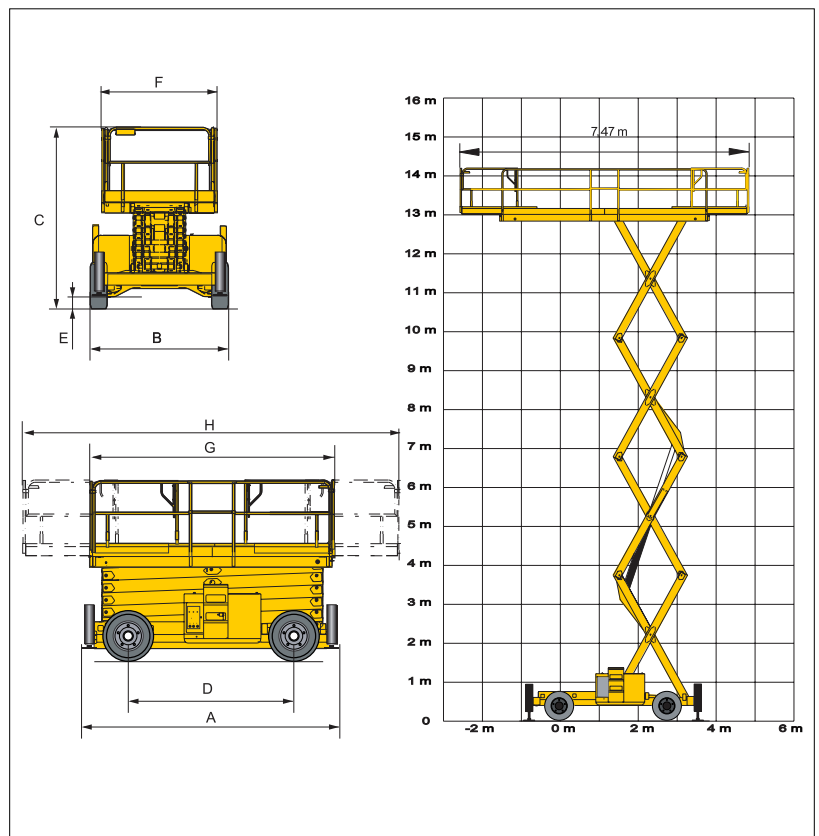
Die Diesel-Scherenarbeitsbühne zeichnet sich durch ihre nivellierenden Stützen und die hohe Tragfähigkeit aus. Im Außenbereich ist der Dieselantrieb mit Allradausführung ideal für den Einsatz in rauem Gelände.



Die Sicherheitsvorschriften und die Verwendung der persönlichen Schutzausrüstung sind gemäß Bedienungsanleitung einzuhalten.

### Technische Daten:

Max. Arbeitshöhe	15,11 m
Max. Plattformhöhe	13,11 m
Min. Plattformhöhe in eingefahrenem Zustand	1,80 m
Max. Tragfähigkeit	680 kg
<b>A</b> Länge	4,88 m
<b>B</b> Breite	2,29 m
<b>C</b> Transporthöhe mit Geländer	2,98 m
Transporthöhe ohne Geländer	2,28 m
<b>D</b> Radstand	2,84 m
<b>E</b> Bodenfreiheit	0,36 m
<b>F x G</b> Plattformabmessung	1,83 m x 4,88 m
<b>H</b> Plattformabmessung inkl. Plattformausschub	1,83 m x 7,47 m
Plattformausschub	1,43 m x 1,16 m
Antrieb	Diesel
Antriebsart	4 WD
Hydr. Abstützung	Ja
Nicht markierende Reifen	Nein
Steigfähigkeit	50 %
Wenderadius außen	5,33 m
Eigengewicht	6329 kg



Abmessungen

Daten sind Herstellerangaben, geringe typen- und herstellerbezogene Abweichungen sind möglich.

Zuverlässig, sicher und flexibel – wir organisieren für jede Aufgabe das richtige Gerät!

## Diesel-Scherenarbeitsbühne

### M-18DSX-520D/MAG



M-18DSX-520D/MAG

#### Einsatzgebiet:

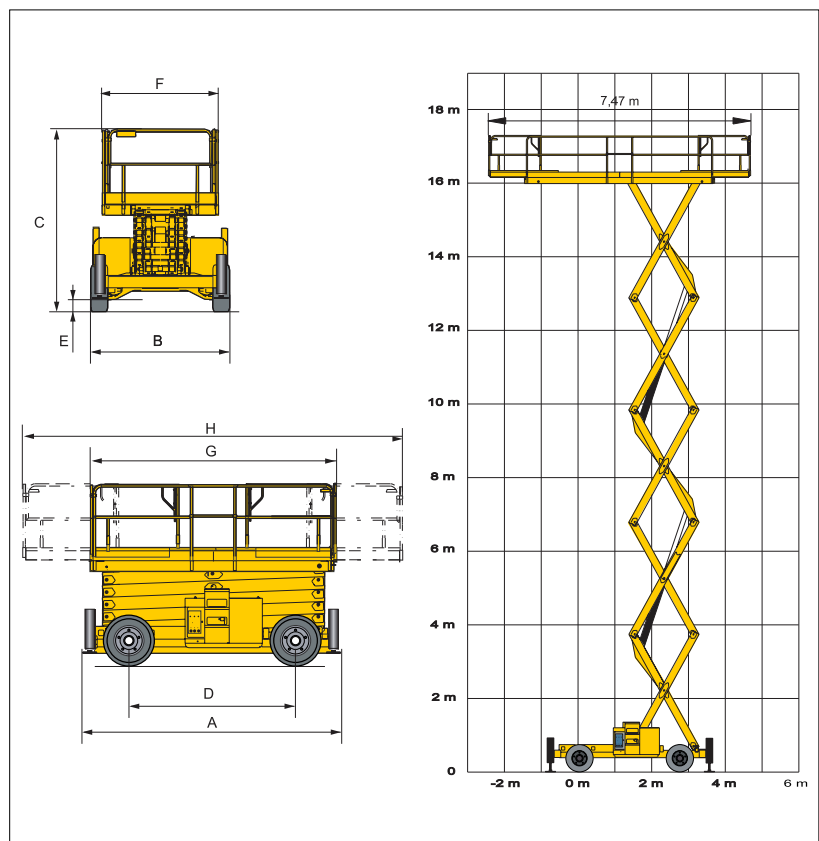
Die Diesel-Scherenarbeitsbühne zeichnet sich durch ihre nivellierenden Stützen und die hohe Tragfähigkeit aus. Im Außenbereich ist der Dieselantrieb mit Allradausführung ideal für den Einsatz in rauem Gelände.



Die Sicherheitsvorschriften und die Verwendung der persönlichen Schutzausrüstung sind gemäß Bedienungsanleitung einzuhalten.

#### Technische Daten:

Max. Arbeitshöhe	18,15 m
Max. Plattformhöhe	16,15 m
Min. Plattformhöhe in eingefahrenem Zustand	2,02 m
Max. Tragfähigkeit	680 kg
<b>A</b> Länge	4,88 m
<b>B</b> Breite	2,29 m
<b>C</b> Transporthöhe mit Geländer	3,15 m
Transporthöhe ohne Geländer	2,47 m
<b>D</b> Radstand	2,84 m
<b>E</b> Bodenfreiheit	0,36 m
<b>F x G</b> Plattformabmessung	1,83 m x 4,88 m
<b>H</b> Plattformabmessung inkl. Plattformausschub	1,83 m x 7,47 m
Plattformausschub	1,43 m x 1,16 m
Antrieb	Diesel
Antriebsart	4 WD
Hydr. Abstützung	Ja
Nicht markierende Reifen	Nein
Steigfähigkeit	40 %
Wenderadius außen	5,33 m
Eigengewicht	7995 kg



Abmessungen

Daten sind Herstellerangaben, geringe typen- und herstellerbezogene Abweichungen sind möglich.



# Elektro-Scherenarbeitsbühne

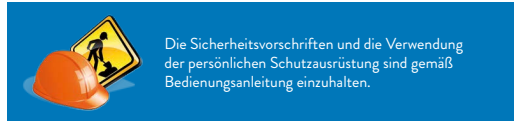
## M-14BSX-514E/G



M-14BSX-514E/G

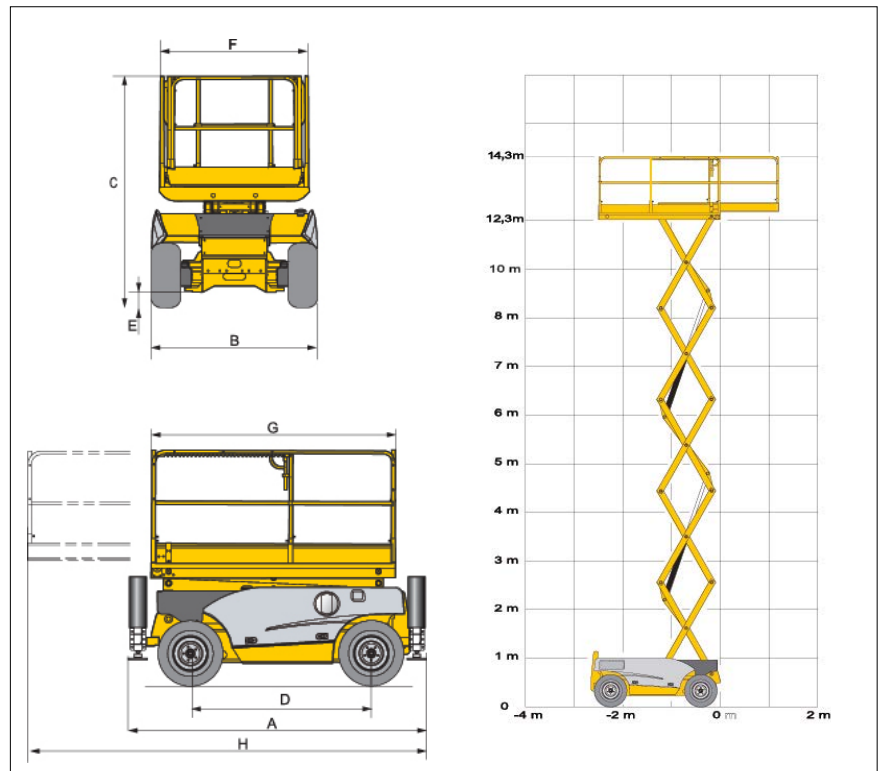
### Einsatzgebiet:

Die Elektro-Scherenarbeitsbühne ist vielseitig einsetzbar. Sie zeichnet sich durch ihre nivellierenden Stützen und die hohe Tragfähigkeit aus. Der Elektroantrieb mit Allradausführung ist ideal für den Einsatz im Innen- und Außenbereich.



### Technische Daten:

Max. Arbeitshöhe	14,12 m
Max. Plattformhöhe	12,12 m
Min. Plattformhöhe in eingefahrenem Zustand	1,65 m
Max. Tragfähigkeit	363 kg
<b>A</b> Länge	3,76 m
<b>B</b> Breite	1,75 m
<b>C</b> Transporthöhe mit Geländer	2,74 m
Transporthöhe ohne Geländer	2,08 m
<b>D</b> Radstand	2,29 m
<b>E</b> Bodenfreiheit	0,24 m
<b>F x G</b> Plattformabmessung	1,60 m x 2,79 m
<b>H</b> Plattformabmessung inkl. Plattformausschub	1,60 m x 3,71 m
Plattformausschub	0,92 m
Antrieb/Ladespannung	Batterie/220V
Antriebsart	4 WD
Hydr. Abstand	Ja
Nicht markierende Reifen	Ja
Steigfähigkeit	35 %
Wenderadius außen	4,60 m
Eigengewicht	4924 kg



Abmessungen

Daten sind Herstellerangaben, geringe typen- und herstellerbezogene Abweichungen sind möglich.

## Elektro-Scherenarbeitsbühne M-15BSX-516E/MAG



M-15BSX-516E/MAG

### Einsatzgebiet:

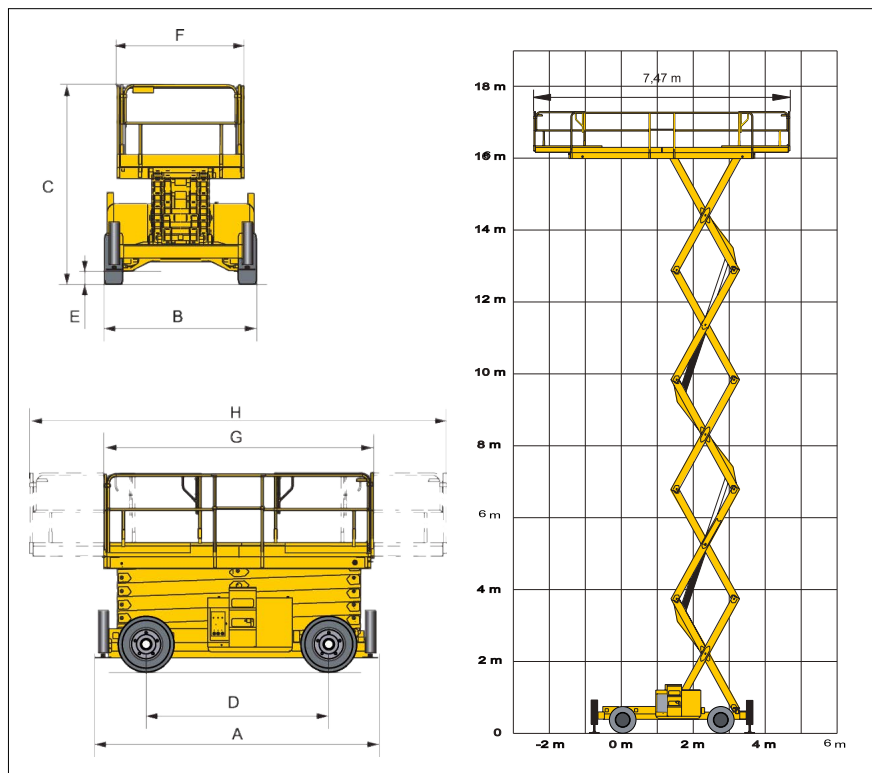
Die Elektro-Scherenarbeitsbühne ist vielseitig einsetzbar. Sie zeichnet sich durch ihre nivellierenden Stützen und die hohe Tragfähigkeit aus. Der Elektroantrieb mit Allradausführung ist ideal für den Einsatz im Innen- und Außenbereich.



Die Sicherheitsvorschriften und die Verwendung der persönlichen Schutzausrüstung sind gemäß Bedienungsanleitung einzuhalten.

### Technische Daten:

Max. Arbeitshöhe	15,00 m
Max. Plattformhöhe	13,00 m
Min. Plattformhöhe in eingefahrenem Zustand	1,84 m
Max. Tragfähigkeit	680 kg
<b>A</b> Länge	4,88 m
<b>B</b> Breite	2,29 m
<b>C</b> Transporthöhe mit Geländer	2,98 m
Transporthöhe ohne Geländer	2,28 m
<b>D</b> Radstand	2,86 m
<b>E</b> Bodenfreiheit	0,30 m
<b>F x G</b> Plattformabmessung	1,83 m x 4,88 m
<b>H</b> Plattformabmessung inkl. Plattformausschub	1,83 m x 7,47 m
Plattformausschub	1,43 m x 1,16 m
Antrieb / Ladespannung	Batterie / 220V
Antriebsart	4 WD
Hydr. Abstützung	Ja
Nicht markierende Reifen	Ja
Steigfähigkeit	50 %
Wenderadius außen	5,20 m
Eigengewicht	8200 kg



Abmessungen

Daten sind Herstellerangaben, geringe typen- und herstellerbezogene Abweichungen sind möglich.

# Elektro-Scherenarbeitsbühne

## M-18BSX-518E/MAG



M-18BSX-518E/MAG

### Einsatzgebiet:

Die Elektro-Scherenarbeitsbühne ist vielseitig einsetzbar. Sie zeichnet sich durch ihre nivellierenden Stützen und die hohe Tragfähigkeit aus. Der Elektroantrieb mit Allradausführung ist ideal für den Einsatz im Innen- und Außenbereich.

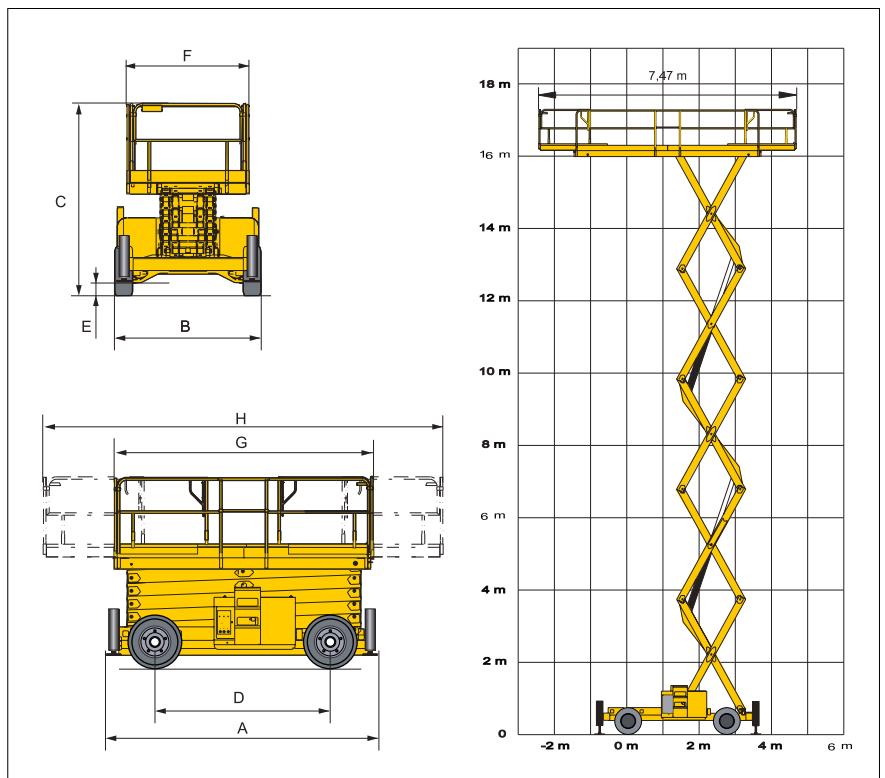


Die Sicherheitsvorschriften und die Verwendung der persönlichen Schutzausrüstung sind gemäß Bedienungsanleitung einzuhalten.

### Technische Daten:

Max. Arbeitshöhe	18,00 m
Max. Plattformhöhe	16,00 m
Min. Plattformhöhe in eingefahrenem Zustand	2,02 m
Max. Tragfähigkeit	680 kg
<b>A</b> Länge	4,88 m
<b>B</b> Breite	2,29 m
<b>C</b> Transporthöhe mit Geländer	3,19 m
Transporthöhe ohne Geländer	2,49 m
<b>D</b> Radstand	2,86 m
<b>E</b> Bodenfreiheit	0,30 m
<b>F x G</b> Plattformabmessung	1,83 m x 4,88 m
<b>H</b> Plattformabmessung inkl. Plattformausschub	1,83 m x 7,47 m
Plattformausschub	1,43 m x 1,16 m
Antrieb / Ladespannung	Batterie / 220V
Antriebsart	4 WD
Hydr. Abstützung	Ja
Nicht markierende Reifen	Ja
Steigfähigkeit	40 %
Wenderadius außen	5,20 m
Eigengewicht	8900 kg

Daten sind Herstellerangaben, geringe typen- und herstellerbezogene Abweichungen sind möglich.



Abmessungen



## Elektro-Scherenarbeitsbühne

### M-5BS-301E/S



M-5BS-301E/S

### Einsatzgebiet:

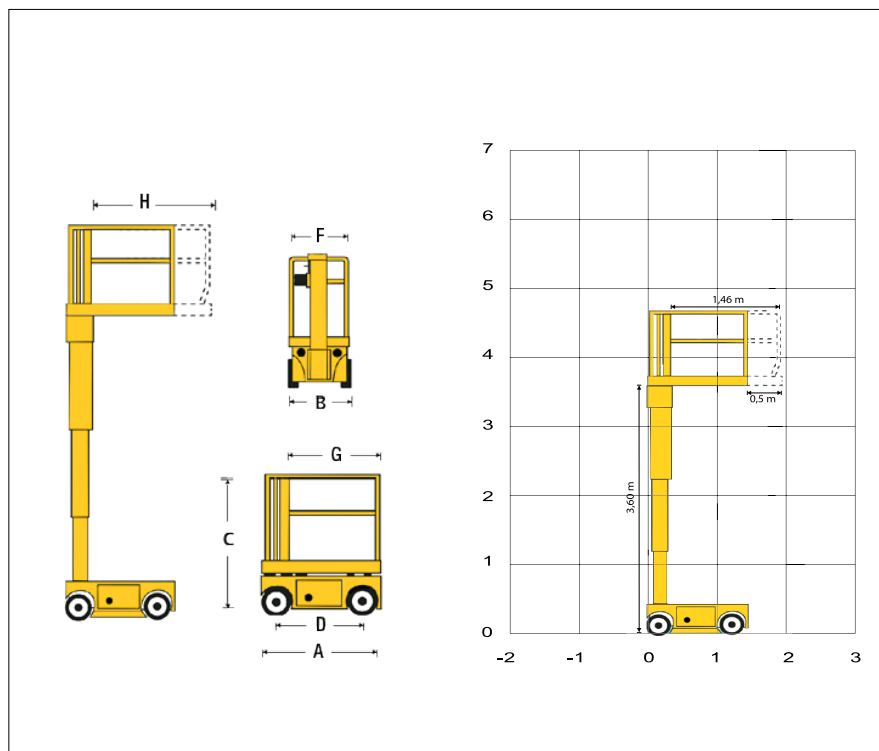
Die Elektro-Scherenarbeitsbühne ist vielseitig einsetzbar. Sie zeichnet sich durch ihre nicht markierenden Räder und die schmale Bauweise aus. Der Elektroantrieb ist ideal für den Einsatz im Innenbereich.



Die Sicherheitsvorschriften und die Verwendung der persönlichen Schutzausrüstung sind gemäß Bedienungsanleitung einzuhalten.

### Technische Daten:

Max. Arbeitshöhe	5,60 m
Max. Plattformhöhe	3,60 m
Min. Plattformhöhe in eingefahrenem Zustand	1,62 m
Max. Tragfähigkeit	227 kg
<b>A</b> Länge	1,34 m
<b>B</b> Breite	0,76 m
<b>C</b> Transporthöhe mit Geländer	1,62 m
<b>D</b> Radstand	0,96 m
<b>E</b> Bodenfreiheit	0,76 m
<b>F x G</b> Plattformabmessung	0,74 m x 0,96 m
<b>H</b> Plattformabmessung inkl. Plattformausschub	0,74 m x 1,46 m
Plattformausschub	0,50 m
Antrieb	Batterie
Antriebsart	2 WD
Ladespannung	220 V
Nicht markierende Reifen	Ja
Steigfähigkeit	25 %
Wenderadius außen	1,55 m
Eigengewicht	830 kg



Abmessungen

Daten sind Herstellerangaben, geringe typen- und herstellerbezogene Abweichungen sind möglich.

# Elektro-Scherenarbeitsbühne

## M-8BS-303E/G



M-8BS-303E/G

### Einsatzgebiet:

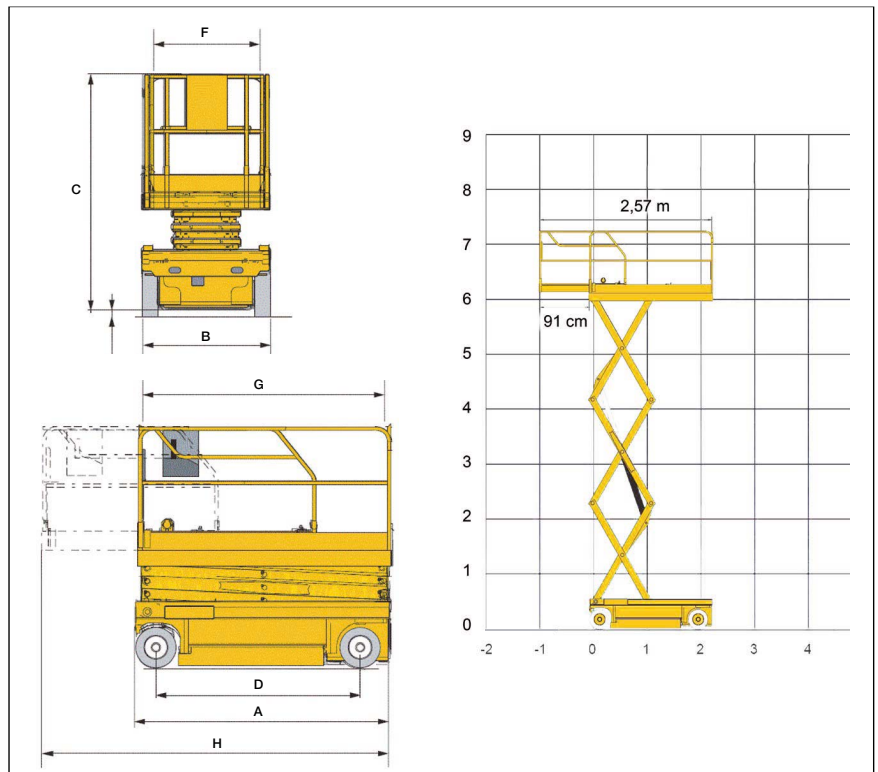
Die Elektro-Scherenarbeitsbühne ist vielseitig einsetzbar. Sie zeichnet sich durch ihre nicht markierenden Räder und die schmale Bauweise aus. Der Elektroantrieb ist ideal für den Einsatz im Innenbereich.



Die Sicherheitsvorschriften und die Verwendung der persönlichen Schutzausrüstung sind gemäß Bedienungsanleitung einzuhalten.

### Technische Daten:

Max. Arbeitshöhe	7,85 m
Max. Plattformhöhe	5,85 m
Min. Plattformhöhe in eingefahrenem Zustand	1,04 m
Max. Tragfähigkeit	227 kg
<b>A</b> Länge	1,83 m
<b>B</b> Breite	0,76 m
<b>C</b> Transporthöhe mit Geländer	2,16 m
Transporthöhe ohne Geländer	1,80 m
<b>D</b> Radstand	1,32 m
<b>E</b> Bodenfreiheit	0,08 m
<b>F x G</b> Plattformabmessung	0,76 m x 1,66 m
<b>H</b> Plattformabmessung inkl. Plattformausschub	0,76 m x 2,57 m
Plattformausschub	0,91 m
Antrieb	Batterie
Antriebsart	2 WD
Ladespannung	220 V
Nicht markierende Reifen	Ja
Steigfähigkeit	25 %
Wenderadius außen	1,55 m
Eigengewicht	1454 kg



Abmessungen

Daten sind Herstellerangaben, geringe typen- und herstellerbezogene Abweichungen sind möglich.

## Elektro-Scherenarbeitsbühne

### M-8BS-303E/MAG



M-8BS-303E/MAG

#### Einsatzgebiet:

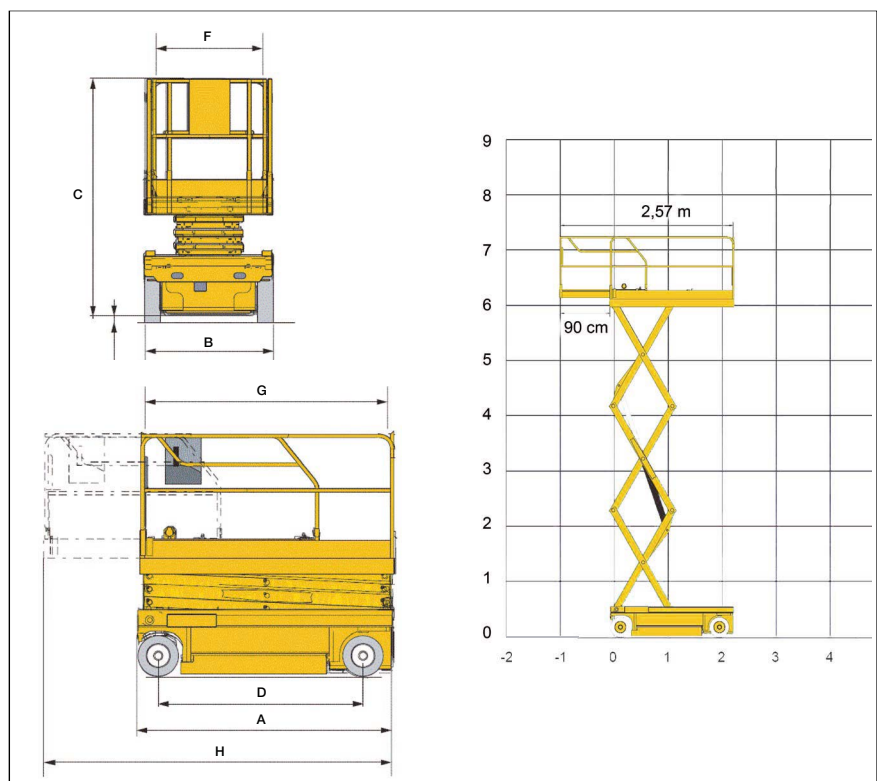
Die Elektro-Scherenarbeitsbühne ist vielseitig einsetzbar. Sie zeichnet sich durch ihre nicht markierenden Räder und die schmale Bauweise aus. Der Elektroantrieb ist ideal für den Einsatz im Innenbereich.



Die Sicherheitsvorschriften und die Verwendung der persönlichen Schutzausrüstung sind gemäß Bedienungsanleitung einzuhalten.

#### Technische Daten:

Max. Arbeitshöhe	7,80 m
Max. Plattformhöhe	5,80 m
Min. Plattformhöhe in eingefahrenem Zustand	1,02 m
Max. Tragfähigkeit	230 kg
<b>A</b> Länge	1,86 m
<b>B</b> Breite	0,76 m
<b>C</b> Transporthöhe mit Geländer	2,15 m
Transporthöhe ohne Geländer	1,83 m
<b>D</b> Radstand	1,36 m
<b>E</b> Bodenfreiheit	0,09 m
<b>F x G</b> Plattformabmessung	0,74 m x 1,67 m
<b>H</b> Plattformabmessung inkl. Plattformausschub	0,74 m x 2,57 m
Plattformausschub	0,90 m
Antrieb	Batterie
Antriebsart	2 WD
Ladespannung	220 V
Nicht markierende Reifen	Ja
Steigfähigkeit	25 %
Wenderadius außen	1,64 m
Eigengewicht	1630 kg



Abmessungen

Daten sind Herstellerangaben, geringe typen- und herstellerbezogene Abweichungen sind möglich.



# Elektro-Scherenarbeitsbühne

## M-8BS-304E/MAG/S



M-8BS-304E/MAG/S

### Einsatzgebiet:

Die Elektro-Scherenarbeitsbühne ist vielseitig einsetzbar. Sie zeichnet sich durch ihre nicht markierenden Räder und die schmale Bauweise aus. Der Elektroantrieb ist ideal für den Einsatz im Innenbereich.

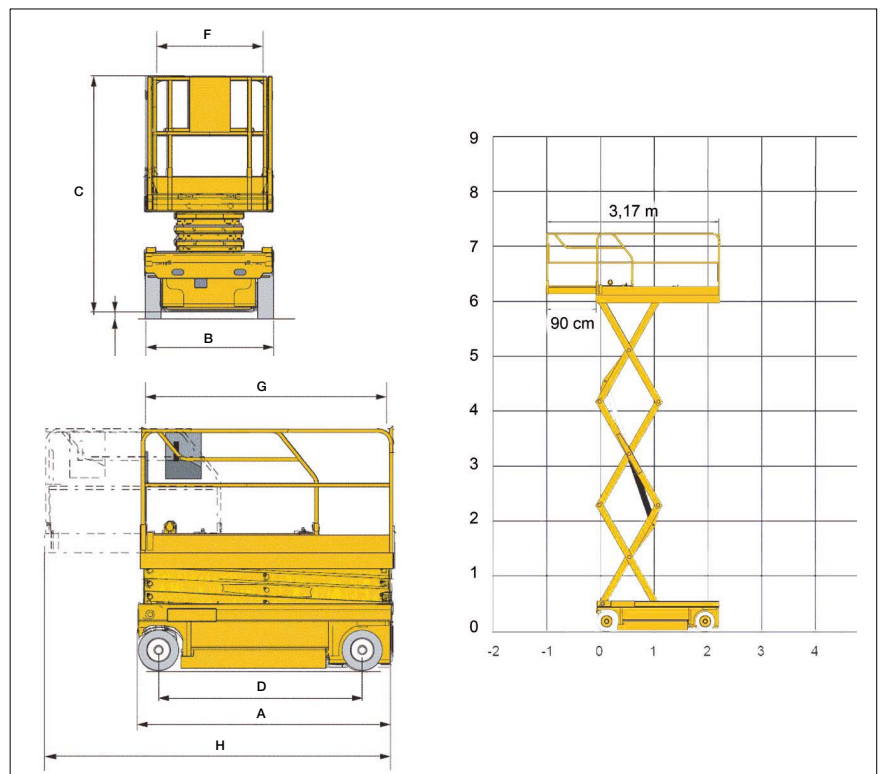


Die Sicherheitsvorschriften und die Verwendung der persönlichen Schutzausrüstung sind gemäß Bedienungsanleitung einzuhalten.

### Technische Daten:

Max. Arbeitshöhe	8,00 m
Max. Plattformhöhe	6,00 m
Min. Plattformhöhe in eingefahrenem Zustand	1,10 m
Max. Tragfähigkeit	540 kg
<b>A</b> Länge	2,48 m
<b>B</b> Breite	1,15 m
<b>C</b> Transporthöhe mit Geländer	2,23 m
Transporthöhe ohne Geländer	1,70 m
<b>D</b> Radstand	1,87 m
<b>E</b> Bodenfreiheit	0,10 m
<b>F x G</b> Plattformabmessung	1,12 m x 2,27 m
<b>H</b> Plattformabmessung inkl. Plattformausschub	1,12 m x 3,17 m
Plattformausschub	0,90 m
Antrieb	Batterie
Antriebsart	2 WD
Ladespannung	220 V
Nicht markierende Reifen	Ja
Steigfähigkeit	25 %
Wenderadius außen	2,20 m
Eigengewicht	2035 kg

Daten sind Herstellerangaben, geringe typen- und herstellerbezogene Abweichungen sind möglich.



Abmessungen

Abmessungen

## Elektro-Scherenarbeitsbühne

### M-8BS-305E/G



M-8BS-305E/G

#### Einsatzgebiet:

Die Elektro-Scherenarbeitsbühne ist vielseitig einsetzbar. Sie zeichnet sich durch ihre nicht markierenden Räder und die schmale Bauweise aus. Der Elektroantrieb ist ideal für den Einsatz im Innenbereich.

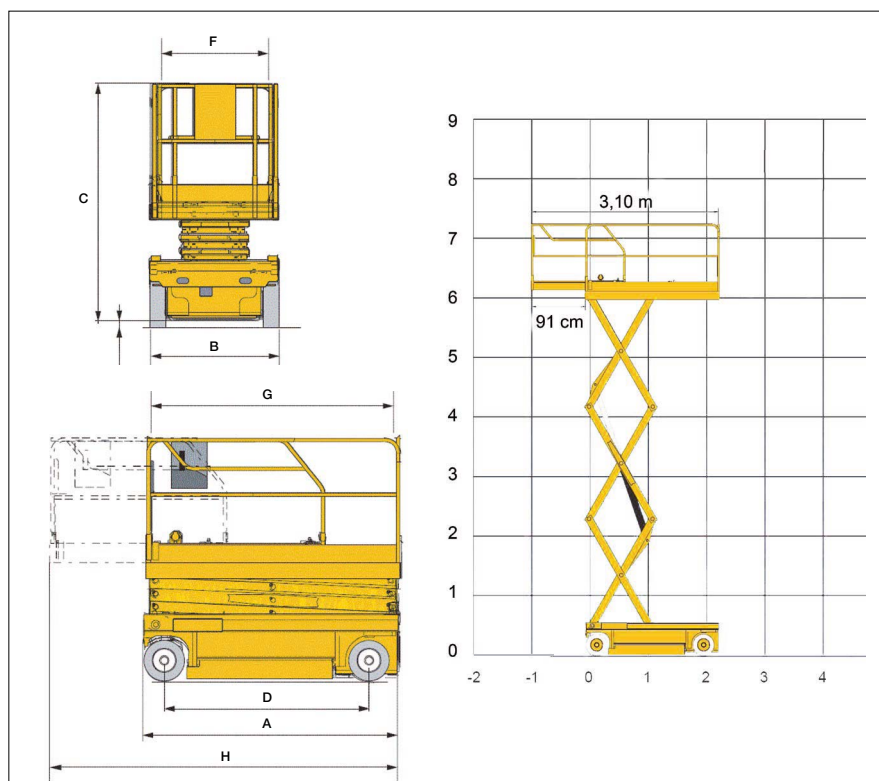


Die Sicherheitsvorschriften und die Verwendung der persönlichen Schutzausrüstung sind gemäß Bedienungsanleitung einzuhalten.

#### Technische Daten:

Max. Arbeitshöhe	8,13 m
Max. Plattformhöhe	6,13 m
Min. Plattformhöhe in eingefahrenem Zustand	1,07 m
Max. Tragfähigkeit	363 kg
<b>A</b> Länge	2,44 m
<b>B</b> Breite	0,82 m
<b>C</b> Transporthöhe mit Geländer	2,18 m
Transporthöhe ohne Geländer	1,66 m
<b>D</b> Radstand	1,85 m
<b>E</b> Bodenfreiheit	0,12 m
<b>F x G</b> Plattformabmessung	0,84 m x 2,27 m
<b>H</b> Plattformabmessung inkl. Plattformausschub	0,84 m x 3,18 m
Plattformausschub	0,91 m
Antrieb	Batterie
Antriebsart	2 WD
Ladespannung	220 V
Nicht markierende Reifen	Ja
Steigfähigkeit	30 %
Wenderadius außen	2,13 m
Eigengewicht	1832 kg

Daten sind Herstellerangaben, geringe typen- und herstellerbezogene Abweichungen sind möglich.



Abmessungen

# Elektro-Scherenarbeitsbühne

## M-8BS-305E/MAG



M-8BS-305E/MAG

### Einsatzgebiet:

Die Elektro-Scherenarbeitsbühne ist vielseitig einsetzbar. Sie zeichnet sich durch ihre nicht markierenden Räder und die schmale Bauweise aus. Der Elektroantrieb ist ideal für den Einsatz im Innenbereich.

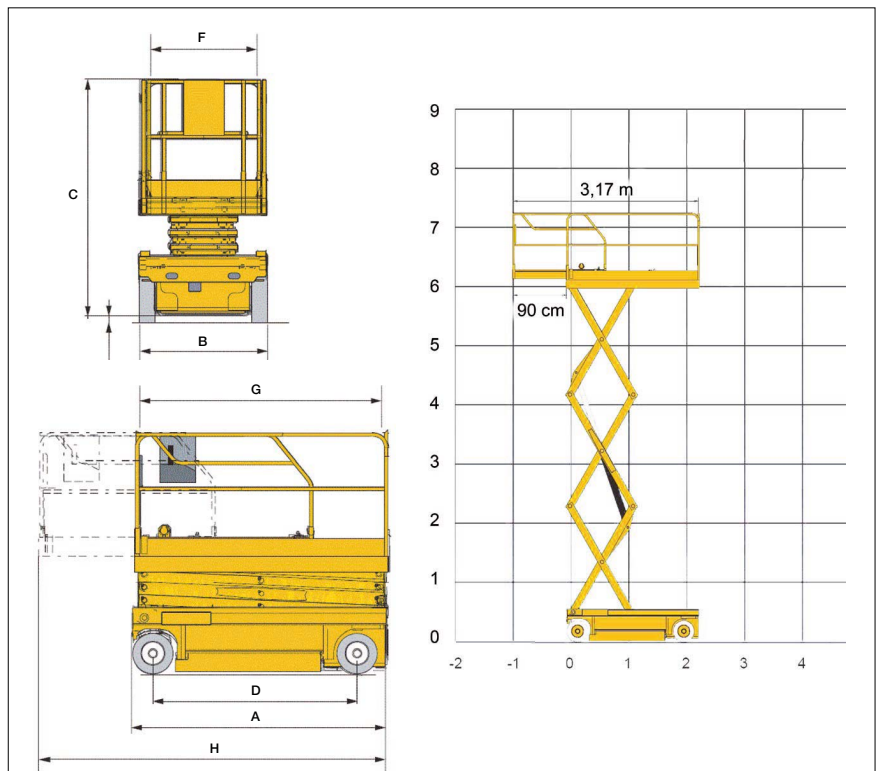


Die Sicherheitsvorschriften und die Verwendung der persönlichen Schutzausrüstung sind gemäß Bedienungsanleitung einzuhalten.

### Technische Daten:

Max. Arbeitshöhe	8,00 m
Max. Plattformhöhe	6,00 m
Min. Plattformhöhe in eingefahrenem Zustand	1,09 m
Max. Tragfähigkeit	380 kg
<b>A</b> Länge	2,48 m
<b>B</b> Breite	0,83 m
<b>C</b> Transporthöhe mit Geländer	2,23 m
Transporthöhe ohne Geländer	1,81 m
<b>D</b> Radstand	1,87 m
<b>E</b> Bodenfreiheit	0,10 m
<b>F x G</b> Plattformabmessung	0,81 m x 2,27 m
<b>H</b> Plattformabmessung inkl. Plattformausschub	0,81 m x 3,17 m
Plattformausschub	0,90 m
Antrieb	Batterie
Antriebsart	2 WD
Ladespannung	220 V
Nicht markierende Reifen	Ja
Steigfähigkeit	25 %
Wenderadius außen	2,10 m
Eigengewicht	2160 kg

Daten sind Herstellerangaben, geringe typen- und herstellerbezogene Abweichungen sind möglich.



Abmessungen



## Elektro-Scherenarbeitsbühne

### M-10BS-306E/G



M-10BS-306E/G

#### Einsatzgebiet:

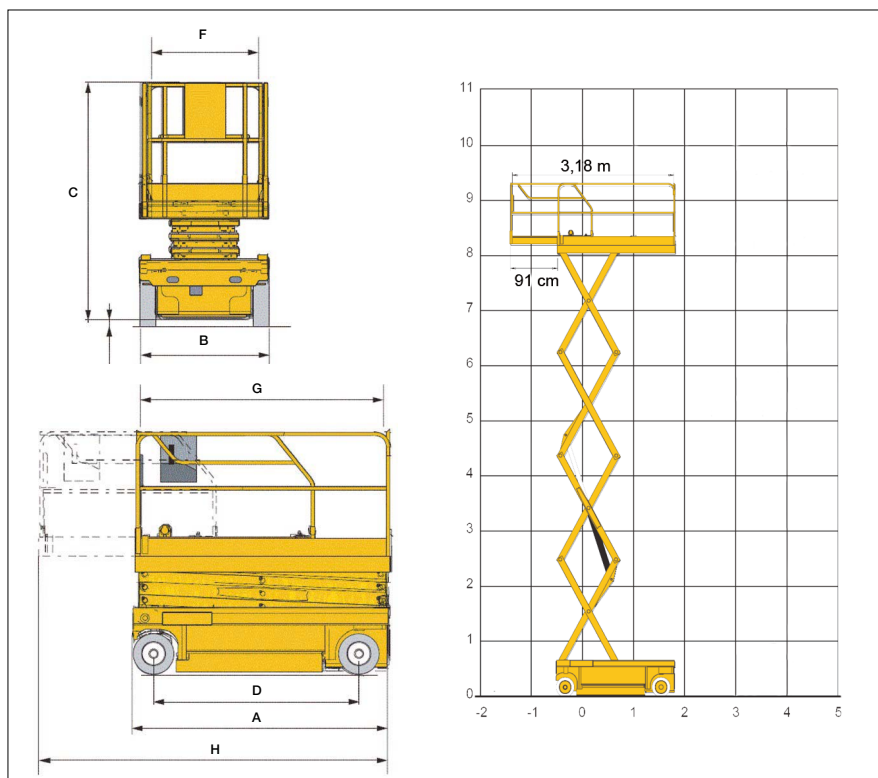
Die Elektro-Scherenarbeitsbühne ist vielseitig einsetzbar. Sie zeichnet sich durch ihre nicht markierenden Räder und die schmale Bauweise aus. Der Elektroantrieb ist ideal für den Einsatz im Innenbereich.



Die Sicherheitsvorschriften und die Verwendung der persönlichen Schutzausrüstung sind gemäß Bedienungsanleitung einzuhalten.

#### Technische Daten:

Max. Arbeitshöhe	9,96 m
Max. Plattformhöhe	7,96 m
Min. Plattformhöhe in eingefahrenem Zustand	1,19 m
Max. Tragfähigkeit	227 kg
<b>A</b> Länge	2,44 m
<b>B</b> Breite	0,82 m
<b>C</b> Transporthöhe mit Geländer	2,31 m
Transporthöhe ohne Geländer	1,94 m
<b>D</b> Radstand	1,85 m
<b>E</b> Bodenfreiheit	0,12 m
<b>F x G</b> Plattformabmessung	0,82 m x 2,27 m
<b>H</b> Plattformabmessung inkl. Plattformausschub	0,82 m x 3,18 m
Plattformausschub	0,91 m
Antrieb	Batterie
Antriebsart	2 WD
Ladespannung	220 V
Nicht markierende Reifen	Ja
Steigfähigkeit	25 %
Wenderadius außen	2,13 m
Eigengewicht	2145 kg



Abmessungen

Daten sind Herstellerangaben, geringe typen- und herstellerbezogene Abweichungen sind möglich.

# Elektro-Scherenarbeitsbühne

## M-10BS-308E/G



M-10BS-308E/G

### Einsatzgebiet:

Die Elektro-Scherenarbeitsbühne ist vielseitig einsetzbar. Sie zeichnet sich durch ihre nicht markierenden Räder und die schmale Bauweise aus. Der Elektroantrieb ist ideal für den Einsatz im Innenbereich.

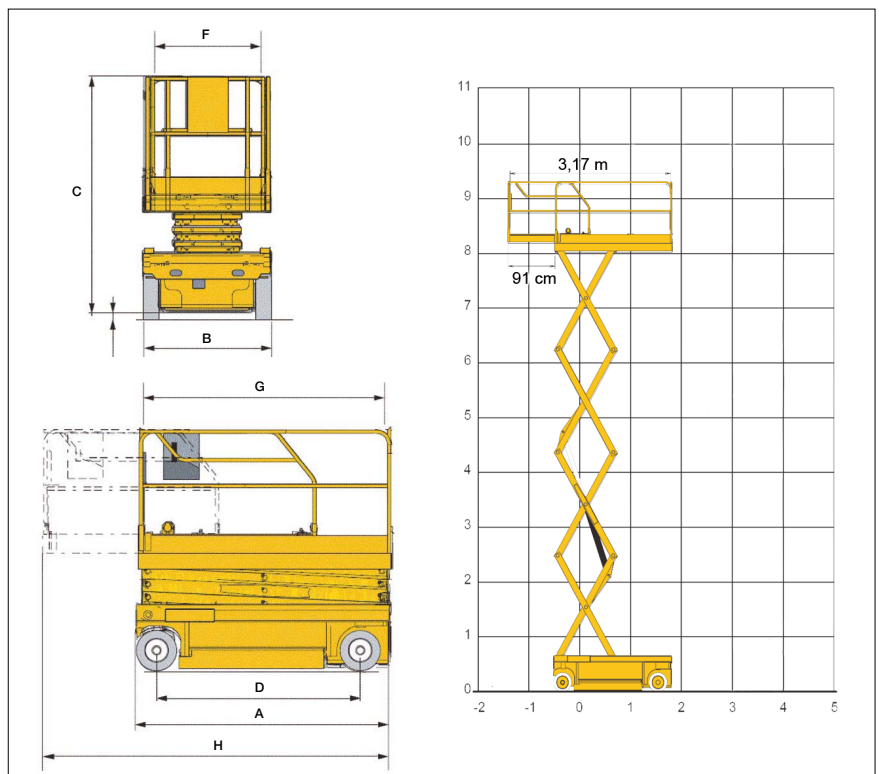


Die Sicherheitsvorschriften und die Verwendung der persönlichen Schutzausrüstung sind gemäß Bedienungsanleitung einzuhalten.

### Technische Daten:

Max. Arbeitshöhe	9,96 m
Max. Plattformhöhe	7,96 m
Min. Plattformhöhe in eingefahrenem Zustand	1,19 m
Max. Tragfähigkeit	454 kg
<b>A</b> Länge	2,44 m
<b>B</b> Breite	1,18 m
<b>C</b> Transporthöhe mit Geländer	2,31 m
Transporthöhe ohne Geländer	1,70 m
<b>D</b> Radstand	1,85 m
<b>E</b> Bodenfreiheit	0,12 m
<b>F x G</b> Plattformabmessung	1,18 m x 2,26 m
<b>H</b> Plattformabmessung inkl. Plattformausschub	1,18 m x 3,17 m
Plattformausschub	0,91 m
Antrieb	Batterie
Antriebsart	2 WD
Ladespannung	220 V
Nicht markierende Reifen	Ja
Steigfähigkeit	25 %
Wenderadius außen	2,29 m
Eigengewicht	1971 kg

Daten sind Herstellerangaben, geringe typen- und herstellerbezogene Abweichungen sind möglich.



Abmessungen

## Elektro-Scherenarbeitsbühne

### M-10BS-308E/MAG



M-10BS-308E/MAG

#### Einsatzgebiet:

Die Elektro-Scherenarbeitsbühne ist vielseitig einsetzbar. Sie zeichnet sich durch ihre nicht markierenden Räder und die schmale Bauweise aus. Der Elektroantrieb ist ideal für den Einsatz im Innenbereich.

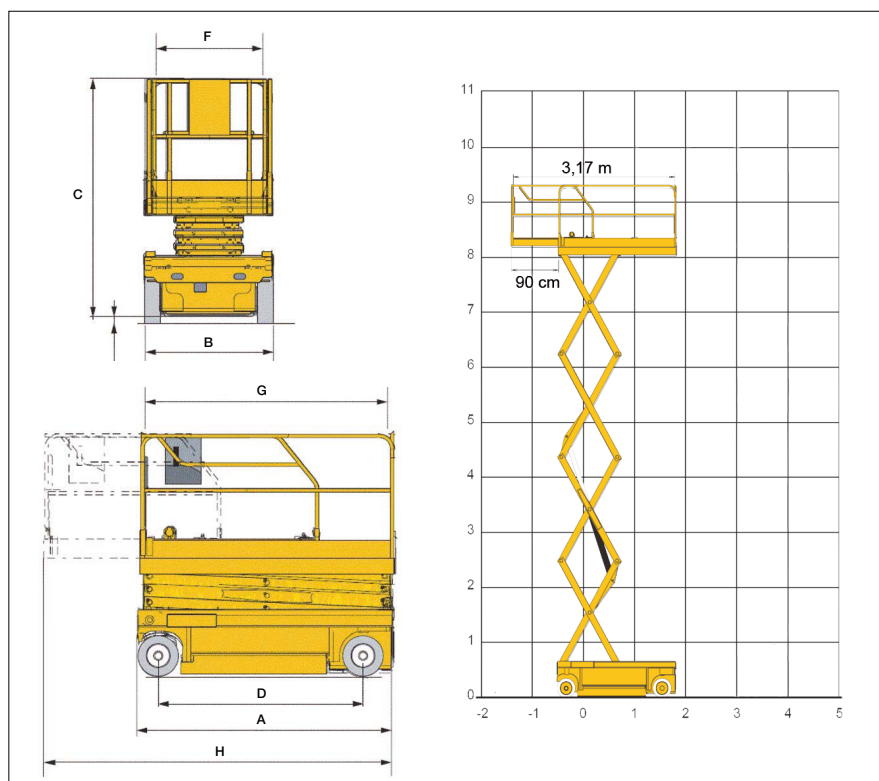


Die Sicherheitsvorschriften und die Verwendung der persönlichen Schutzausrüstung sind gemäß Bedienungsanleitung einzuhalten.

#### Technische Daten:

Max. Arbeitshöhe	10,00 m
Max. Plattformhöhe	8,00 m
Min. Plattformhöhe in eingefahrenem Zustand	1,22 m
Max. Tragfähigkeit	450 kg
<b>A</b> Länge	2,48 m
<b>B</b> Breite	1,15 m
<b>C</b> Transporthöhe mit Geländer	2,36 m
Transporthöhe ohne Geländer	1,83 m
<b>D</b> Radstand	1,87 m
<b>E</b> Bodenfreiheit	0,10 m
<b>F x G</b> Plattformabmessung	1,12 m x 2,27 m
<b>H</b> Plattformabmessung inkl. Plattformausschub	1,12 m x 3,17 m
Plattformausschub	0,90 m
Antrieb	Batterie
Antriebsart	2 WD
Ladespannung	220 V
Nicht markierende Reifen	Ja
Steigfähigkeit	25 %
Wenderadius außen	2,20 m
Eigengewicht	2710 kg

Daten sind Herstellerangaben, geringe typen- und herstellerbezogene Abweichungen sind möglich.



Abmessungen



# Elektro-Scherenarbeitsbühne

## M-12BS-309E/G



M-12BS-309E/G

### Einsatzgebiet:

Die Elektro-Scherenarbeitsbühne ist vielseitig einsetzbar. Sie zeichnet sich durch ihre nicht markierenden Räder und die schmale Bauweise aus. Der Elektroantrieb ist ideal für den Einsatz im Innenbereich.

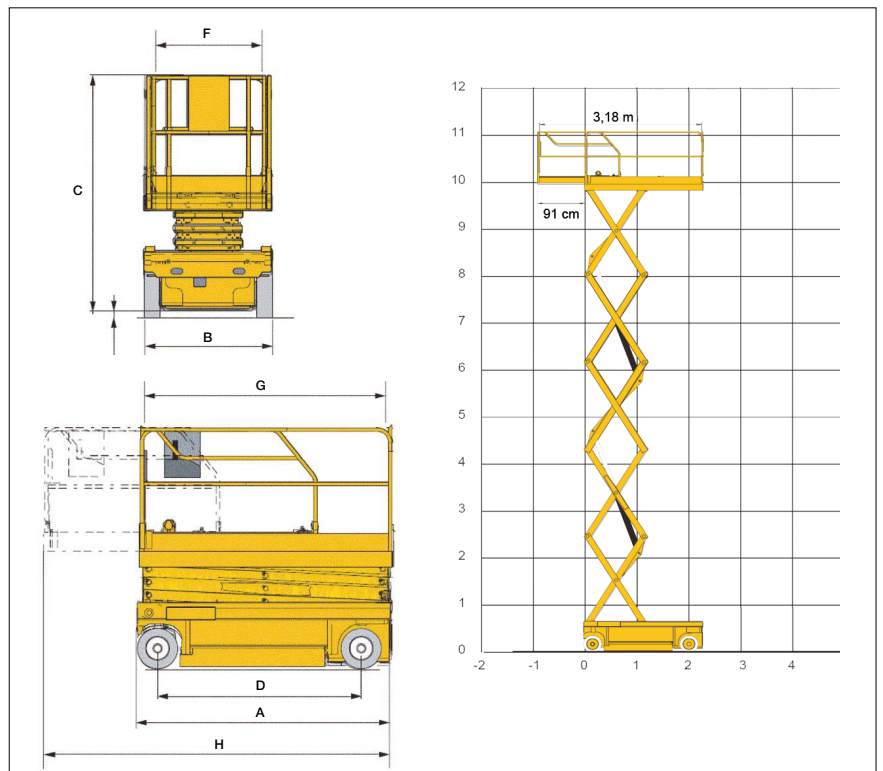


Die Sicherheitsvorschriften und die Verwendung der persönlichen Schutzausrüstung sind gemäß Bedienungsanleitung einzuhalten.

### Technische Daten:

Max. Arbeitshöhe	11,78 m
Max. Plattformhöhe	9,78 m
Min. Plattformhöhe in eingefahrenem Zustand	1,32 m
Max. Tragfähigkeit	318 kg
<b>A</b> Länge	2,44 m
<b>B</b> Breite	1,18 m
<b>C</b> Transporthöhe mit Geländer	2,44 m
Transporthöhe ohne Geländer	1,83 m
<b>D</b> Radstand	1,85 m
<b>E</b> Bodenfreiheit	0,12 m
<b>F x G</b> Plattformabmessung	1,18 m x 2,27 m
<b>H</b> Plattformabmessung inkl. Plattformausschub	1,18 m x 3,18 m
Plattformausschub	0,91 m
Antrieb	Batterie
Antriebsart	2 WD
Ladespannung	220 V
Nicht markierende Reifen	Ja
Steigfähigkeit	25 %
Wenderadius außen	2,29 m
Eigengewicht	2440 kg

Daten sind Herstellerangaben, geringe typen- und herstellerbezogene Abweichungen sind möglich.



Abmessungen

## Elektro-Scherenarbeitsbühne

### M-12BS-309E/MAG



M-12BS-309E/MAG

#### Einsatzgebiet:

Die Elektro-Scherenarbeitsbühne ist vielseitig einsetzbar. Sie zeichnet sich durch ihre nicht markierenden Räder und die schmale Bauweise aus. Der Elektroantrieb ist ideal für den Einsatz im Innenbereich.

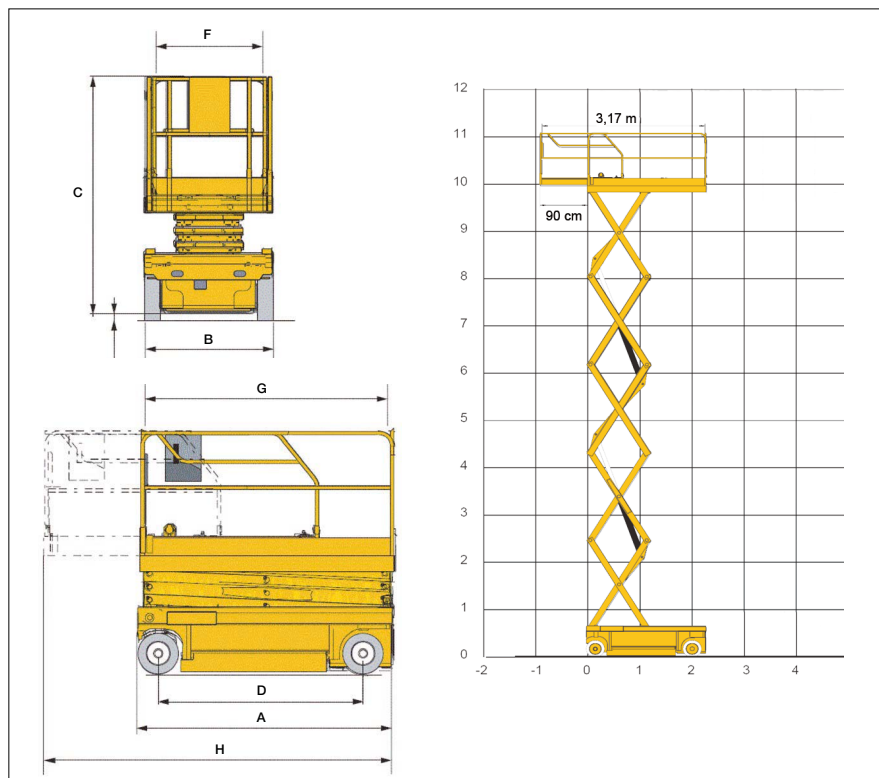


Die Sicherheitsvorschriften und die Verwendung der persönlichen Schutzausrüstung sind gemäß Bedienungsanleitung einzuhalten.

#### Technische Daten:

Max. Arbeitshöhe	12,00 m
Max. Plattformhöhe	10,00 m
Min. Plattformhöhe in eingefahrenem Zustand	1,32 m
Max. Tragfähigkeit	320 kg
<b>A</b> Länge	2,48 m
<b>B</b> Breite	1,15 m
<b>C</b> Transporthöhe mit Geländer	2,48 m
Transporthöhe ohne Geländer	1,80 m
<b>D</b> Radstand	1,87 m
<b>E</b> Bodenfreiheit	0,10 m
<b>F x G</b> Plattformabmessung	1,12 m x 2,27 m
<b>H</b> Plattformabmessung inkl. Plattformausschub	1,12 m x 3,17 m
Plattformausschub	0,90 m
Antrieb	Batterie
Antriebsart	2 WD
Ladespannung	220 V
Nicht markierende Reifen	Ja
Steigfähigkeit	25 %
Wenderadius außen	2,20 m
Eigengewicht	3060 kg

Daten sind Herstellerangaben, geringe typen- und herstellerbezogene Abweichungen sind möglich.



Abmessungen

# Elektro-Scherenarbeitsbühne

## M-14BS-314E/G



M-14BS-314E/G

### Einsatzgebiet:

Die Elektro-Scherenarbeitsbühne ist vielseitig einsetzbar. Sie zeichnet sich durch ihre nicht markierenden Räder und die schmale Bauweise aus. Der Elektroantrieb ist ideal für den Einsatz im Innenbereich.

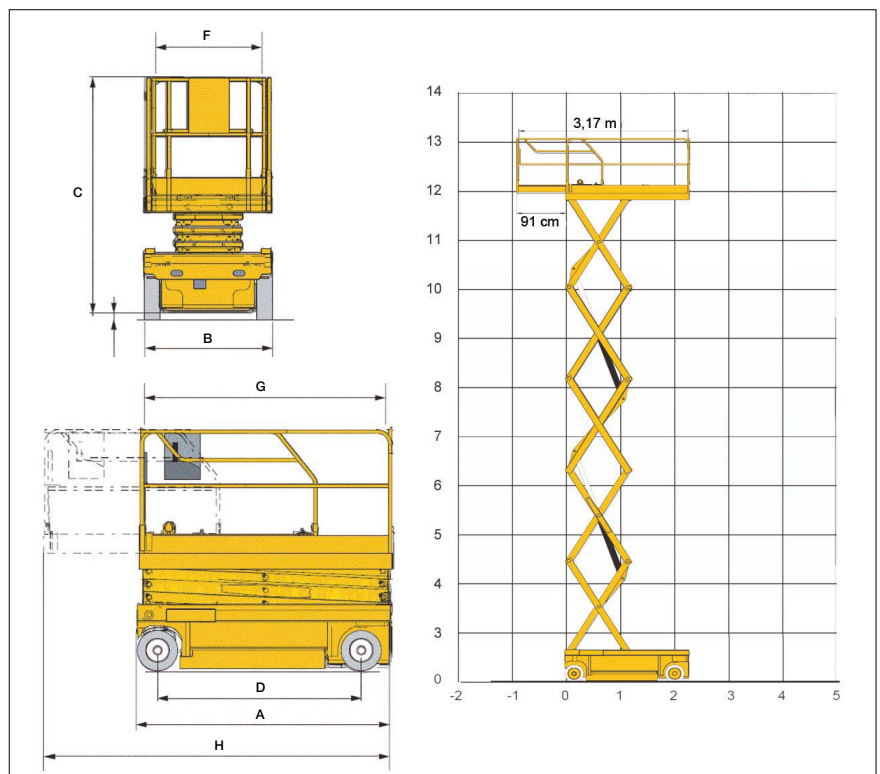


Die Sicherheitsvorschriften und die Verwendung der persönlichen Schutzausrüstung sind gemäß Bedienungsanleitung einzuhalten.

### Technische Daten:

Max. Arbeitshöhe	13,70 m
Max. Plattformhöhe	11,70 m
Min. Plattformhöhe in eingefahrenem Zustand	1,43 m
Max. Tragfähigkeit	350 kg
<b>A</b> Länge	2,48 m
<b>B</b> Breite	1,19 m
<b>C</b> Transporthöhe mit Geländer	2,57 m
Transporthöhe ohne Geländer	2,00 m
<b>D</b> Radstand	1,85 m
<b>E</b> Bodenfreiheit	0,10 m
<b>F x G</b> Plattformabmessung	1,16 m x 2,26 m
<b>H</b> Plattformabmessung inkl. Plattformausschub	1,16 m x 3,17 m
Plattformausschub	0,91 m
Antrieb	Batterie
Antriebsart	2 WD
Ladespannung	220 V
Nicht markierende Reifen	Ja
Steigfähigkeit	25 %
Wenderadius außen	2,30 m
Eigengewicht	3117 kg

Daten sind Herstellerangaben, geringe typen- und herstellerbezogene Abweichungen sind möglich.



Abmessungen





# Elektro-Scherenarbeitsbühne

## M-16BS-316E/MAG



M-16BS-316E/MAG

### Einsatzgebiet:

Die Elektro-Scherenarbeitsbühne ist vielseitig einsetzbar. Sie zeichnet sich durch ihre nicht markierenden Räder und die schmale Bauweise aus. Der Elektroantrieb ist ideal für den Einsatz im Innenbereich.

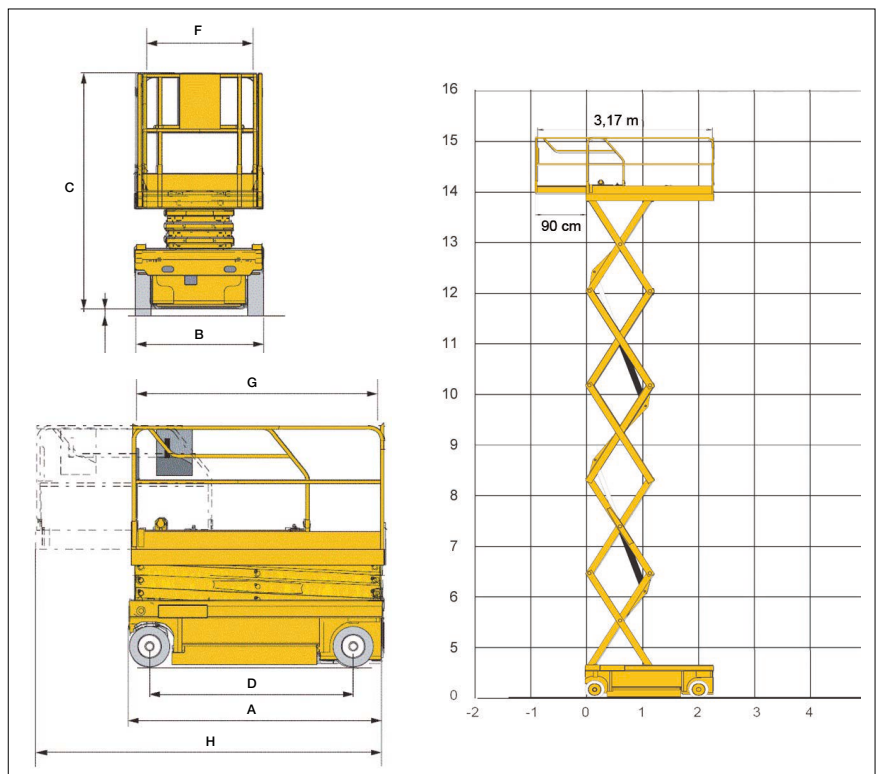


Die Sicherheitsvorschriften und die Verwendung der persönlichen Schutzausrüstung sind gemäß Bedienungsanleitung einzuhalten.

### Technische Daten:

Max. Arbeitshöhe	15,70 m
Max. Plattformhöhe	13,70 m
Min. Plattformhöhe in eingefahrenem Zustand	1,61 m
Max. Tragfähigkeit	250 kg
<b>A</b> Länge	2,49 m
<b>B</b> Breite	1,20 m
<b>C</b> Transporthöhe mit Geländer	2,74 m
Transporthöhe ohne Geländer	2,21 m
<b>D</b> Radstand	1,95 m
<b>E</b> Bodenfreiheit	0,10 m
<b>F x G</b> Plattformabmessung	1,12 m x 2,27 m
<b>H</b> Plattformabmessung inkl. Plattformausschub	1,12 m x 3,17 m
Plattformausschub	0,90 m
Antrieb	Batterie
Antriebsart	2 WD
Ladespannung	220 V
Nicht markierende Reifen	Ja
Steigfähigkeit	25 %
Wenderadius außen	2,65 m
Eigengewicht	3180 kg

Daten sind Herstellerangaben, geringe typen- und herstellerbezogene Abweichungen sind möglich.



Abmessungen

## Elektro-Scherenarbeitsbühne

### M-22BS-322E/MAG



M-22BS-322E/MAG

#### Einsatzgebiet:

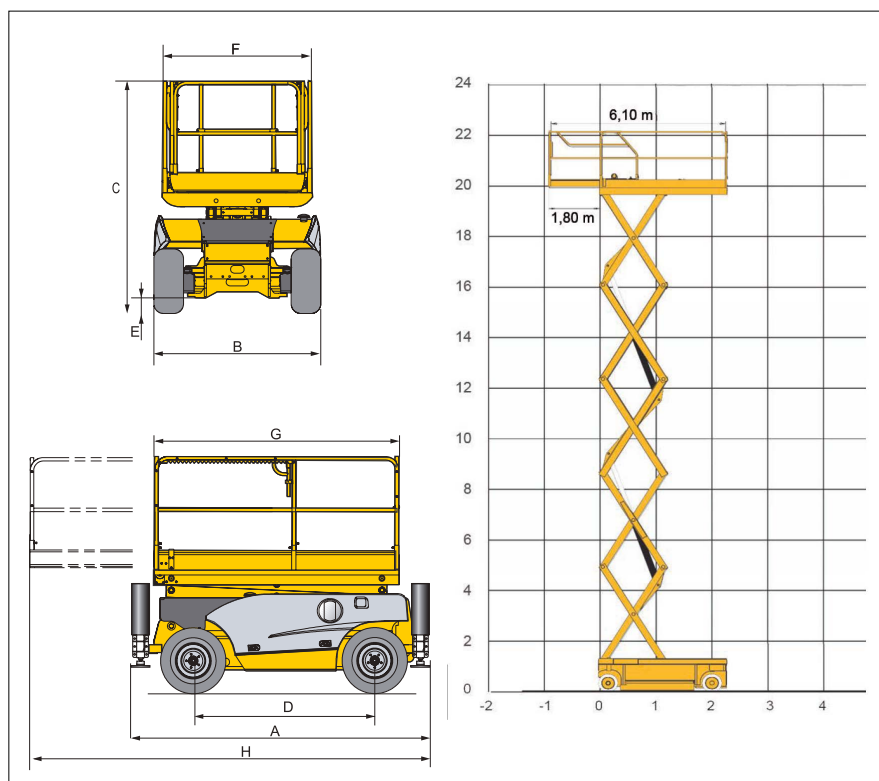
Die Elektro-Scherenarbeitsbühne ist vielseitig einsetzbar. Sie zeichnet sich durch ihre nicht markierenden Räder und die schmale Bauweise aus. Der Elektroantrieb ist ideal für den Einsatz im Innenbereich.



Die Sicherheitsvorschriften und die Verwendung der persönlichen Schutzausrüstung sind gemäß Bedienungsanleitung einzuhalten.

#### Technische Daten:

Max. Arbeitshöhe	22,00 m
Max. Plattformhöhe	20,00 m
Min. Plattformhöhe in eingefahrenem Zustand	2,65 m
Max. Tragfähigkeit	600 kg
<b>A</b> Länge	4,72 m
<b>B</b> Breite	1,25 m
<b>C</b> Transporthöhe mit Geländer	3,82 m
Transporthöhe ohne Geländer	2,99 m
<b>D</b> Radstand	3,18 m
<b>E</b> Bodenfreiheit	0,20 m
<b>F x G</b> Plattformabmessung	1,19 m x 4,30 m
<b>H</b> Plattformabmessung inkl. Plattformausschub	1,19 m x 6,10 m
Plattformausschub	1,80 m
Antrieb/Ladespannung	Batterie/220 V
Antriebsart	2 WD
Hydr. Abstützung	Ja
Nicht markierende Reifen	Ja
Steigfähigkeit	25 %
Wenderadius außen	2,50 m
Eigengewicht	12 350 kg



Abmessungen

Daten sind Herstellerangaben, geringe typen- und herstellerbezogene Abweichungen sind möglich.



**APP-TO-DATE**  
Hebebühnen ganz einfach  
mit unserer neuen  
Web-App ausleihen und  
zurückgeben.



arbeitsbuehnen24.at



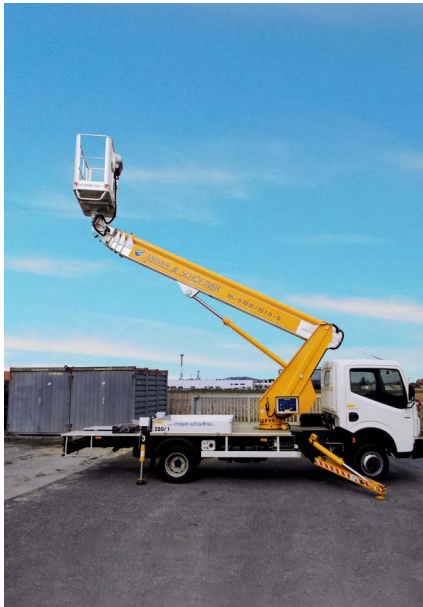
## LKW Arbeitsbühnen

ZUVERLÄSSIG, SICHER UND FLEXIBEL –  
WIR ORGANISIEREN FÜR JEDE AUFGABE DAS RICHTIGE GERÄT!



# Diesel-LKW Arbeitsbühne

## M-22LT-220D/M



M-22LT-220D/M

### Einsatzgebiet:

Die Diesel-LKW Arbeitsbühne ist durch ihre hohe Flexibilität besonders für Standortwechsel geeignet. Es gibt viele Einsatzmöglichkeiten, bei denen das Handling der Bühne durch schnelles Aufstellen und die optimale Beweglichkeit erleichtert wird.

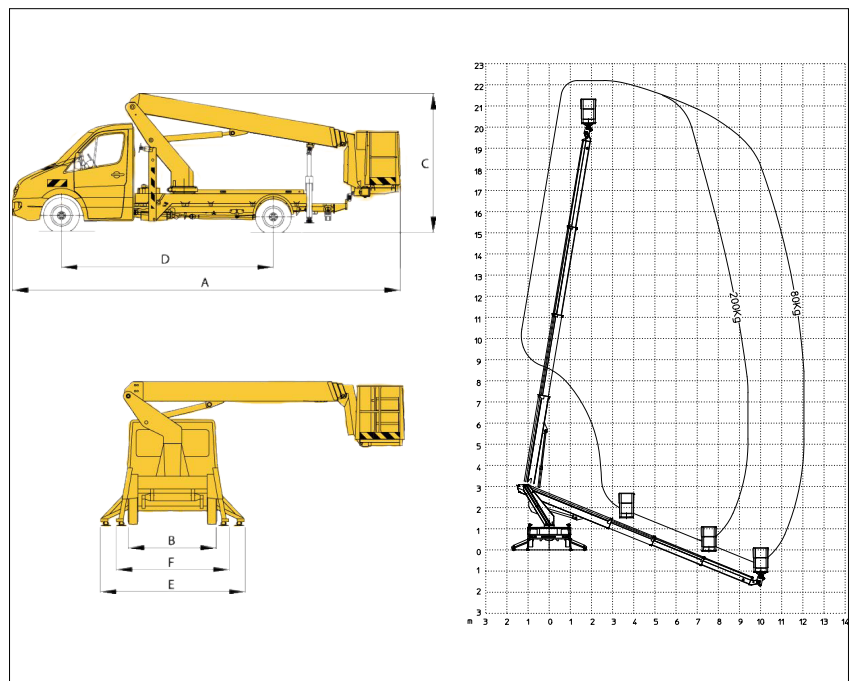


Die Sicherheitsvorschriften und die Verwendung der persönlichen Schutzausrüstung sind gemäß Bedienungsanleitung einzuhalten.

### Technische Daten:

Max. Arbeitshöhe	22,20 m
Max. Plattformhöhe	19,20 m
Max. seitr. Reichweite	9,40 / 12,00 m
Max. Korbbelastung	200 / 80kg
<b>A</b> Gesamtfahrzeuglänge	6,990 m
<b>B</b> Gesamtfahrzeugbreite	2,20 m
<b>C</b> Gesamtfahrzeughöhe	2,800 m
<b>D</b> Radstand	3,40 m
<b>E</b> Stützbreite vorne	3,60 m
<b>F</b> Stützbreite hinten	2,20 m
Korbabmessungen	1,60 m x 0,70 m
Antrieb	Diesel
Antriebsart	2 WD
Nicht markierende Reifen	Nein
Eigengewicht	3330kg

*Daten sind Herstellerangaben, geringe typen- und herstellerbezogene Abweichungen sind möglich.*



Abmessungen



## Diesel-LKW Arbeitsbühne

### M-26LTK-260D/R



M-26LTK-260D/R

#### Einsatzgebiet:

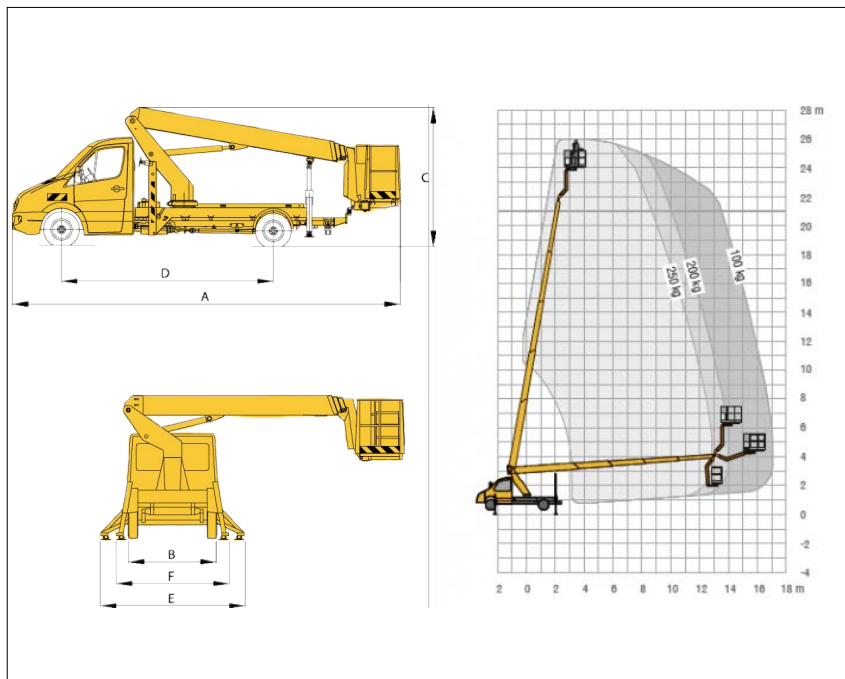
Die Diesel-LKW Arbeitsbühne ist durch ihre hohe Flexibilität besonders für Standortwechsel geeignet. Es gibt viele Einsatzmöglichkeiten, bei denen das Handling der Bühne durch schnelles Aufstellen und die optimale Beweglichkeit erleichtert wird.



Die Sicherheitsvorschriften und die Verwendung der persönlichen Schutzausrüstung sind gemäß Bedienungsanleitung einzuhalten.

#### Technische Daten:

Max. Arbeitshöhe	26,00 m
Max. Plattformhöhe	24,00 m
Max. seitliche Reichweite	14,20 m
Max. Korbbelastung	295 kg
<b>A</b> Länge	7,90 m
<b>B</b> Breite	2,19 m
<b>C</b> Gesamtfahrzeughöhe	3,00 m
<b>D</b> Radstand	3,66 m
<b>E</b> Stützbreite vorne	3,85 m
<b>F</b> Stützbreite hinten	3,78 m
Korbabmessung	1,60 m x 0,70 m
Antrieb	Diesel
Antriebsart	2 WD
Nicht markierende Reifen	Nein
Eigengewicht	3500 kg



Abmessungen

*Daten sind Herstellerangaben, geringe typen- und herstellerbezogene Abweichungen sind möglich.*

# Diesel-LKW Arbeitsbühne

## M-27LT-270D/R



M-27LT-270D/R

### Einsatzgebiet:

Die Diesel-LKW Arbeitsbühne ist durch ihre hohe Flexibilität besonders für Standortwechsel geeignet. Es gibt viele Einsatzmöglichkeiten, bei denen das Handling der Bühne durch schnelles Aufstellen und die optimale Beweglichkeit erleichtert wird.

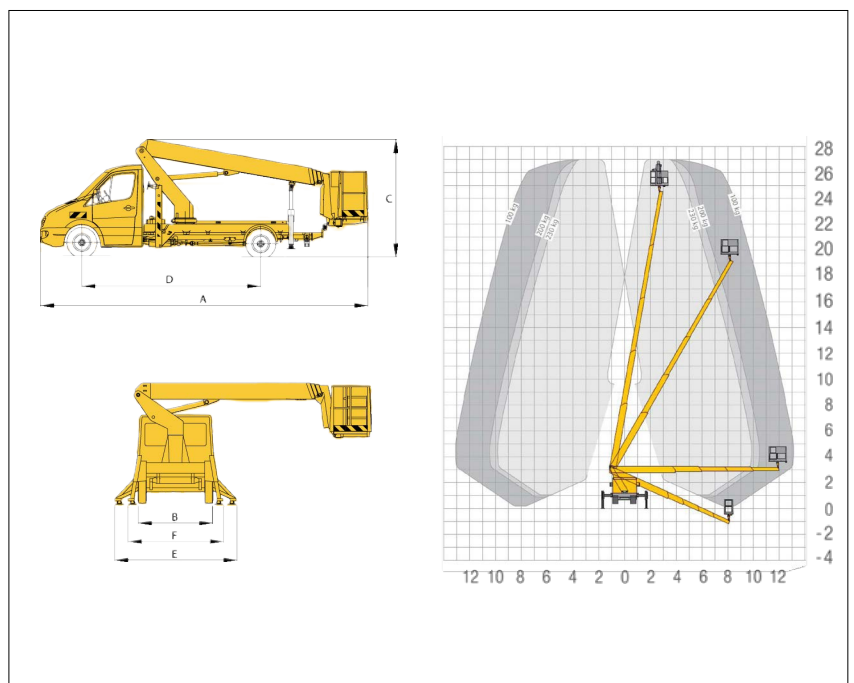


Die Sicherheitsvorschriften und die Verwendung der persönlichen Schutzausrüstung sind gemäß Bedienungsanleitung einzuhalten.

### Technische Daten:

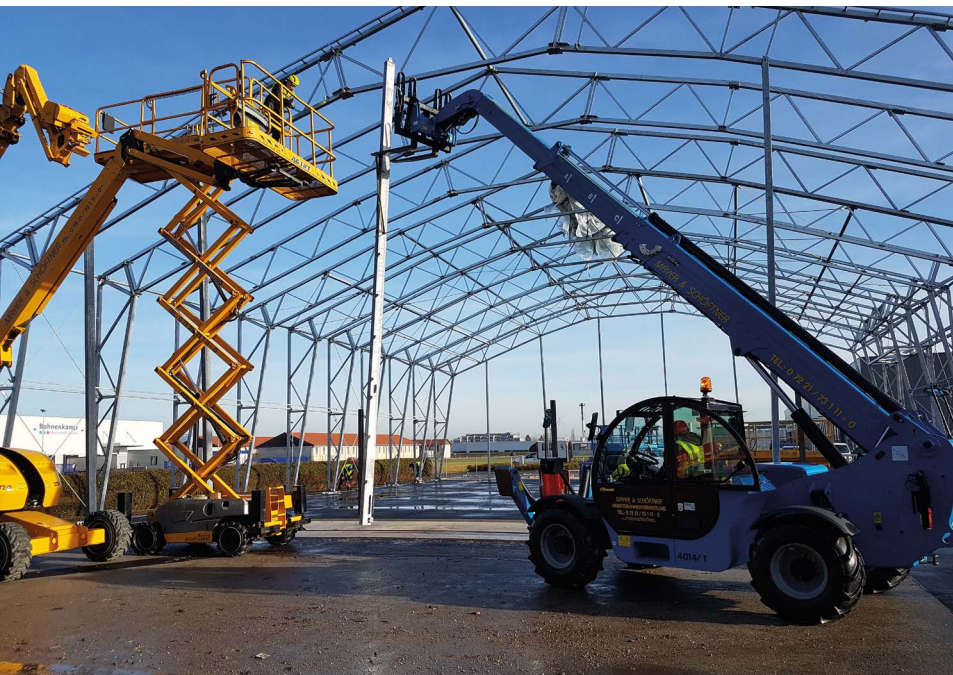
Max. Arbeitshöhe	27,00 m
Max. Plattformhöhe	25,00 m
Max. seitliche Reichweite	16,40 m
Max. Korbbelastung	230 kg
<b>A</b> Länge	7,70 m
<b>B</b> Breite	2,19 m
<b>C</b> Gesamtfahrzeughöhe	3,03 m
<b>D</b> Radstand	3,66 m
<b>E</b> Stützbreite vorne	3,66 m
<b>F</b> Stützbreite hinten	3,51 m
Korbabmessung	1,40 m x 0,70 m
Antrieb	Diesel
Antriebsart	2 WD
Nicht markierende Reifen	Nein
Eigengewicht	3500 kg

Daten sind Herstellerangaben, geringe typen- und herstellerbezogene Abweichungen sind möglich.



Abmessungen







APP-TO-DATE  
Hebebühnen ganz einfach  
mit unserer neuen  
Web-App ausleihen und  
zurückgeben.



arbeitsbuehnen24.at





## Frontstapler

ZUVERLÄSSIG, SICHER UND FLEXIBEL –  
WIR ORGANISIEREN FÜR JEDE AUFGABE DAS RICHTIGE GERÄT!

# Diesel-Frontstapler

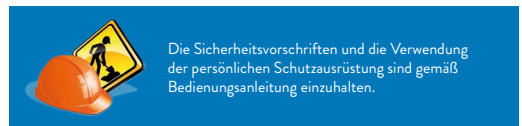
## M-20GSD 20/52-900D/Y



M-20GSD 20/52-900D/Y

### Einsatzgebiet:

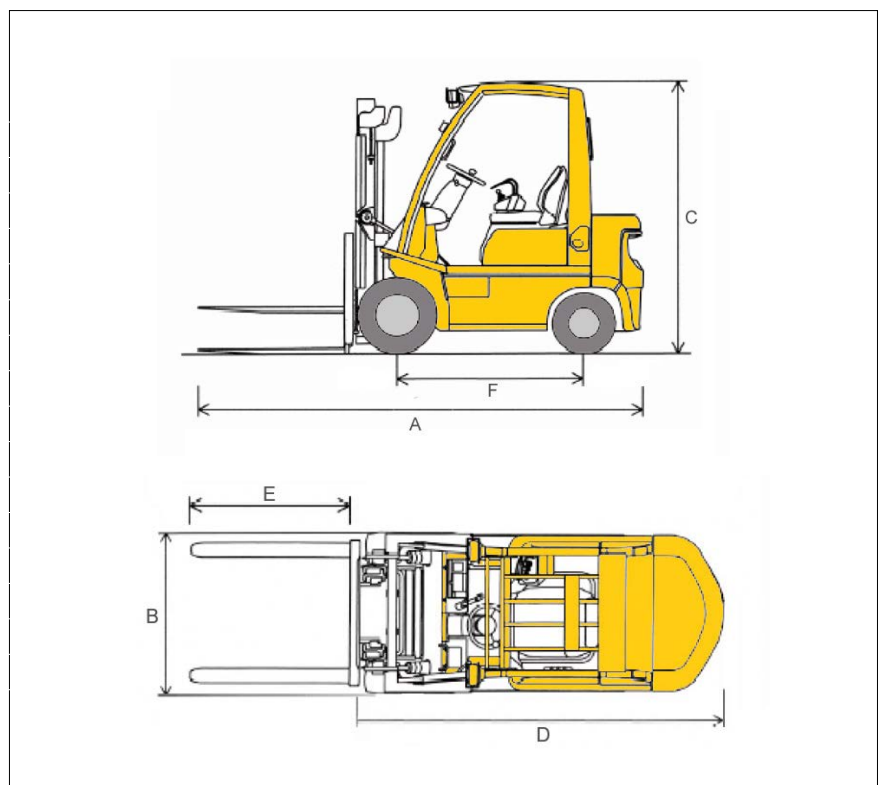
Der Diesel-Frontstapler ist das ideale Hilfsmittel zum Materialtransport sowohl im Innen-, als auch im Außeneinsatz.



### Technische Daten:

Max. Tragfähigkeit	2000 kg
Max. Hubhöhe	5,21 m
Freihub	1,77 m
Hydr. Seitenschieber	Ja
<b>A</b> Gesamtlänge	3,63 m
<b>B</b> Breite	1,19 m
<b>C</b> Höhe	2,19 m
<b>D</b> Gesamtlänge ohne Gabel	2,64 m
<b>E</b> Gabellänge	1,00 m
<b>F</b> Radstand	1,63 m
Gesamte Bauhöhe ausgefahren	5,90 m
Antrieb	Diesel
Antriebsart	2 WD
Nicht markierende Reifen	Nein
Steigfähigkeit	23 %
Wenderadius außen	2,28 m
Eigengewicht ohne Last	4505 kg

*Daten sind Herstellerangaben, geringe typen- und herstellerbezogene Abweichungen sind möglich.*



Abmessungen

**Zuverlässig, sicher und flexibel – wir organisieren für jede Aufgabe das richtige Gerät!**



## Diesel-Frontstapler

### M-25GSD 25/52-901D/Y



M-25GSD 25/52-901D/Y

### Einsatzgebiet:

Der Diesel-Frontstapler ist das ideale Hilfsmittel zum Materialtransport sowohl im Innen-, als auch im Außeneinsatz.

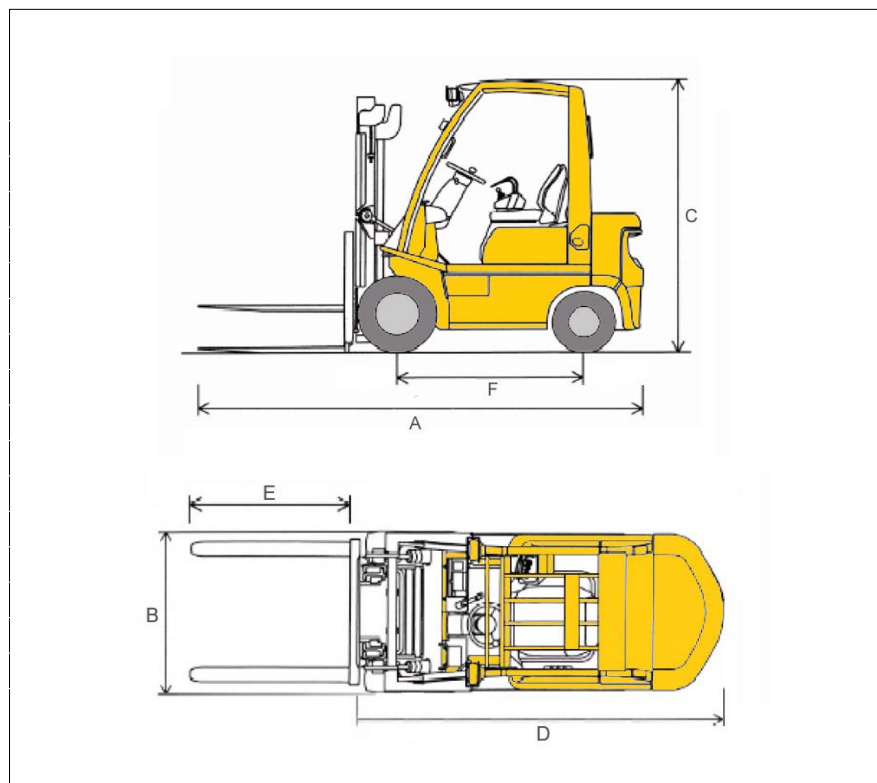


Die Sicherheitsvorschriften und die Verwendung der persönlichen Schutzausrüstung sind gemäß Bedienungsanleitung einzuhalten.

### Technische Daten:

Max. Tragfähigkeit	2500 kg
Max. Hubhöhe	5,21 m
Freihub	1,77 m
Hydr. Seitenschieber	Ja
<b>A</b> Gesamtlänge	3,63 m
<b>B</b> Breite	1,19 m
<b>C</b> Höhe	2,19 m
<b>D</b> Gesamtlänge ohne Gabel	2,64 m
<b>E</b> Gabellänge	1,00 m
<b>F</b> Radstand	1,63 m
Gesamte Bauhöhe ausgefahren	5,90 m
Antrieb	Diesel
Antriebsart	2 WD
Nicht markierende Reifen	Nein
Steigfähigkeit	23 %
Wenderadius außen	2,28 m
Eigengewicht ohne Last	4505 kg

*Daten sind Herstellerangaben, geringe typen- und herstellerbezogene Abweichungen sind möglich.*



Abmessungen

# Diesel-Frontstapler

## M-25GSD 25/52-902D/Y



M-25GSD 25/52-902D/Y

### Einsatzgebiet:

Der Diesel-Frontstapler ist das ideale Hilfsmittel zum Materialtransport sowohl im Innen-, als auch im Außeneinsatz.

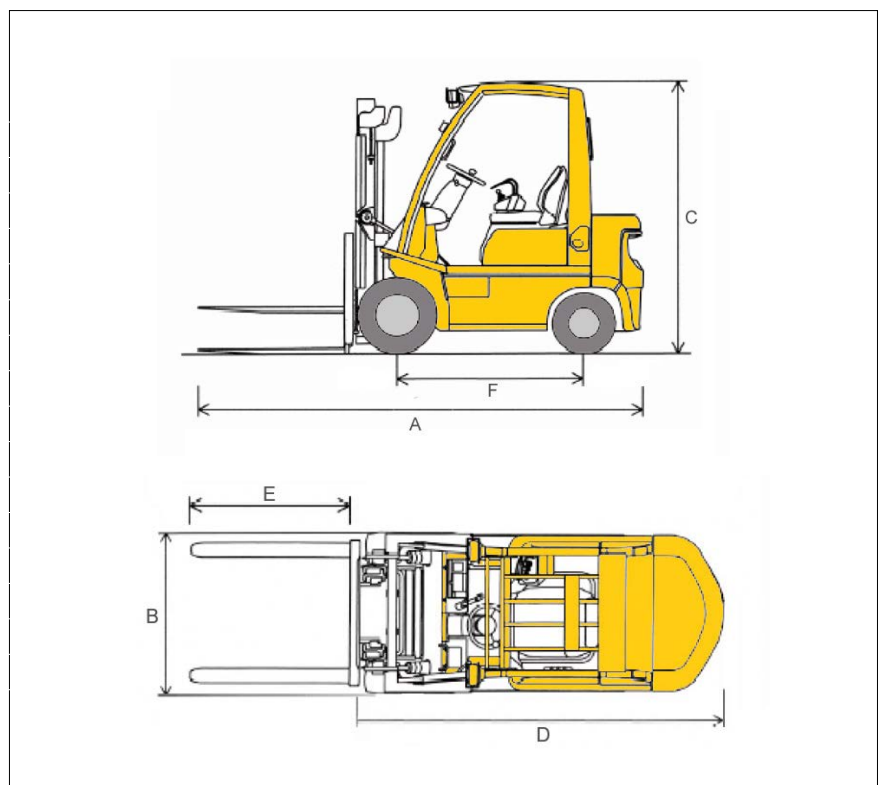


Die Sicherheitsvorschriften und die Verwendung der persönlichen Schutzausrüstung sind gemäß Bedienungsanleitung einzuhalten.

### Technische Daten:

Max. Tragfähigkeit	3000 kg
Max. Hubhöhe	5,21 m
Freihub	1,77 m
Hydr. Seitenschieber	Ja
<b>A</b> Gesamtlänge	3,63 m
<b>B</b> Breite	1,19 m
<b>C</b> Höhe	2,19 m
<b>D</b> Gesamtlänge ohne Gabel	2,64 m
<b>E</b> Gabellänge	1,00 m
<b>F</b> Radstand	1,63 m
Gesamte Bauhöhe ausgefahren	5,90 m
Antrieb	Diesel
Antriebsart	2 WD
Nicht markierende Reifen	Nein
Steigfähigkeit	23 %
Wenderadius außen	2,28 m
Eigengewicht ohne Last	4505 kg

*Daten sind Herstellerangaben, geringe typen- und herstellerbezogene Abweichungen sind möglich.*



Abmessungen

**Zuverlässig, sicher und flexibel – wir organisieren für jede Aufgabe das richtige Gerät!**

# Elektro-Frontstapler

## M-16GSB 16/50-800E/M



M-16GSB 16/50-800E/M

### Einsatzgebiet:

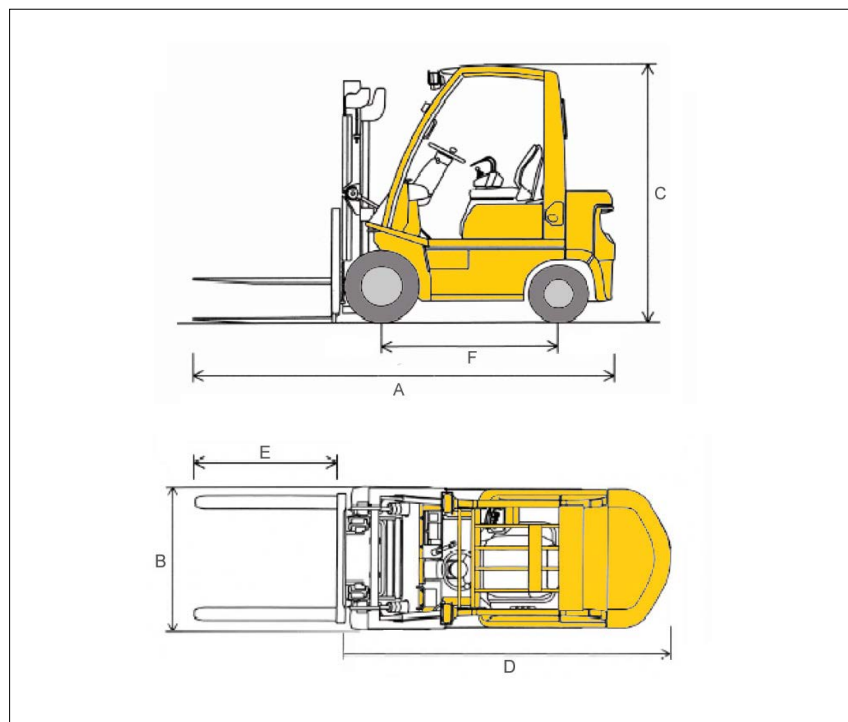
Der Elektro-Frontstapler ist das ideale Hilfsmittel zum Materialtransport im Inneneinsatz.



Die Sicherheitsvorschriften und die Verwendung der persönlichen Schutzausrüstung sind gemäß Bedienungsanleitung einzuhalten.

### Technische Daten:

Max. Tragfähigkeit	1600 kg
Max. Hubhöhe	5,06 m
Freihub	Ja / 1,23
Hydr. Seitenschieber	Ja
<b>A</b> Gesamtlänge	3,63 m
<b>B</b> Breite	1,19 m
<b>C</b> Höhe	2,17 m
<b>D</b> Gesamtlänge ohne Gabel	2,56 m
<b>E</b> Gabellänge	1,20 m
<b>F</b> Radstand	1,73 m
Gesamte Bauhöhe ausgefahren	4,33 m
Antrieb	Elektro
Antriebsart	2 WD
Nicht markierende Reifen	Ja
Steigfähigkeit mit Last	23%
Wenderadius außen	2,07 m
Eigengewicht ohne Last	5230 kg



Abmessungen

*Daten sind Herstellerangaben, geringe typen- und herstellerbezogene Abweichungen sind möglich.*



# Elektro-Frontstapler

## M-25GSB 25/50-802E/M



M-25GSB 25/50-802E/M

### Einsatzgebiet:

Der Elektro-Frontstapler ist das ideale Hilfsmittel zum Materialtransport im Inneneinsatz.

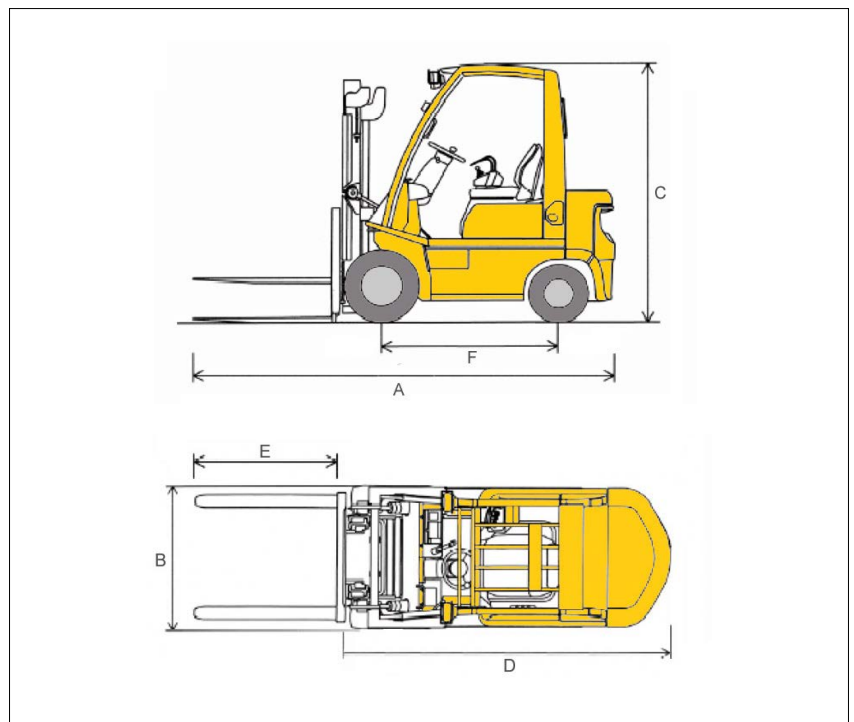


Die Sicherheitsvorschriften und die Verwendung der persönlichen Schutzausrüstung sind gemäß Bedienungsanleitung einzuhalten.

### Technische Daten:

Max. Tragfähigkeit	2500 kg
Max. Hubhöhe	5,06 m
Freihub	Ja / 1,23
Hydr. Seitenschieber	Ja
<b>A</b> Gesamtlänge	3,63 m
<b>B</b> Breite	1,19 m
<b>C</b> Höhe	2,17 m
<b>D</b> Gesamtlänge ohne Gabel	2,56 m
<b>E</b> Gabellänge	1,20 m
<b>F</b> Radstand	1,73 m
Gesamte Bauhöhe ausgefahren	4,33 m
Antrieb	Elektro
Antriebsart	2 WD
Nicht markierende Reifen	Ja
Steigfähigkeit mit Last	23%
Wenderadius außen	2,07 m
Eigengewicht ohne Last	5230 kg

*Daten sind Herstellerangaben, geringe typen- und herstellerbezogene Abweichungen sind möglich.*



Abmessungen

## Elektro-Frontstapler

### M-30GSB 30/50-803E/M



M-30GSB 30/50-803E/M

### Einsatzgebiet:

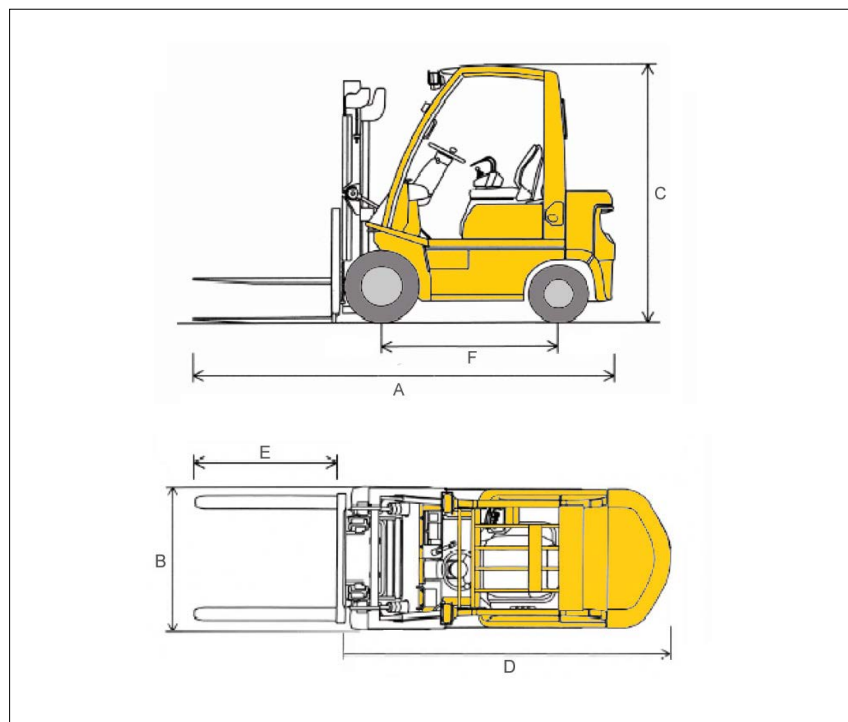
Der Elektro-Frontstapler ist das ideale Hilfsmittel zum Materialtransport im Inneneinsatz.



Die Sicherheitsvorschriften und die Verwendung der persönlichen Schutzausrüstung sind gemäß Bedienungsanleitung einzuhalten.

### Technische Daten:

Max. Tragfähigkeit	3000 kg
Max. Hubhöhe	5,06 m
Freihub	Ja / 1,23
Hydr. Seitenschieber	Ja
<b>A</b> Gesamtlänge	3,63 m
<b>B</b> Breite	1,19 m
<b>C</b> Höhe	2,17 m
<b>D</b> Gesamtlänge ohne Gabel	2,56 m
<b>E</b> Gabellänge	1,20 m
<b>F</b> Radstand	1,73 m
Gesamte Bauhöhe ausgefahren	4,33 m
Antrieb	Elektro
Antriebsart	2 WD
Nicht markierende Reifen	Ja
Steigfähigkeit mit Last	23%
Wenderadius außen	2,07 m
Eigengewicht ohne Last	5230 kg



Abmessungen

*Daten sind Herstellerangaben, geringe typen- und herstellerbezogene Abweichungen sind möglich.*









## Teleskopstapler

ZUVERLÄSSIG, SICHER UND FLEXIBEL –  
WIR ORGANISIEREN FÜR JEDE AUFGABE DAS RICHTIGE GERÄT!

# Diesel-Teleskopstapler

## M-6TSX-2506D



M-6TSX-2506D

### Einsatzgebiet:

Der Diesel-Teleskopstapler ist das ideale Hilfsmittel zum Materialtransport sowohl im Innen-, als auch im Außeneinsatz.

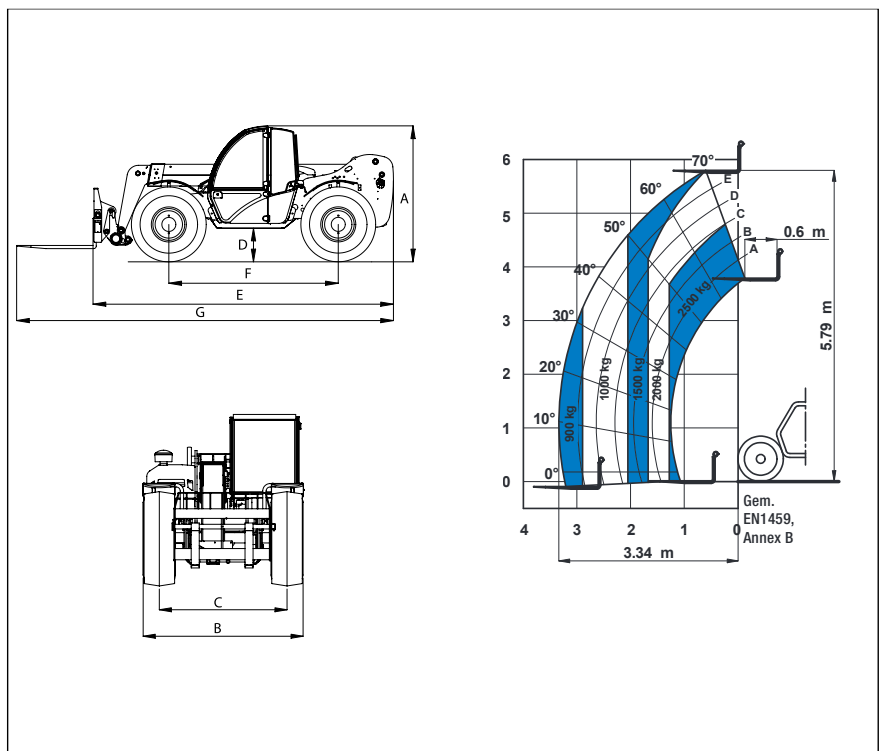


Die Sicherheitsvorschriften und die Verwendung der persönlichen Schutzausrüstung sind gemäß Bedienungsanleitung einzuhalten.

### Technische Daten:

Max. Tragfähigkeit	2500 kg
Max. Hubhöhe	5,79 m
Tragfähigkeit bei max. Hubhöhe	2000 kg
Tragfähigkeit bei max. Reichweite	900 kg
Max. Reichweite nach vorne	3,35 m
Reichweite bei max. Hubhöhe	0,60 m
<b>A</b> Gesamthöhe	1,92 m
<b>B</b> Breite	1,81 m
<b>C</b> Spurbreite	1,50 m
<b>D</b> Bodenfreiheit	0,33 m
<b>E</b> Länge bis Gabelträgerplatte	3,84 m
<b>F</b> Radstand	2,32 m
<b>G</b> Gesamtlänge	5,04 m
Antrieb	Diesel
Antriebsart	4 WD
Nicht markierende Reifen	Nein
Wenderadius außen	3,25 m
Eigengewicht	4580 kg

Daten sind Herstellerangaben, geringe typen- und herstellerbezogene Abweichungen sind möglich.



Abmessungen

## Diesel-Teleskopstapler M-6TSX 3007D



M-6TSX 3007D

### Einsatzgebiet:

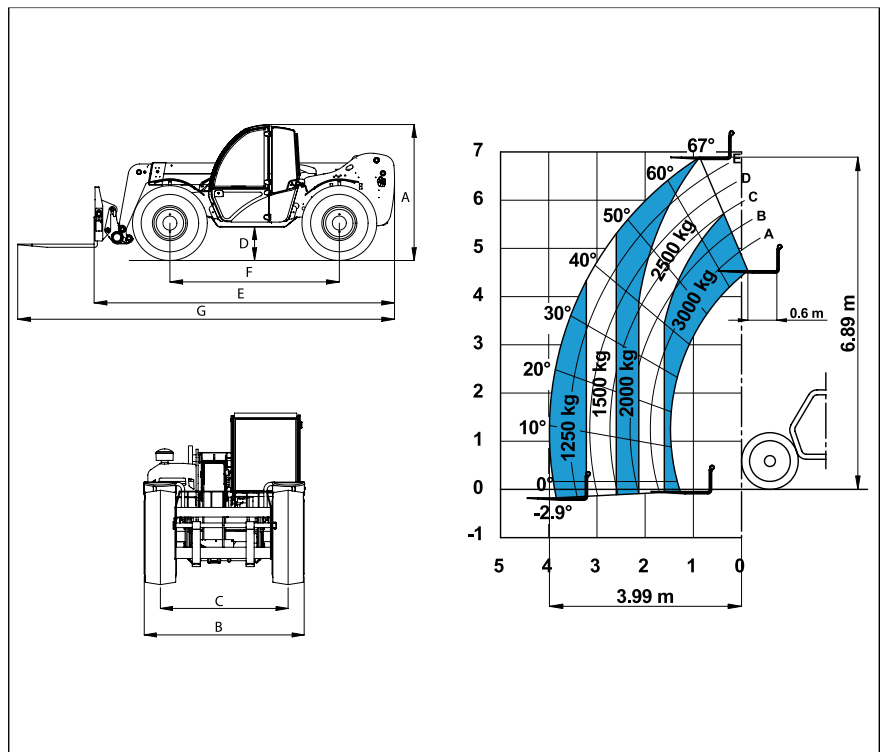
Der Diesel-Teleskopstapler ist das ideale Hilfsmittel zum Materialtransport sowohl im Innen-, als auch im Außeneinsatz.



Die Sicherheitsvorschriften und die Verwendung der persönlichen Schutzausrüstung sind gemäß Bedienungsanleitung einzuhalten.

### Technische Daten:

Max. Tragfähigkeit	3000 kg
Max. Hubhöhe	6,90 m
Tragfähigkeit bei max. Hubhöhe	2500 kg
Tragfähigkeit bei max. Reichweite	1250 kg
Max. Reichweite nach vorne	3,99 m
Reichweite bei max. Hubhöhe	0,76 m
<b>A</b> Gesamthöhe	2,07 m
<b>B</b> Breite	1,99 m
<b>C</b> Spurbreite	1,59 m
<b>D</b> Bodenfreiheit	0,50 m
<b>E</b> Länge bis Gabelträgerplatte	4,71 m
<b>F</b> Radstand	2,66 m
<b>G</b> Gesamtlänge	5,91 m
Antrieb	Diesel
Antriebsart	4 WD
Nicht markierende Reifen	Nein
Wenderadius außen	3,80 m
Eigengewicht	5900 kg



Daten sind Herstellerangaben, geringe typen- und herstellerbezogene Abweichungen sind möglich.

Abmessungen



# Diesel-Teleskopstapler

## M-14TSX-4014D



M-14TSX-4014D

### Einsatzgebiet:

Der Diesel-Teleskopstapler ist das ideale Hilfsmittel zum Materialtransport sowohl im Innen-, als auch im Außeneinsatz.

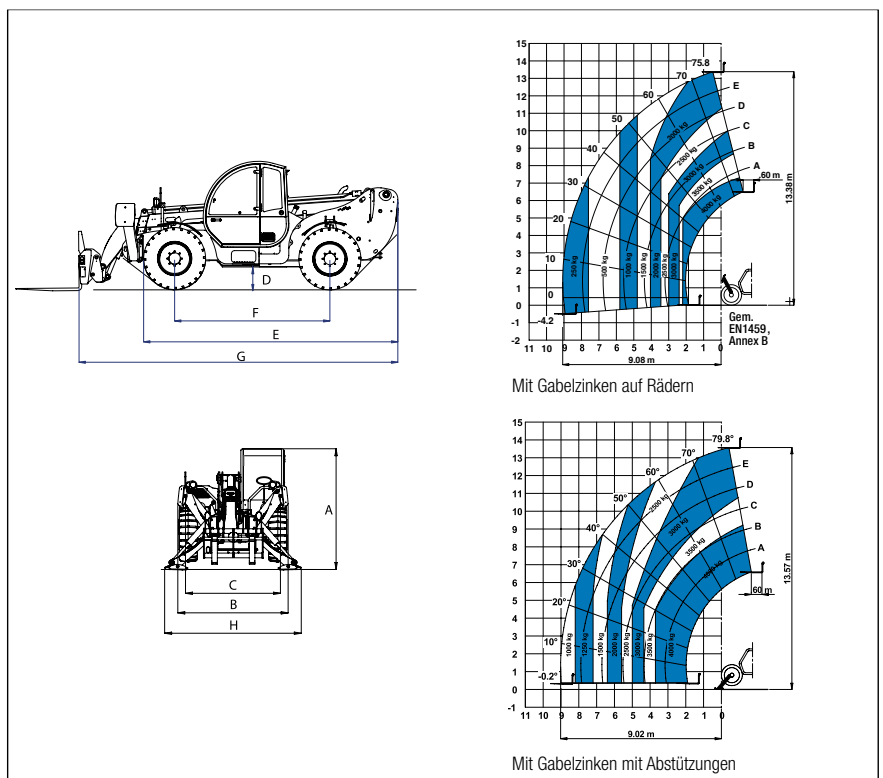


Die Sicherheitsvorschriften und die Verwendung der persönlichen Schutzausrüstung sind gemäß Bedienungsanleitung einzuhalten.

### Technische Daten:

Max. Tragfähigkeit	4000 kg
Max. Hubhöhe	13,57 m
Tragfähigkeit bei max. Hubhöhe	3000 kg
Tragfähigkeit bei max. Reichweite	1000 kg
Max. Reichweite nach vorne	9,08 m
Reichweite bei max. Hubhöhe	0,48 m
<b>A</b> Gesamthöhe	2,40 m
<b>B</b> Breite	2,32 m
<b>C</b> Spurbreite	1,92 m
<b>D</b> Bodenfreiheit	0,30 m
<b>E</b> Länge bis Vorderräder	4,79 m
<b>F</b> Radstand	2,95 m
<b>G</b> Länge bis Gabelträgerplatte	6,06 m
<b>H</b> Abstützbreite mit abgesenkten Abstützungen	2,87 m
Antrieb	Diesel
Antriebsart	4 WD
Nicht markierende Reifen	Nein
Wenderadius außen	3,55 m
Eigengewicht	10.225 kg

Daten sind Herstellerangaben, geringe typen- und herstellerbezogene Abweichungen sind möglich.



Zuverlässig, sicher und flexibel – wir organisieren für jede Aufgabe das richtige Gerät!

# Diesel-Teleskopstapler

## M-18TSX-4018D/MAG



M-18TSX-4018D/MAG

### Einsatzgebiet:

Der Diesel-Teleskopstapler ist das ideale Hilfsmittel zum Materialtransport sowohl im Innen- als auch im Außeneinsatz.

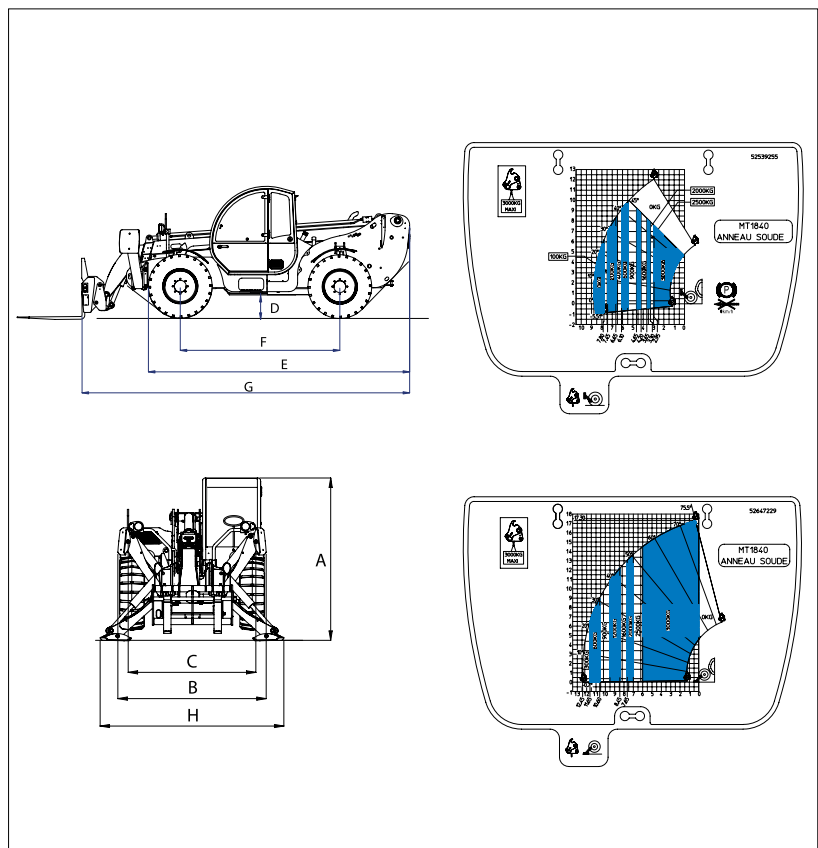


Die Sicherheitsvorschriften und die Verwendung der persönlichen Schutzausrüstung sind gemäß Bedienungsanleitung einzuhalten.

### Technische Daten:

Max. Tragfähigkeit	4000 kg
Max. Hubhöhe	17,55 m
Tragfähigkeit bei max. Hubhöhe	2500 kg
Tragfähigkeit bei max. Reichweite	650 kg
Max. Reichweite nach vorne	13,08 m
Reichweite bei max. Hubhöhe	0,48 m
<b>A</b> Gesamthöhe	2,45 m
<b>B</b> Breit	2,35 m
<b>C</b> Spurbreite	1,96 m
<b>D</b> Bodenfreiheit	0,37 m
<b>E</b> Länge des Vorderräder	4,90 m
<b>F</b> Radstand	3,07 m
<b>G</b> Länge bis Gabelträgerplatte	6,15 m
<b>H</b> Abstützbreite mit abgesenktem Abstütungen	3,80 m
Antrieb	Diesel
Antriebsart	4 WD
Nicht markierende Reifen	Nein
Wenderadius außen	4,01 m
Eigengewicht	12 400 kg

Daten sind Herstellerangaben, geringe typen- und herstellerbezogene Abweichungen sind möglich.



Abmessungen



FLUGHAFEN  
LINZ

cic



# MAYER & SCHÖFTNER ARBEITSBÜHNEN GesmbH

A-4063 Hörsching, Humerstraße 41, Tel.: 07221 / 73111-0,  
buehnen@mayer-schoeftner.at, www.mayer-schoeftner.at