

Hybrid-Gelenkteleskopbühne

M-20GTKX-267HY/G



M-20GTKX-267HY/G

Einsatzgebiet:

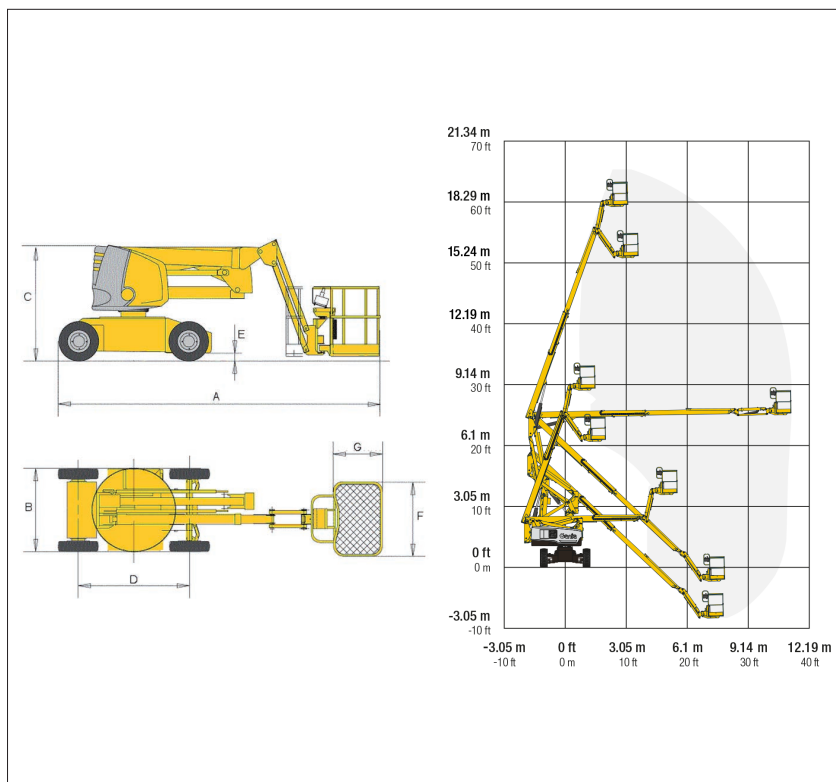
Die Hybrid-Gelenkteleskopbühne ist besonders für Arbeiten an verwinkelten Stellen oder für die Überbrückung von Hindernissen geeignet. Durch die Kombinationen von Diesel- und Elektroantrieb ist diese Bühne mit Allradausführung und nicht markierenden Reifen ideal für Arbeiten im Innenbereich sowie im Außenbereich.



Die Sicherheitsvorschriften und die Verwendung der persönlichen Schutzausrüstung sind gemäß Bedienungsanleitung einzuhalten.

Technische Daten:

Max. Arbeitshöhe	20,16 m
Max. Plattformhöhe	18,16 m
Max. seitliche Reichweite	11,15 m
Max. Korbbelastung	227 kg
A Länge	8,15 m
B Breite	2,49 m
C Höhe in eingefahrenem Zustand	2,54 m
D Radstand	2,49 m
E Bodenfreiheit	0,33 m
F x G Korbabmessung	1,83 m x 0,76 m
Antrieb	Hybrid
Antriebsart	4 WD
Nicht markierende Reifen	Ja
Steigfähigkeit	45 %
Wenderadius außen	5,69 m
Eigengewicht	7756 kg



Abmessungen

Daten sind Herstellerangaben, geringe typen- und herstellerbezogene Abweichungen sind möglich.

Zuverlässig, sicher und flexibel – wir organisieren für jede Aufgabe das richtige Gerät!

Mayer & Schöftner Arbeitsbühnen GesmbH | Humerstraße 41, A-4063 Hörsching | Tel.: 07221/73 111-0 | buehnen@mayer-schoeftner.at | www.mayer-schoeftner.at