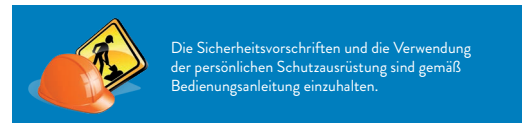


Diesel-Gelenkteleskopbühne

M-20GTKX-267D/SKY

Einsatzgebiet:

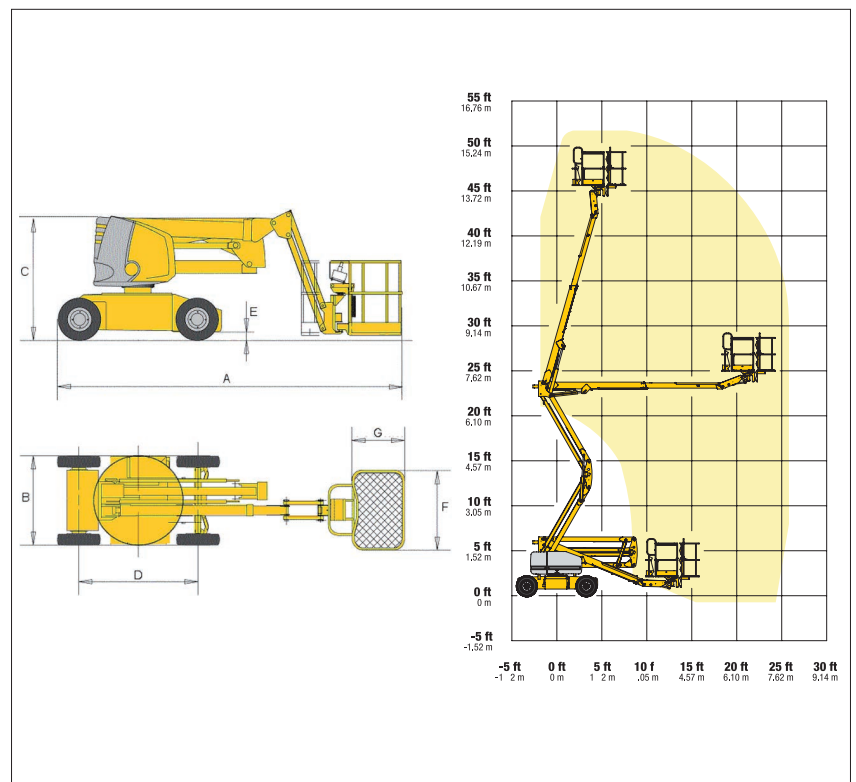
Die Diesel-Gelenkteleskopbühne ist besonders für Arbeiten an verwinkelten Stellen oder für die Überbrückung von Hindernissen geeignet. Im Außenbereich ist der Dieselantrieb mit Allradsausführung ideal für den Einsatz in rauem Gelände.



M-20GTKX-267D/SKY

Technische Daten:

Max. Arbeitshöhe	20,29 m
Max. Plattformhöhe	18,29 m
Max. seitliche Reichweite	11,56 m
Max. Korbbelastung	300 kg / 454 kg
A Länge	8,59 m
B Breite	2,44 m
C Höhe in eingefahrenem Zustand	2,54 m
D Radstand	2,44 m
E Bodenfreiheit	0,33 m
F x G Korbabmessung	2,44 m x 0,91 m
Antrieb	Diesel
Antriebsart	4 WD
Nicht markierende Reifen	Nein
Steigfähigkeit	40 %
Wenderadius außen	5,31 m
Eigengewicht ohne Last	8557 kg



Abmessungen

Daten sind Herstellerangaben, geringe typen- und herstellerbezogene Abweichungen sind möglich.

Zuverlässig, sicher und flexibel – wir organisieren für jede Aufgabe das richtige Gerät!

Mayer & Schöftner Arbeitsbühnen GesmbH | Humerstraße 41, A-4063 Hörsching | Tel.: 07221/73 111-0 | buehnen@mayer-schoeftner.at | www.mayer-schoeftner.at