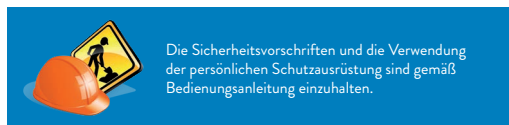


Elektro-Gelenkteleskopbühne

M-15GTB-283E/M

Einsatzgebiet:

Die Elektro-Gelenkteleskopbühne ist besonders für Arbeiten an verwinkelten Stellen oder für die Überbrückung von Hindernissen oder für enge Durchfahrten geeignet. Der Elektroantrieb ist ideal für den Einsatz im Innenbereich.

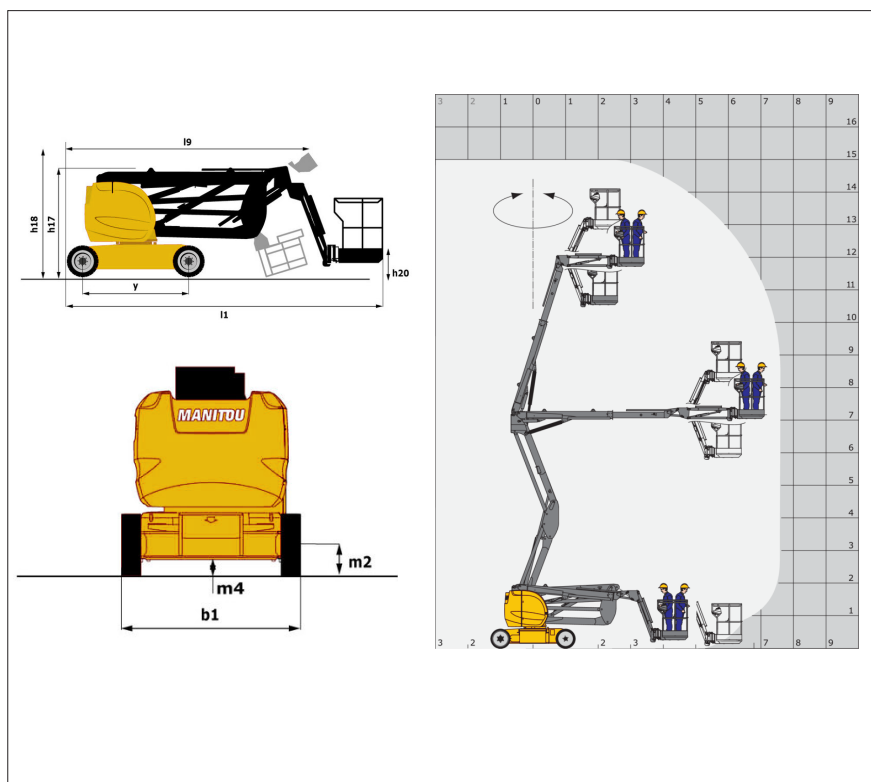


M-15GTB-283E/M

Technische Daten:

Max. Arbeitshöhe	15,00 m
Max. Plattformhöhe	13,00 m
Max. seitliche Reichweite	7,60 m
Max. Korbbelastung	200 kg
A Länge	6,05 m
B Breite	1,50 m
C Höhe in eingefahrenem Zustand	1,97 m
D Radstand	2,00 m
E Bodenfreiheit	0,14 m
F x G Korbabmessung	1,20 m x 0,92 m
Antrieb	Batterie
Antriebsart	2 WD
Nicht markierende Reifen	Ja
Steigfähigkeit	22%
Wenderadius außen	3,96 m
Eigengewicht	6700 kg

Daten sind Herstellerangaben, geringe typen- und herstellerbezogene Abweichungen sind möglich.



Abmessungen

Zuverlässig, sicher und flexibel – wir organisieren für jede Aufgabe das richtige Gerät!

Mayer & Schöftner Arbeitsbühnen GmbH | Humerstraße 41, A-4063 Hörsching | Tel.: 07221/73 111-0 | buehnen@mayer-schoeftner.at | www.mayer-schoeftner.at